

五月份消費者信心指數 調查報告

Taiwan Consumer Co
nfidence Index (CCI) Report

主辦單位：中央大學台灣經濟發展研究中心
調查及協辦單位：臺北醫學大學管理學院暨大數據研究中心
健康力股份有限公司

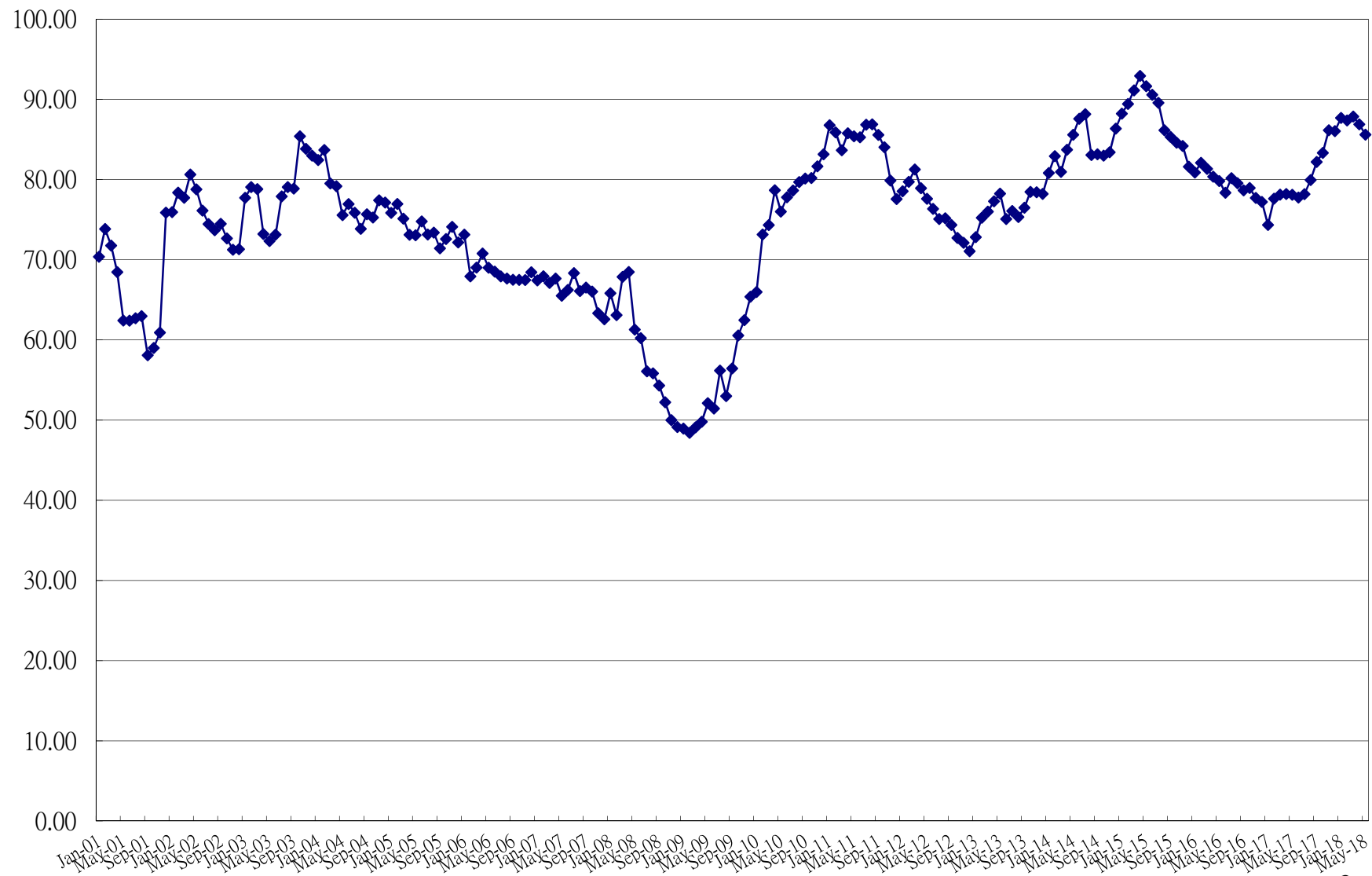
中華民國107年5月

五月份消費者信心指數

107年5月份消費者信心指數(CCI)調查的總數為85.61點，與4月比較下降1.28點(107/4：86.89)；與去年同期比較上升7.50點(106/5：78.11)。

與性別交叉分析發現，男性消費者指數為87.33點，女性為83.78點，男性略高女性3.55點。

台灣消費者信心指數趨勢圖(2001.1-2018.5)



五月份消費者信心指數下降

下降最多為「投資股市時機」

下降最少為「國內經濟景氣」

本次調查六項分項指標，全數下降（投資股市時機、家庭經濟狀況、購買耐久性財貨時機、國內經濟景氣、就業機會及國內物價水準）。

本月調查六項子指標之比較

1. 下降幅度第一的指標為「未來半年投資股票時機」，本次調查結果為101.90點，與上個月調查結果相較下降3.60點(107/4：105.50)；與去年同期調查相較上升11.40點(106/5：90.50)。
2. 下降幅度第二的指標是「未來半年國內就業機會」，本月調查為104.35點，較上個月調查結果下降1.45點(107/4：105.80)；與去年同期調查相較上升2.65點(106/5：101.70)。

3. 下降幅度第三的指標為「未來半年國內物價水準」，本月調查結果為46.25點，與上個月調查結果相較下降1.15點(107/4：47.40)；與去年同期調查相較上升2.25點(106/5：44.00)。

4. 下降幅度第四的指標為「未來半年家庭經濟狀況」，本次調查結果為87.35點，與上月的調查結果相較下降0.60點(107/4：87.95)；與去年同期調查相較上升10.60點(106/5：76.75)。

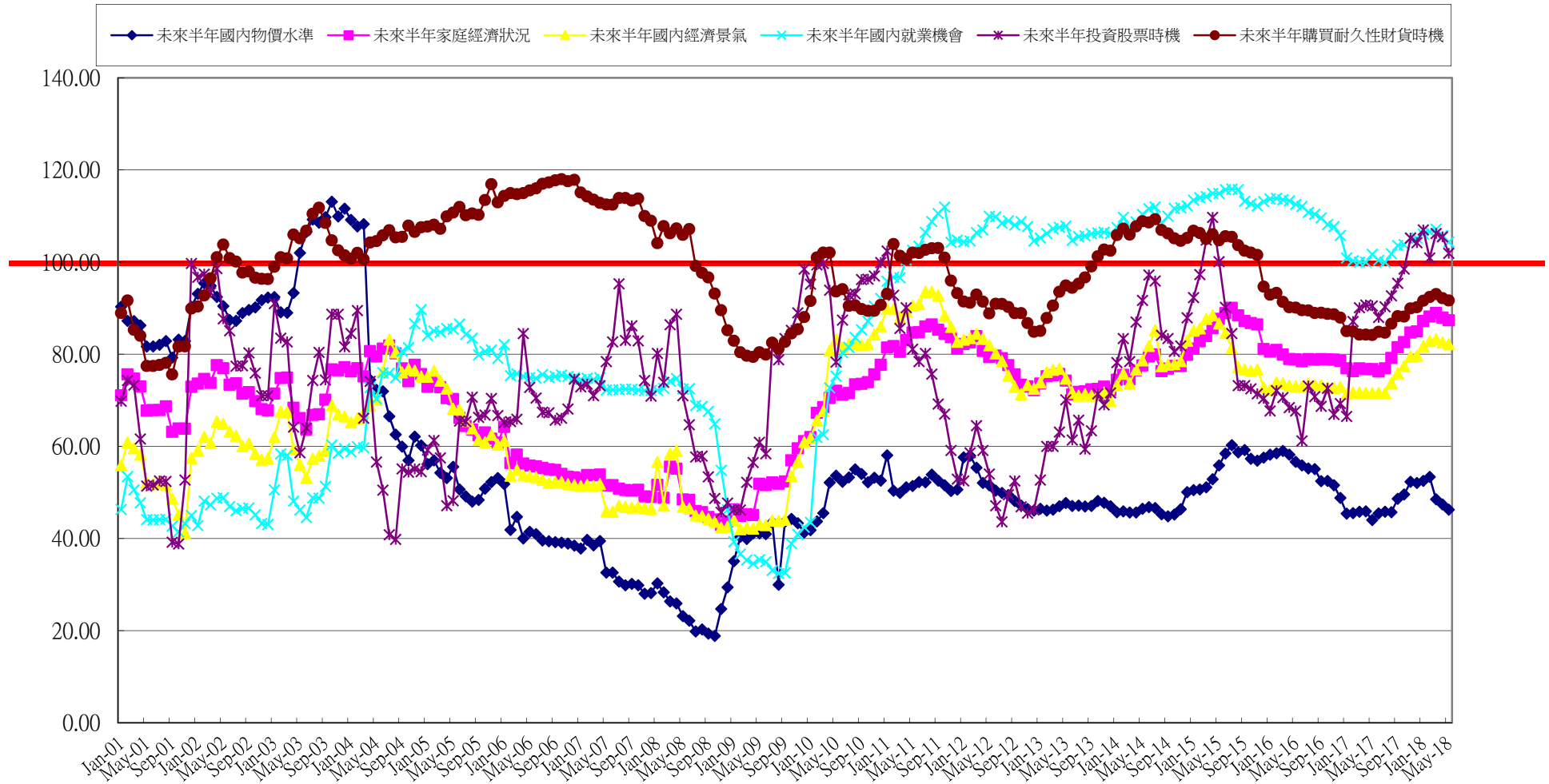
5. 下降幅度第五的指標為「未來半年購買耐久性財貨時機」，本月調查為91.65點，較上月調查結果下降0.50點(107/4：92.15)；與去年同期調查相較下降7.50點(106/5：84.15)。

6. 下降幅度最小「未來半年國內經濟景氣」，本月調查結果為82.15點，較上個月下降0.40點(107/4：82.55)；與去年同期調查相較上升10.60點(106/5：71.55)。

在數值水準方面，六項指標中有「國內就業機會」、「投資股票時機」偏向樂觀，其他四項偏向悲觀。

(CCI的六個子項指標係依照過去主計處的調查方式進行，並與相關歷史統計資料比較，指標區間為0至200，分數在100至200之間屬於「偏向樂觀」，在0至100之間則屬於「偏向悲觀」。)

六項子指標趨勢圖



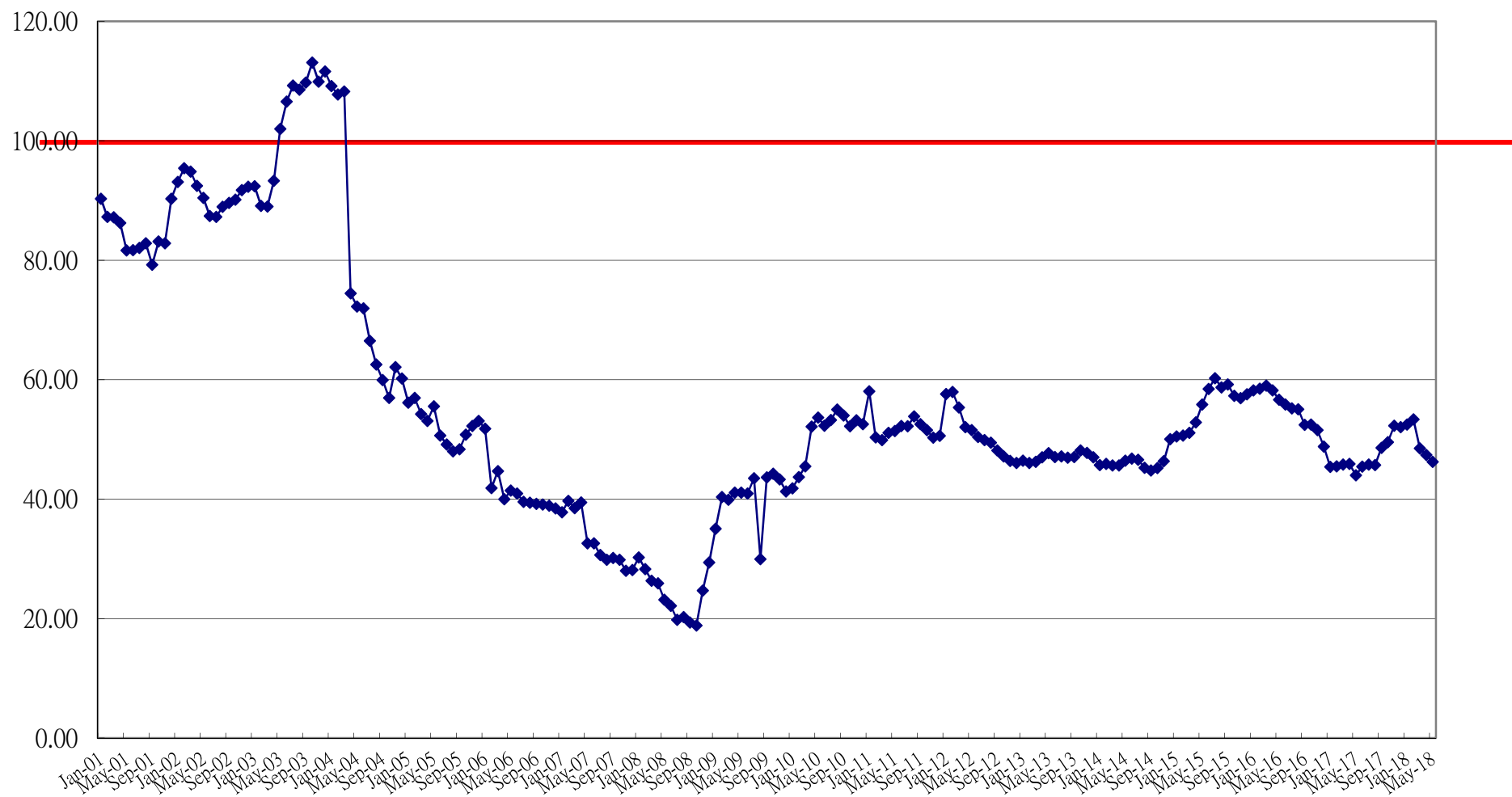
六項子指標之比較表

| | 總得點數 | | | | | | |
|---------------|--------------|--------------|--------------|--------------|--------------|--------------|-------------------|
| | | 物價水準 | 家庭經濟 | 經濟景氣 | 就業機會 | 投資股票時機 | 購買耐 久性財貨 時機 |
| 107/5 | 85.61 | 46.25 | 87.35 | 82.15 | 104.35 | 101.90 | 91.65 |
| 107/5 | 86.89 | 47.40 | 87.95 | 82.55 | 105.80 | 105.50 | 92.15 |
| +/- (上個月) | -1.28 | -1.15 | -0.60 | -0.40 | -1.45 | -3.60 | -0.50 |
| 106/5 | 78.11 | 44.00 | 76.75 | 71.55 | 101.70 | 90.50 | 84.15 |
| +/- (去年同月) | 7.50 | 2.25 | 10.60 | 10.60 | 2.65 | 11.40 | 7.50 |

未來半年國內物價水準

- 「未來半年國內物價水準」指標，本次調查結果為46.25點，與上月的調查結果相較下降1.15點(107/4：47.40)，是本月調查下降幅度第三的指標。
- 由性別來看，男性在此項指標為49.70點，而女性為42.66點，男性較女性高7.04點，顯示男性對此項指標較為樂觀。
- 自92年5月以來，此項指標值都呈現偏向樂觀；93年3月之後則呈現悲觀趨勢，97年10月達到歷年調查最低點18.85點。本月調查為連續3個月低於50點。

「未來半年國內物價水準」指標趨勢圖



請問您認為未來半年國內的「物價水準」
是會下跌、維持穩定或是上漲？

| | 107/4 | 107/5 | +/- |
|------|-------|-------|-------|
| 下跌 | 0.1% | 0.1% | 0.0% |
| 維持穩定 | 9.2% | 8.6% | -0.6% |
| 小幅上漲 | 62.4% | 62.5% | +0.1% |
| 大幅上漲 | 26.1% | 26.9% | +0.8% |
| 不知道 | 2.1% | 1.9% | -0.2% |

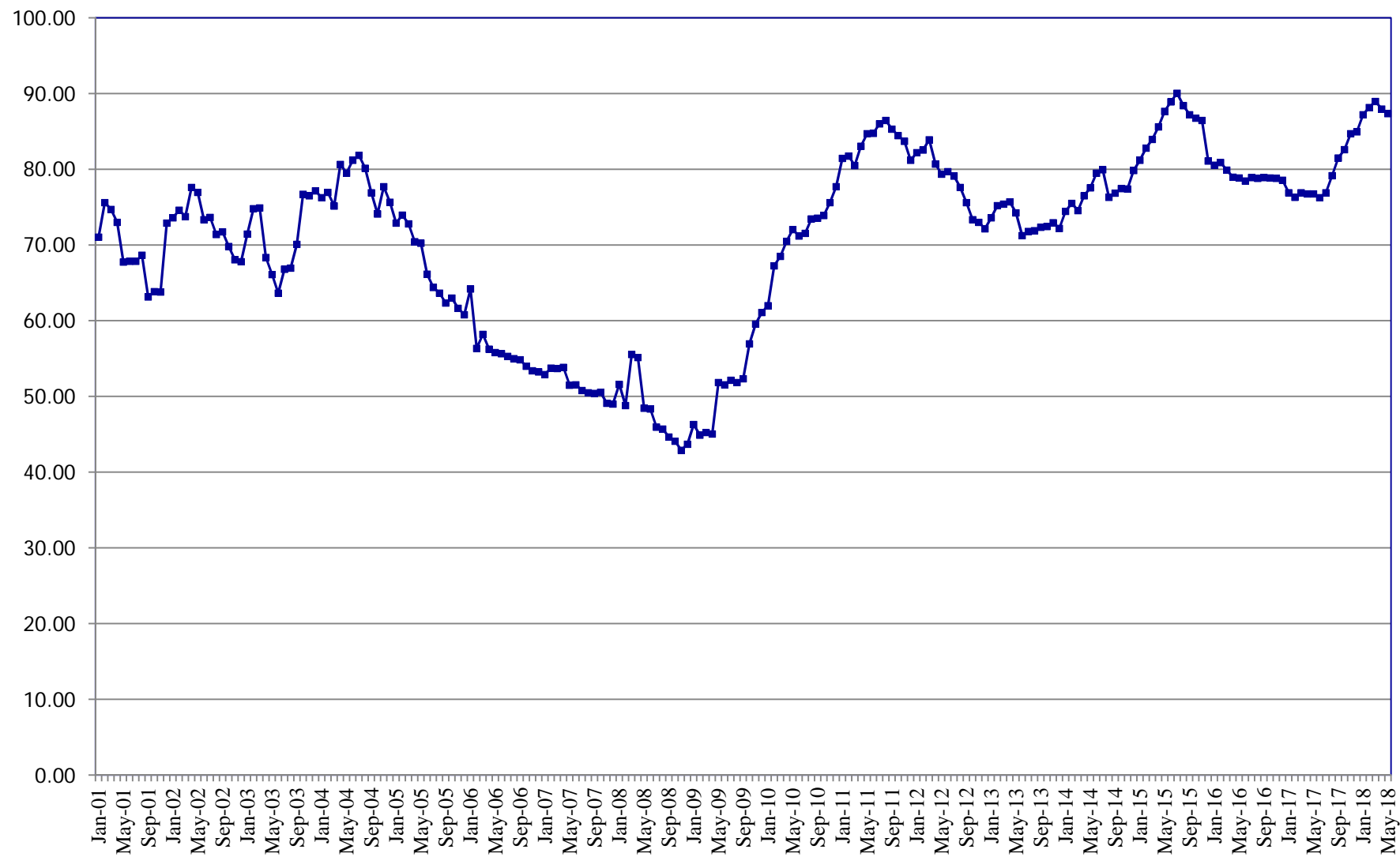
未來半年國內的「物價水準」與 基本資料交叉表

| | 下跌 | 維持穩定 | 小幅上漲 | 大幅上漲 | 不知道 | 合計 |
|--------|-----|------|------|------|-----|-------|
| 總計 | 0.1 | 8.6 | 62.5 | 26.9 | 1.9 | 100.0 |
| 性別 | | | | | | |
| 男性 | 0.2 | 9.9 | 65.4 | 22.7 | 1.8 | 100.0 |
| 女性 | 0.0 | 7.3 | 59.4 | 31.3 | 2.1 | 100.0 |
| 年齡 | | | | | | |
| 20-29歲 | 0.4 | 8.7 | 61.5 | 27.5 | 1.9 | 100.0 |
| 30-39歲 | 0.2 | 7.8 | 61.3 | 27.8 | 2.9 | 100.0 |
| 40-49歲 | 0.0 | 8.2 | 64.6 | 25.8 | 1.4 | 100.0 |
| 50-59歲 | 0.0 | 8.3 | 62.1 | 28.0 | 1.7 | 100.0 |
| 60歲以上 | 0.0 | 10.2 | 62.3 | 25.9 | 1.6 | 100.0 |
| 教育程度 | | | | | | |
| 國小及以下 | 0.0 | 9.3 | 59.6 | 29.5 | 1.6 | 100.0 |
| 國初中 | 0.0 | 9.6 | 65.1 | 23.3 | 2.0 | 100.0 |
| 高中高職 | 0.1 | 7.6 | 64.1 | 26.8 | 1.4 | 100.0 |
| 專科 | 0.3 | 10.5 | 57.3 | 29.5 | 2.4 | 100.0 |
| 大學及以上 | 0.1 | 7.9 | 63.4 | 26.1 | 2.4 | 100.0 |

未來半年家庭經濟狀況

- 「未來半年家庭經濟狀況」指標，本月調查為87.35，與上月調查結果相較下降0.60點(107/4：87.95)，是本月調查下降幅度第四的指標。
- 由性別來看，男性在此項指標為89.67點，而女性為84.90點，男性較女性高4.77，顯示男性略為樂觀。
- 105年3月調查首度低於80點，至106年8月皆維持在75點至80點之間震盪，連續9個月上升趨勢後，本月為連續兩個月呈現下降。

「未來半年家庭經濟狀況」指標趨勢圖



請問您認為未來半年您的家庭經濟狀況與目前比較是較好、維持不變、或是較壞？

| | 107/4 | 107/5 | +/- |
|-----|-------|-------|-------|
| 好很多 | 0.7% | 0.7% | 0.0% |
| 稍好 | 12.3% | 11.4% | -0.9% |
| 不變 | 56.6% | 56.9% | +0.3% |
| 稍壞 | 23.0% | 23.9% | +0.9% |
| 壞很多 | 7.4% | 7.1% | -0.3% |
| 不知道 | 0.0% | 0.0% | 0.0% |

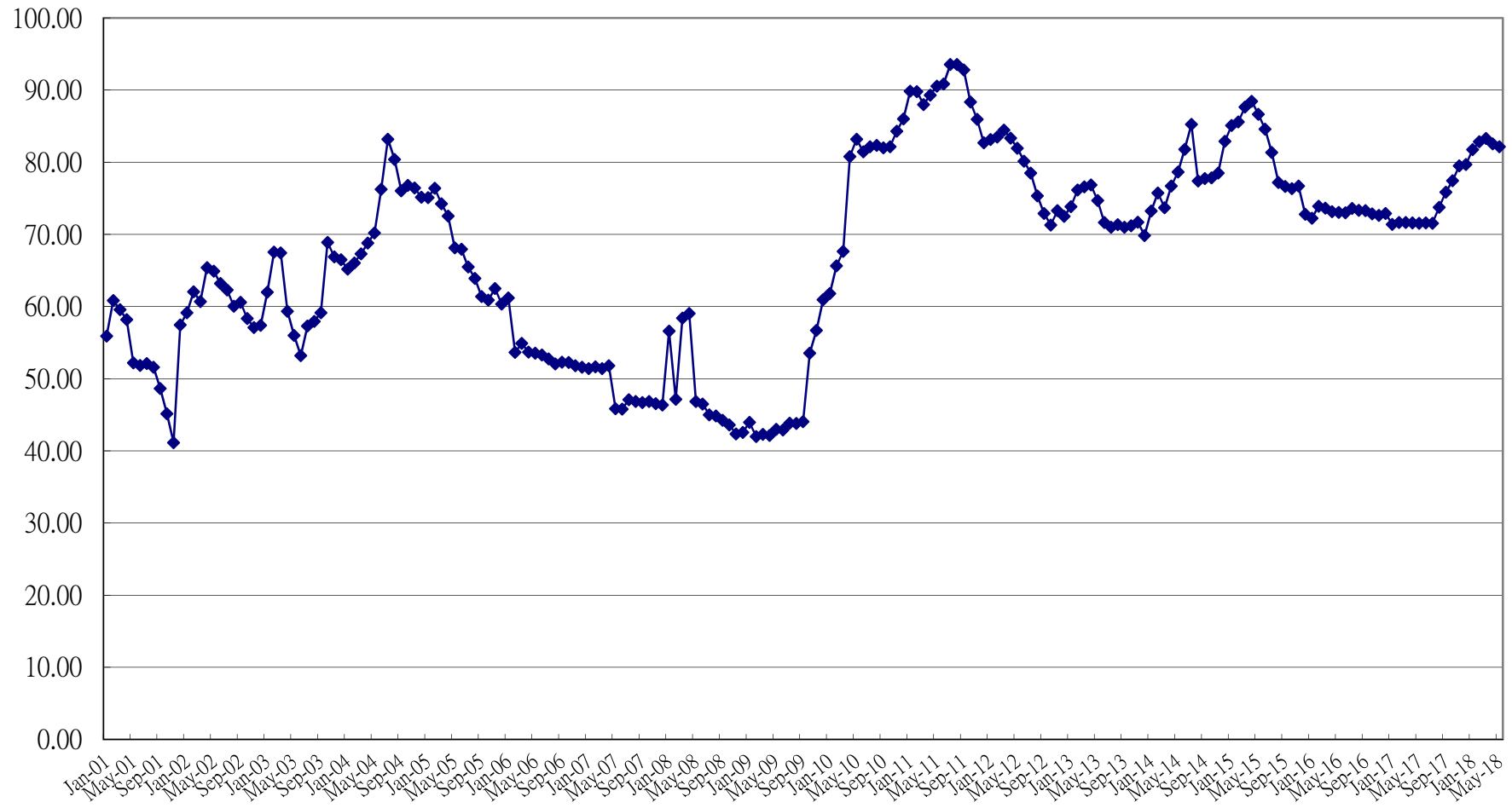
未來半年「家庭經濟狀況」與基本資料交叉表

| | 好很多 | 稍好 | 不變 | 稍壞 | 壞很多 | 不知道 | 合計 |
|--------|-----|------|------|------|-----|-----|-------|
| 總計 | 0.7 | 11.4 | 56.9 | 23.9 | 7.1 | 0.0 | 100.0 |
| 性別 | | | | | | | |
| 男性 | 0.6 | 13.4 | 58.0 | 20.7 | 7.3 | 0.0 | 100.0 |
| 女性 | 0.8 | 9.4 | 55.7 | 27.1 | 7.0 | 0.0 | 100.0 |
| 年齡 | | | | | | | |
| 20-29歲 | 0.6 | 13.6 | 55.8 | 21.2 | 8.7 | 0.0 | 100.0 |
| 30-39歲 | 0.2 | 10.4 | 57.5 | 25.0 | 6.9 | 0.0 | 100.0 |
| 40-49歲 | 0.6 | 10.7 | 58.6 | 23.2 | 6.9 | 0.0 | 100.0 |
| 50-59歲 | 1.4 | 11.4 | 56.5 | 24.0 | 6.6 | 0.0 | 100.0 |
| 60歲以上 | 0.6 | 11.6 | 55.4 | 25.5 | 6.9 | 0.0 | 100.0 |
| 教育程度 | | | | | | | |
| 國小及以下 | 1.4 | 12.8 | 52.7 | 26.2 | 6.8 | 0.0 | 100.0 |
| 國初中 | 1.0 | 15.9 | 51.2 | 23.9 | 8.0 | 0.0 | 100.0 |
| 高中高職 | 0.3 | 9.5 | 60.0 | 23.7 | 6.5 | 0.0 | 100.0 |
| 專科 | 0.5 | 12.7 | 55.9 | 25.4 | 5.4 | 0.0 | 100.0 |
| 大學及以上 | 0.7 | 10.6 | 58.0 | 22.1 | 8.6 | 0.0 | 100.0 |

未來半年國內經濟景氣

- 「未來半年國內經濟景氣」指標，本月調查結果為82.15點，較上個月的調查結果下降0.40點(107/4：82.55)，是本月調查下降幅度最小的指標。
- 由性別來看，男性在此項指標為83.67點，而女性為80.58點，男性較女性高3.09點。
- 檢視過去的資料，自104年12月以來，連續21個月調查結果在70點至75點之間震盪，上月調查為自106年7月之後連續8個月維持上升趨勢，本月調查為連續兩個月呈現微幅下降。

「未來半年國內經濟景氣」指標趨勢圖



請問您認為未來半年國內的「經濟景氣」與目前比較，是會較好、維持不變、或是較壞？

| | 107/4 | 107/5 | +/- |
|-----|-------|-------|-------|
| 好很多 | 0.6% | 0.6% | 0.0% |
| 稍好 | 13.8% | 13.0% | -0.8% |
| 不變 | 46.4% | 47.1% | +0.7% |
| 稍壞 | 27.9% | 28.3% | +0.4% |
| 壞很多 | 11.0% | 10.8% | -0.2% |
| 不知道 | 0.4% | 0.3% | -0.1% |

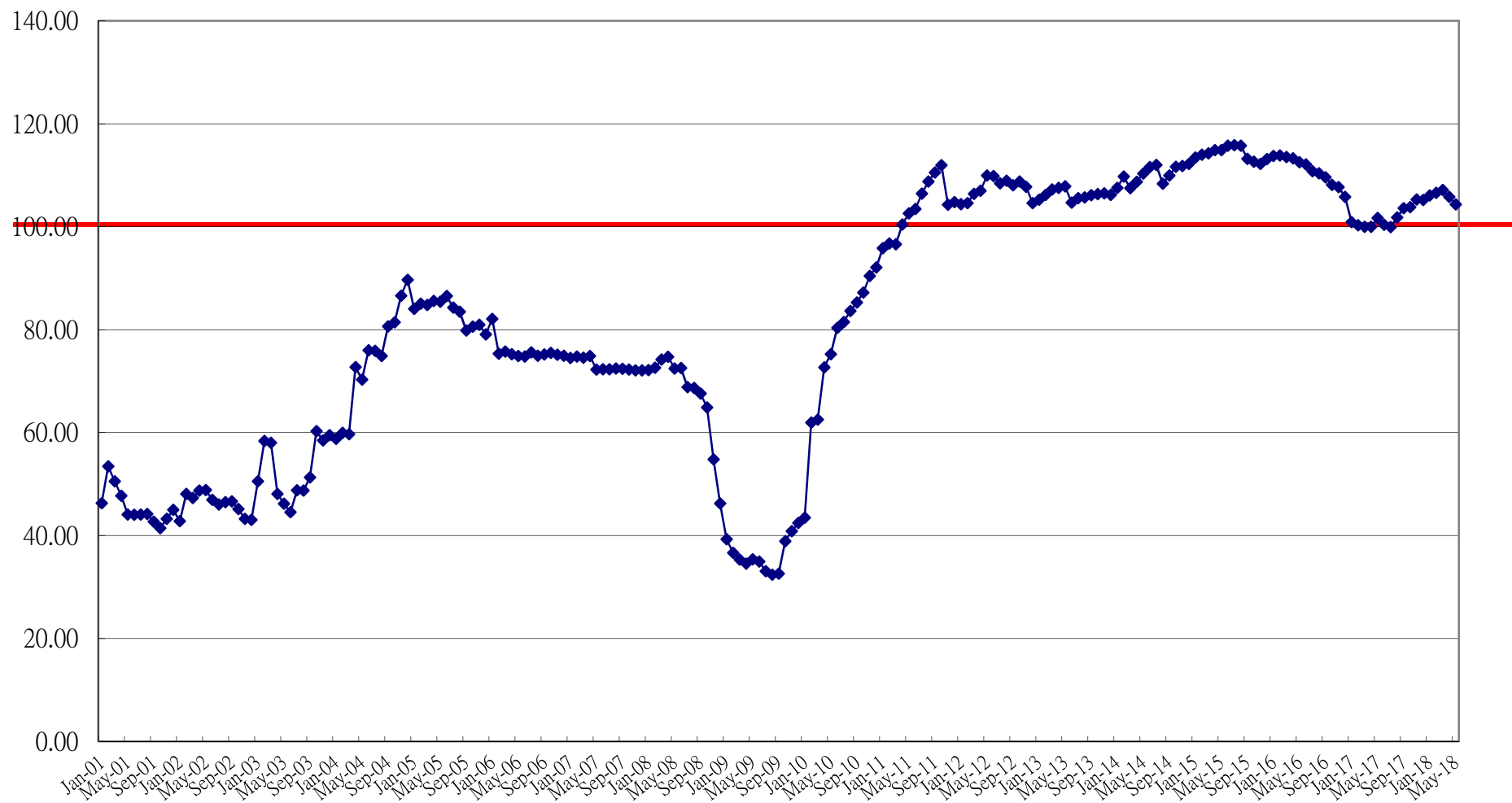
未來半年國內的「經濟景氣」與基本資料 交叉表

| | 好很多 | 稍好 | 不變 | 稍壞 | 壞很多 | 不知道 | 合計 |
|--------|-----|------|------|------|------|-----|-------|
| 總計 | 0.6 | 13.0 | 47.1 | 28.3 | 10.8 | 0.3 | 100.0 |
| 性別 | | | | | | | |
| 男性 | 0.4 | 14.1 | 48.3 | 26.4 | 10.6 | 0.2 | 100.0 |
| 女性 | 0.8 | 11.8 | 45.8 | 30.3 | 10.9 | 0.5 | 100.0 |
| 年齡 | | | | | | | |
| 20-29歲 | 0.6 | 15.4 | 48.5 | 27.1 | 8.0 | 0.4 | 100.0 |
| 30-39歲 | 0.2 | 11.2 | 49.2 | 27.3 | 11.4 | 0.7 | 100.0 |
| 40-49歲 | 0.6 | 12.6 | 43.8 | 30.1 | 12.6 | 0.2 | 100.0 |
| 50-59歲 | 1.0 | 12.0 | 46.2 | 28.6 | 12.0 | 0.2 | 100.0 |
| 60歲以上 | 0.4 | 14.1 | 48.1 | 28.1 | 9.0 | 0.2 | 100.0 |
| 教育程度 | | | | | | | |
| 國小及以下 | 1.1 | 14.5 | 45.4 | 30.1 | 9.0 | 0.0 | 100.0 |
| 國初中 | 1.3 | 13.3 | 45.8 | 29.6 | 9.6 | 0.3 | 100.0 |
| 高中高職 | 0.3 | 11.7 | 48.5 | 28.3 | 10.6 | 0.6 | 100.0 |
| 專科 | 0.3 | 14.3 | 45.1 | 27.0 | 13.0 | 0.3 | 100.0 |
| 大學及以上 | 0.4 | 13.0 | 47.7 | 27.5 | 11.1 | 0.3 | 100.0 |

未來半年國內就業機會

- 「未來半年國內就業機會」本月調查為104.35點，較上個月的調查結果下降1.45點(107/4：105.80)，雖是本月調查下降幅度第二的指標，不過仍傾向樂觀。
- 由性別來看，男性在此項指標為106.30點，而女性為102.26點，男性較女性高4.04點，為男性較樂觀之指標。
- 檢視歷史資料，100年4月起至106年6月連續75個月成為傾向樂觀之指標，106年7月唯一一月轉為悲觀指標，上月調查為106年8月連續8月維持傾向樂觀，本次為連續兩月呈現下降。

「未來半年國內就業機會」指標趨勢圖



請問您認為未來半年國內的「就業機會」與目前比較是較好、維持不變、或是較壞？

| | 107/4 | 107/5 | +/- |
|-----|-------|-------|-------|
| 好很多 | 1.2% | 1.1% | -0.1% |
| 稍好 | 25.7% | 24.3% | -1.4% |
| 不變 | 57.2% | 57.4% | +0.2% |
| 稍壞 | 13.3% | 14.4% | +1.1% |
| 壞很多 | 1.6% | 1.7% | +0.1% |
| 不知道 | 1.0% | 1.0% | 0.0% |

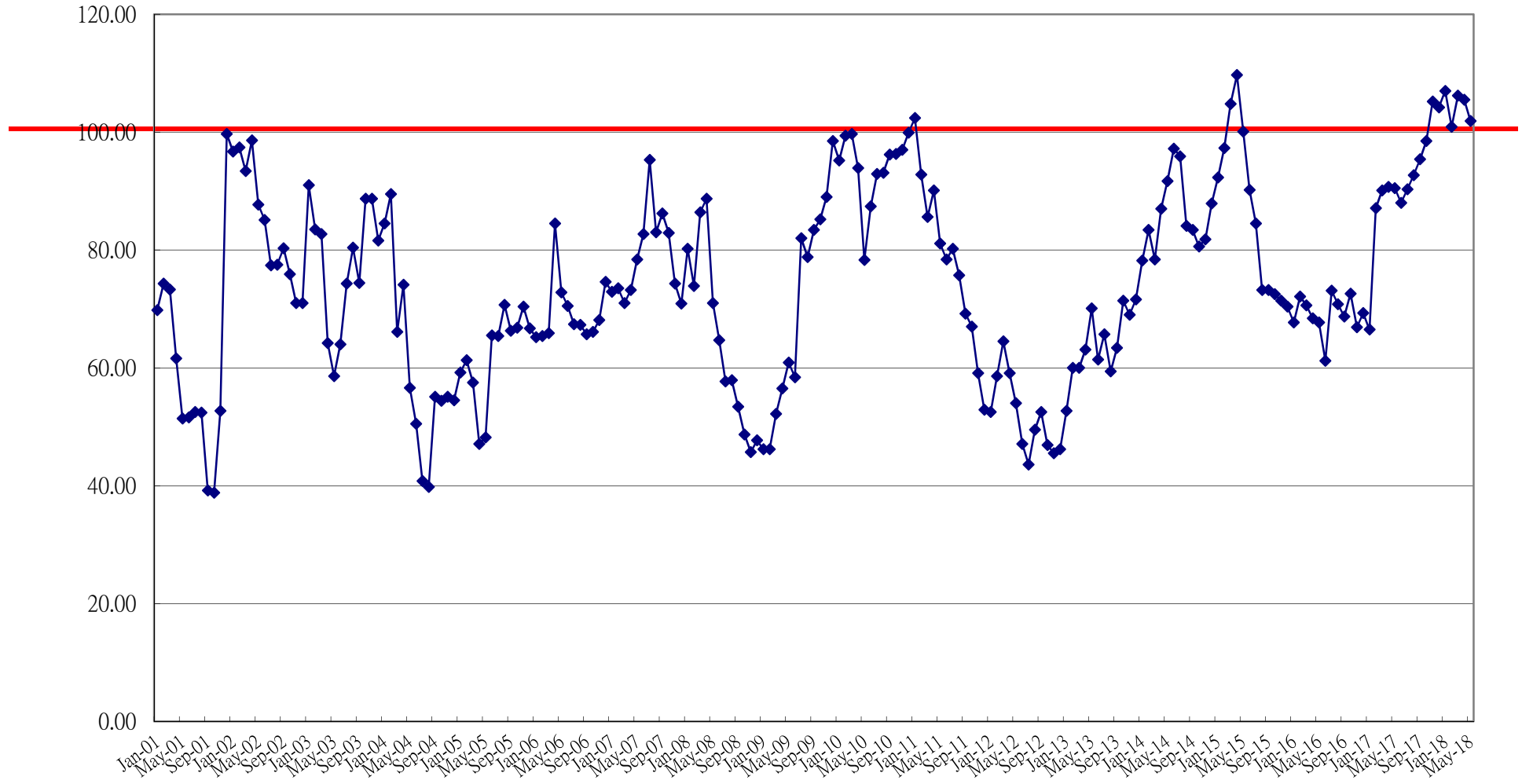
未來半年國內的「就業機會」與基本資料 交叉表

| | 好很多 | 稍好 | 不變 | 稍壞 | 壞很多 | 不知道 | 合計 |
|--------|-----|------|------|------|-----|-----|-------|
| 總計 | 1.1 | 24.3 | 57.4 | 14.4 | 1.7 | 1.0 | 100.0 |
| 性別 | | | | | | | |
| 男性 | 1.0 | 26.2 | 57.3 | 12.6 | 1.6 | 1.3 | 100.0 |
| 女性 | 1.2 | 22.2 | 57.5 | 16.4 | 1.9 | 0.8 | 100.0 |
| 年齡 | | | | | | | |
| 20-29歲 | 2.2 | 25.1 | 55.8 | 14.9 | 1.5 | 0.4 | 100.0 |
| 30-39歲 | 1.6 | 23.0 | 59.6 | 12.4 | 2.2 | 1.2 | 100.0 |
| 40-49歲 | 0.6 | 22.6 | 59.4 | 15.2 | 1.1 | 1.1 | 100.0 |
| 50-59歲 | 1.0 | 25.5 | 55.9 | 14.3 | 1.9 | 1.4 | 100.0 |
| 60歲以上 | 0.4 | 25.9 | 55.4 | 15.5 | 2.0 | 0.8 | 100.0 |
| 教育程度 | | | | | | | |
| 國小及以下 | 0.5 | 26.8 | 54.4 | 15.3 | 2.5 | 0.5 | 100.0 |
| 國初中 | 1.0 | 28.9 | 53.2 | 14.6 | 1.0 | 1.3 | 100.0 |
| 高中高職 | 1.0 | 22.9 | 58.7 | 14.8 | 1.6 | 1.0 | 100.0 |
| 專科 | 1.6 | 22.4 | 58.4 | 14.3 | 1.6 | 1.6 | 100.0 |
| 大學及以上 | 1.3 | 23.7 | 58.7 | 13.6 | 1.9 | 0.8 | 100.0 |

未來半年投資股票時機

- 「未來半年投資股票時機」本月調查為101.90點，與上個月的調查結果相較下降3.60點(107/4：105.50)，為本月調查下降幅度最小的指標，亦傾向樂觀。
- 由性別來看，男性在此項指標為102.96點，而女性為100.76點，男性較女性高2.20點，顯示男性對此項指標較為樂觀。
- 由長期趨勢圖看來，此指標較其他指標之變動幅度大，本次調查連續7個月維持傾向樂觀。

「未來半年投資股票時機」指標趨勢圖



請問您認為未來半年是不是
「投資股票」的好時機？

| | 107/4 | 107/5 | +/- |
|-----|-------|-------|-------|
| 是 | 48.2% | 46.4% | -1.8% |
| 不是 | 42.7% | 44.5% | +1.8% |
| 不知道 | 9.1% | 9.0% | +0.1% |

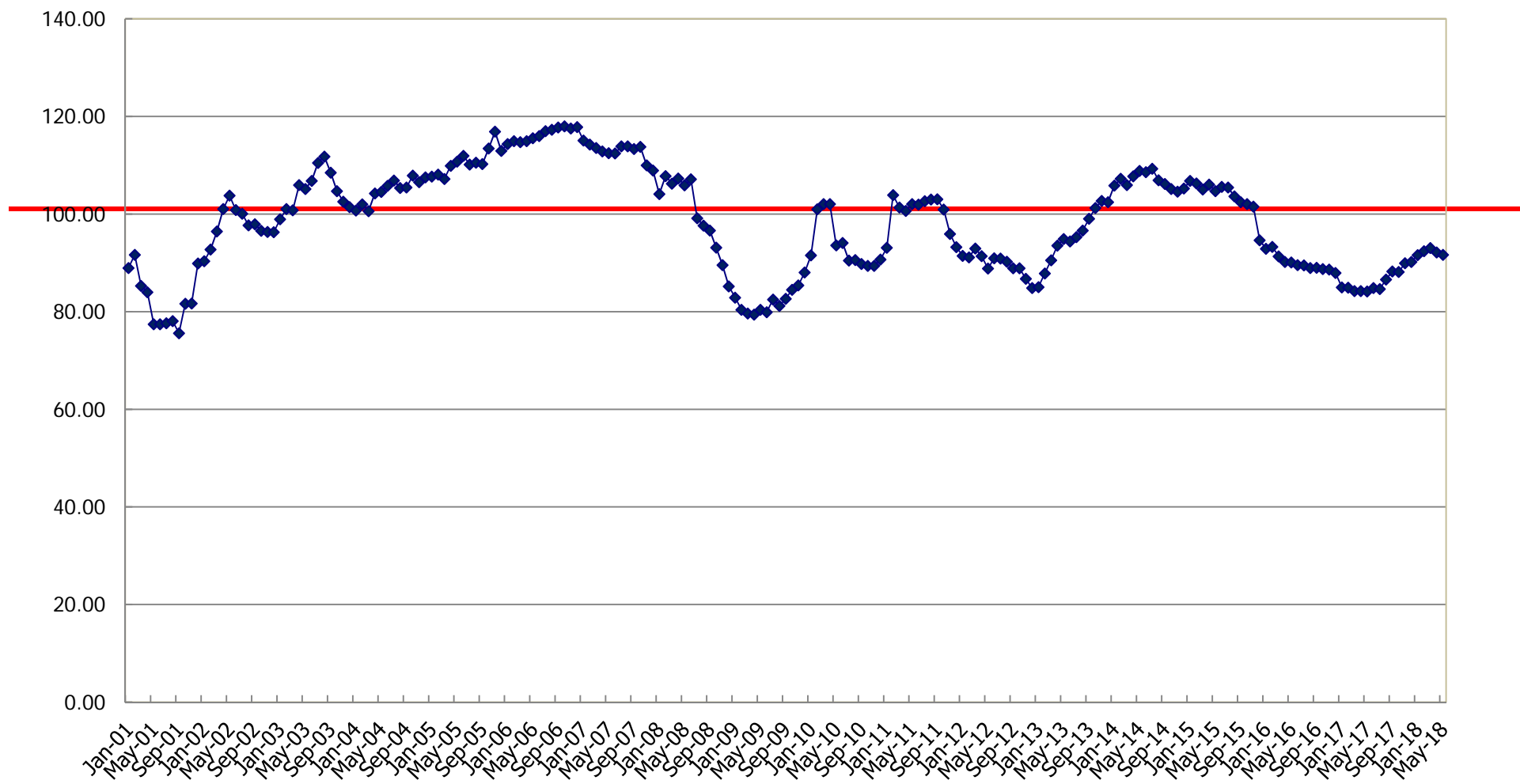
「投資股票時機」與基本資料交叉表

| | 是 | 不是 | 不知道 | 合計 |
|--------|------|------|------|-------|
| 總計 | 46.4 | 44.5 | 9.0 | 100.0 |
| 性別 | | | | |
| 男性 | 47.0 | 44.0 | 9.0 | 100.0 |
| 女性 | 45.9 | 45.1 | 9.0 | 100.0 |
| 年齡 | | | | |
| 20-29歲 | 44.8 | 45.2 | 10.0 | 100.0 |
| 30-39歲 | 51.5 | 40.2 | 8.3 | 100.0 |
| 40-49歲 | 46.6 | 45.1 | 8.3 | 100.0 |
| 50-59歲 | 44.3 | 45.5 | 10.1 | 100.0 |
| 60歲以上 | 44.0 | 47.2 | 8.8 | 100.0 |
| 教育程度 | | | | |
| 國小及以下 | 44.8 | 45.9 | 9.3 | 100.0 |
| 國初中 | 43.9 | 46.8 | 9.3 | 100.0 |
| 高中高職 | 47.6 | 43.6 | 8.8 | 100.0 |
| 專科 | 44.6 | 44.6 | 10.8 | 100.0 |
| 大學及以上 | 47.8 | 44.0 | 8.2 | 100.0 |

未來半年購買耐久性財貨時機

- 「未來半年購買耐久性財貨時機」本月調查結果為**91.65**點，較上月的調查結果下降**0.50**點(107/4：92.15)。
- 由性別來看，男性在此項指標為**91.70**點，而女性為**91.51**，男性較女性高**0.19**點，顯示男性對此項指標略為樂觀。
- 102年10月至104年11月連續26個月為傾向樂觀指標，從104年12月開始則低於100點，本月調查為連續第6月高於90點。

「未來半年購買耐久財貨時機」指標趨勢圖



請問您認為未來半年是不是購買「耐久性財貨」的好時機？

| | 107/4 | 107/5 | +/- |
|-----|-------|-------|-------|
| 很多 | 0.7% | 0.7% | 0.0% |
| 稍好 | 18.6% | 17.9% | -0.7% |
| 不變 | 51.0% | 51.5% | +0.5% |
| 稍壞 | 23.1% | 23.4% | +0.3% |
| 很壞 | 6.3% | 6.3% | 0.0% |
| 不知道 | 0.2% | 0.2% | 0.0% |

購買「耐久性財貨」好時機與基本資料 交叉表

| | 很好 | 稍好 | 不變 | 稍壞 | 很壞 | 不知道 | 合計 |
|--------|-----|------|------|------|-----|-----|-------|
| 總計 | 0.7 | 17.9 | 51.5 | 23.4 | 6.3 | 0.2 | 100.0 |
| 性別 | | | | | | | |
| 男性 | 0.4 | 18.1 | 51.9 | 23.2 | 6.1 | 0.2 | 100.0 |
| 女性 | 1.0 | 17.6 | 51.1 | 23.7 | 6.4 | 0.2 | 100.0 |
| 年齡 | | | | | | | |
| 20-29歲 | 0.6 | 21.0 | 47.4 | 23.6 | 7.1 | 0.2 | 100.0 |
| 30-39歲 | 0.3 | 16.9 | 51.6 | 24.7 | 6.2 | 0.2 | 100.0 |
| 40-49歲 | 0.6 | 15.2 | 55.5 | 21.6 | 6.7 | 0.3 | 100.0 |
| 50-59歲 | 0.8 | 18.0 | 50.5 | 24.4 | 5.8 | 0.4 | 100.0 |
| 60歲以上 | 1.0 | 19.3 | 51.1 | 23.2 | 5.5 | 0.0 | 100.0 |
| 教育程度 | | | | | | | |
| 國小及以下 | 1.4 | 20.5 | 49.5 | 20.8 | 7.7 | 0.3 | 100.0 |
| 國初中 | 1.0 | 17.9 | 54.2 | 22.6 | 4.3 | 0.0 | 100.0 |
| 高中高職 | 0.3 | 15.9 | 52.7 | 24.0 | 6.7 | 0.3 | 100.0 |
| 專科 | 0.8 | 19.5 | 50.0 | 23.8 | 5.9 | 0.0 | 100.0 |
| 大學及以上 | 0.5 | 18.0 | 50.9 | 24.2 | 6.1 | 0.3 | 100.0 |

台灣消費者信心指數計算方法說明

一、 總得點數=6 項分類得點數之和 / 6

二、 分類得點數

■ 未來半年國內物價水準：(下跌、維持穩定、小幅上漲、大幅上漲、不知道)

$100+[(100 \times \text{下跌}\%)+(50 \times \text{維持穩定}\%)-(50 \times \text{小幅上漲}\%)-(100 \times \text{大幅上漲}\%)]$

■ 未來半年家庭經濟狀況、未來半年國內就業機會、未來半年國內經濟景氣：(好很多、稍多、不變、稍壞、壞很多、不知道)

$100+[(100 \times \text{好很多}\%)+(50 \times \text{稍好}\%)+(0 \times \text{不變}\%)-(50 \times \text{稍壞}\%)-(100 \times \text{壞很多}\%)]$

■ 未來半年是不是投資股票好時機：(是、不是、不知道)

$100+[(100 \times \text{是}\%)+(0 \times \text{不知道}\%)-(100 \times \text{不是}\%)]$

■ 未來半年是不是購買耐久性財貨好時機：(很好、稍好、不變、稍壞、很壞)

$100+[(100 \times \text{很好}\%)+(50 \times \text{稍好}\%)+(0 \times \text{不變}\%)-(50 \times \text{稍壞}\%)-(100 \times \text{很壞}\%)]$

三、得點數介於 0-200，以 100 表示中立水準

健康狀況指標

(2018年一月開始)

民眾健康自評指數

- 從2018年元月起，本調查增加民眾自評健康現狀與預估，透過調查掌握民眾對經濟與健康之看法。
- 「目前健康狀況」指標部分，本月調查結果為130.85點，較上月的調查結果下降2.40點(107/4：133.25)，本月調查為第5月呈現樂觀態度。
- 「預期健康狀況」指標部分，本月調查結果為100.05點，較上月的調查結果下降1.20點(107/5：101.25)，本月調查為第3月呈現樂觀態度。

一般來說，您認為您目前的健康狀況是？

| | 107/4 | 107/5 | +/- |
|-----|--------------|--------------|--------------|
| 很好 | 17.8% | 16.8% | -1.0% |
| 好 | 35.8% | 34.5% | -1.3% |
| 普通 | 42.3% | 43.2% | +0.9% |
| 不好 | 3.3% | 4.4% | +1.1% |
| 很不好 | 0.8% | 1.0% | +0.2% |

目前健康狀況與基本資料交叉表

| | 很好 | 好 | 普通 | 不好 | 很不好 | 合計 |
|--------|------|------|------|-----|-----|-------|
| 總計 | 16.8 | 34.5 | 43.2 | 4.4 | 1.0 | 100.0 |
| 性別 | | | | | | |
| 男性 | 18.1 | 34.0 | 42.1 | 4.8 | 1.0 | 100.0 |
| 女性 | 15.5 | 35.1 | 44.3 | 4.1 | 1.1 | 100.0 |
| 年齡 | | | | | | |
| 20-29歲 | 18.8 | 37.0 | 38.3 | 4.8 | 1.1 | 100.0 |
| 30-39歲 | 14.5 | 35.9 | 44.0 | 4.5 | 1.0 | 100.0 |
| 40-49歲 | 19.2 | 32.5 | 43.5 | 3.8 | 1.0 | 100.0 |
| 50-59歲 | 14.3 | 34.6 | 47.0 | 2.9 | 1.2 | 100.0 |
| 60歲以上 | 17.1 | 33.2 | 42.6 | 6.3 | 0.8 | 100.0 |
| 教育程度 | | | | | | |
| 國小及以下 | 16.4 | 31.7 | 43.2 | 7.4 | 1.4 | 100.0 |
| 國初中 | 17.9 | 29.9 | 49.8 | 2.3 | 0.0 | 100.0 |
| 高中高職 | 18.4 | 34.4 | 42.3 | 3.9 | 1.0 | 100.0 |
| 專科 | 14.9 | 34.3 | 43.8 | 5.1 | 1.9 | 100.0 |
| 大學及以上 | 15.8 | 38.0 | 41.3 | 4.1 | 0.8 | 100.0 |

和一個月前比較，您看您目前的健康狀況是？

| | 107/4 | 107/5 | +/- |
|-----|-------|-------|-------|
| 好很多 | 3.4% | 3.0% | -0.4% |
| 好一些 | 12.8% | 12.3% | -0.5% |
| 差不多 | 68.0% | 67.9% | -0.1% |
| 差一些 | 14.7% | 15.4% | +0.7% |
| 差很多 | 1.2% | 1.4% | +0.2% |

預期健康狀況與基本資料交叉表

| | 好很多 | 好一些 | 差不多 | 差一些 | 差很多 | 合計 |
|--------|-----|------|------|------|-----|-------|
| 總計 | 3.0 | 12.3 | 67.9 | 15.4 | 1.4 | 100.0 |
| 性別 | | | | | | |
| 男性 | 3.6 | 12.1 | 67.4 | 15.5 | 1.4 | 100.0 |
| 女性 | 2.4 | 12.5 | 68.5 | 15.3 | 1.3 | 100.0 |
| 年齡 | | | | | | |
| 20-29歲 | 2.8 | 13.9 | 66.9 | 15.4 | 1.1 | 100.0 |
| 30-39歲 | 2.1 | 11.7 | 69.4 | 15.5 | 1.2 | 100.0 |
| 40-49歲 | 3.2 | 13.4 | 67.7 | 14.2 | 1.4 | 100.0 |
| 50-59歲 | 2.9 | 11.0 | 68.3 | 16.1 | 1.7 | 100.0 |
| 60歲以上 | 4.1 | 11.4 | 67.2 | 15.9 | 1.4 | 100.0 |
| 教育程度 | | | | | | |
| 國小及以下 | 3.6 | 11.5 | 63.7 | 19.7 | 1.6 | 100.0 |
| 國初中 | 5.0 | 12.0 | 68.8 | 13.6 | 0.7 | 100.0 |
| 高中高職 | 2.8 | 14.0 | 67.7 | 14.2 | 1.4 | 100.0 |
| 專科 | 2.2 | 10.8 | 67.8 | 17.3 | 1.9 | 100.0 |
| 大學及以上 | 2.6 | 11.7 | 70.1 | 14.4 | 1.2 | 100.0 |

台灣民眾健康自評指數計算方法說明

一、分類得點數

■ 目前健康狀況：(很好、好、普通、不好、很不好)

$100 + [(100 \times \text{很好}\%) + (50 \times \text{好}\%) + (0 \times \text{普通}\%) - (50 \times \text{不好}\%) - (100 \times \text{很不好}\%)]$

■ 預期健康狀況：(好很多、好一些、差不多、差一些、差很多)

$100 + [(100 \times \text{好很好}\%) + (50 \times \text{好一些}\%) + (0 \times \text{差不多}\%) - (50 \times \text{差一些}\%) - (100 \times \text{差很多}\%)]$

二、得點數介於 0-200，以 100 表示中立水準，大於 100 傾向樂觀，小於 100 傾向悲觀

五月份消費者信心指數及健康評估調查是由中央大學台灣經濟發展研究中心主辦，臺北醫學大學管理學院及大數據研究中心與健康力股份有限公司協辦。調查時間是107年5月19日至23日，以電話訪問的方式進行，採電腦隨機抽樣，共訪問2658位台灣地區20歲以上的民眾，在95%的信心水準下，抽樣誤差為正負2.0個百分點。

台灣消費者信心指數歷次調查資料(全體)

| | 總得點數 | 分類得點數 | | | | | |
|------------|-------|----------------|----------------|----------------|----------------|----------------|-------------------|
| | | 未來半年國內 物價水準 | 未來半年家庭 經濟狀況 | 未來半年國內 經濟景氣 | 未來半年國內 就業機會 | 未來半年投資 股票時機 | 未來半年購買耐 久性財貨時機 |
| <u>九十年</u> | | | | | | | |
| 一月份 | 70.38 | 90.30 | 71.05 | 55.90 | 46.30 | 69.80 | 88.95 |
| 二月份 | 73.85 | 87.25 | 75.60 | 60.85 | 53.45 | 74.30 | 91.65 |
| 三月份 | 71.77 | 87.20 | 74.70 | 59.57 | 50.55 | 73.30 | 85.30 |
| 四月份 | 68.46 | 86.25 | 73.00 | 58.20 | 47.75 | 61.60 | 84.00 |
| 五月份 | 62.43 | 81.65 | 67.75 | 52.20 | 44.10 | 51.40 | 77.45 |
| 六月份 | 62.41 | 81.70 | 67.85 | 51.85 | 44.05 | 51.60 | 77.45 |
| 七月份 | 62.71 | 82.05 | 67.85 | 52.10 | 44.10 | 52.50 | 77.65 |
| 八月份 | 62.97 | 82.85 | 68.65 | 51.60 | 44.20 | 52.40 | 78.10 |
| 九月份 | 58.09 | 79.25 | 63.15 | 48.65 | 42.70 | 39.20 | 75.60 |
| 十月份 | 59.01 | 83.15 | 63.85 | 45.15 | 41.45 | 38.80 | 81.65 |
| 十一月份 | 60.91 | 82.85 | 63.80 | 41.15 | 43.25 | 52.70 | 81.70 |
| 十二月份 | 75.88 | 90.30 | 72.90 | 57.45 | 45.00 | 99.70 | 89.90 |

| | | 分類得點數 | | | | | |
|-------------|-------|----------------|----------------|----------------|----------------|----------------|-------------------|
| | 總得點數 | 未來半年國內 物價水準 | 未來半年家 庭經濟狀況 | 未來半年國內 經濟景氣 | 未來半年國內 就業機會 | 未來半年投資 股票時機 | 未來半年購買耐 久性財貨時機 |
| <u>九十一年</u> | | | | | | | |
| 一月份 | 75.95 | 93.10 | 73.60 | 59.15 | 42.80 | 96.70 | 90.35 |
| 二月份 | 78.38 | 95.40 | 74.60 | 62.05 | 48.10 | 97.40 | 92.75 |
| 三月份 | 77.74 | 94.85 | 73.75 | 60.70 | 47.30 | 93.40 | 96.45 |
| 四月份 | 80.64 | 92.45 | 77.60 | 65.40 | 48.75 | 98.60 | 101.05 |
| 五月份 | 78.78 | 90.45 | 76.95 | 64.90 | 48.85 | 87.70 | 103.80 |
| 六月份 | 76.14 | 87.40 | 73.35 | 63.20 | 46.95 | 85.10 | 100.85 |
| 七月份 | 74.46 | 87.25 | 73.65 | 62.30 | 46.05 | 77.40 | 100.10 |
| 八月份 | 73.68 | 88.95 | 71.40 | 60.05 | 46.50 | 77.50 | 97.70 |
| 九月份 | 74.48 | 89.60 | 71.75 | 60.60 | 46.65 | 80.30 | 97.95 |
| 十月份 | 72.66 | 90.15 | 69.80 | 58.35 | 45.15 | 75.90 | 96.60 |
| 十一月份 | 71.25 | 91.75 | 68.05 | 57.10 | 43.25 | 71.00 | 96.35 |
| 十二月份 | 71.31 | 92.30 | 67.80 | 57.40 | 43.05 | 71.00 | 96.30 |

| | | 分類得點數 | | | | | |
|-------------|-------|----------------|----------------|----------------|----------------|----------------|-----------------------|
| | 總得點數 | 未來半年國內 物價水準 | 未來半年家庭 經濟狀況 | 未來半年國內 經濟景氣 | 未來半年國內 就業機會 | 未來半年投資 股票時機 | 未來半年購買 耐久性財貨時 機 |
| <u>九十二年</u> | | | | | | | |
| 一月份 | 77.73 | 92.40 | 71.45 | 62.00 | 50.55 | 91.00 | 98.95 |
| 二月份 | 79.06 | 89.10 | 74.80 | 67.55 | 58.40 | 83.50 | 101.05 |
| 三月份 | 78.82 | 89.00 | 74.90 | 67.45 | 58.05 | 82.70 | 100.80 |
| 四月份 | 73.21 | 93.30 | 68.35 | 59.35 | 48.10 | 64.20 | 105.95 |
| 五月份 | 72.34 | 102.00 | 66.10 | 56.00 | 46.20 | 58.60 | 105.15 |
| 六月份 | 73.13 | 106.55 | 63.65 | 53.20 | 44.55 | 64.00 | 106.80 |
| 七月份 | 77.90 | 109.25 | 66.80 | 57.30 | 48.80 | 74.30 | 110.50 |
| 八月份 | 79.07 | 108.55 | 66.95 | 57.95 | 48.75 | 80.4 | 111.80 |
| 九月份 | 78.87 | 109.75 | 70.10 | 59.15 | 51.30 | 74.40 | 108.50 |
| 十月份 | 85.40 | 113.10 | 76.70 | 68.90 | 60.30 | 88.70 | 104.70 |
| 十一月份 | 83.84 | 109.90 | 76.50 | 66.90 | 58.50 | 88.70 | 102.55 |
| 十二月份 | 82.98 | 111.60 | 77.15 | 66.50 | 59.50 | 81.60 | 101.45 |

| | 總得點數 | 分類得點數 | | | | | |
|-------------|-------|------------|------------|------------|------------|------------|---------------|
| | | 未來半年國內物價水準 | 未來半年家庭經濟狀況 | 未來半年國內經濟景氣 | 未來半年國內就業機會 | 未來半年投資股票時機 | 未來半年購買耐久性財貨時機 |
| <u>九十三年</u> | | | | | | | |
| 一月份 | 82.44 | 109.15 | 76.25 | 65.20 | 58.80 | 84.50 | 100.75 |
| 二月份 | 83.70 | 107.75 | 76.95 | 66.05 | 59.95 | 89.50 | 102.00 |
| 三月份 | 79.52 | 108.25 | 75.15 | 67.30 | 59.70 | 66.10 | 100.60 |
| 四月份 | 79.17 | 74.45 | 80.65 | 68.80 | 72.75 | 74.10 | 104.25 |
| 五月份 | 75.57 | 72.25 | 79.50 | 70.20 | 70.30 | 56.60 | 104.55 |
| 六月份 | 76.95 | 71.95 | 81.20 | 76.25 | 76.00 | 50.50 | 105.80 |
| 七月份 | 75.86 | 66.50 | 81.85 | 83.20 | 75.90 | 40.80 | 106.90 |
| 八月份 | 73.86 | 62.55 | 80.15 | 80.40 | 74.90 | 39.80 | 105.35 |
| 九月份 | 75.68 | 59.95 | 76.90 | 76.05 | 80.65 | 55.10 | 105.45 |
| 十月份 | 75.27 | 56.95 | 74.10 | 76.80 | 81.45 | 54.40 | 107.90 |
| 十一月份 | 77.42 | 62.10 | 77.70 | 76.45 | 86.60 | 55.10 | 106.55 |
| 十二月份 | 77.13 | 60.20 | 75.65 | 75.15 | 89.70 | 54.50 | 107.55 |

| | 總得點數 | 分類得點數 | | | | | |
|-------------|-------|------------|------------|------------|------------|------------|---------------|
| | | 未來半年國內物價水準 | 未來半年家庭經濟狀況 | 未來半年國內經濟景氣 | 未來半年國內就業機會 | 未來半年投資股票時機 | 未來半年購買耐久性財貨時機 |
| <u>九十四年</u> | | | | | | | |
| 一月份 | 75.85 | 56.15 | 72.90 | 75.10 | 84.05 | 59.20 | 107.70 |
| 二月份 | 76.96 | 56.95 | 73.95 | 76.40 | 85.05 | 61.30 | 108.10 |
| 三月份 | 75.13 | 54.25 | 72.80 | 74.25 | 84.80 | 57.50 | 107.20 |
| 四月份 | 73.12 | 53.10 | 70.45 | 72.55 | 85.60 | 47.10 | 109.90 |
| 五月份 | 73.06 | 55.55 | 70.25 | 68.15 | 85.45 | 48.20 | 110.75 |
| 六月份 | 74.79 | 50.65 | 66.15 | 67.95 | 86.55 | 65.50 | 111.95 |
| 七月份 | 73.15 | 49.15 | 64.40 | 65.50 | 84.30 | 65.40 | 110.15 |
| 八月份 | 73.38 | 48.00 | 63.65 | 63.90 | 83.50 | 70.70 | 110.55 |
| 九月份 | 71.42 | 48.35 | 62.35 | 61.40 | 79.85 | 66.30 | 110.25 |
| 十月份 | 72.59 | 50.80 | 63.00 | 60.90 | 80.60 | 66.80 | 113.45 |
| 十一月份 | 74.11 | 52.25 | 61.65 | 62.50 | 80.95 | 70.40 | 116.90 |
| 十二月份 | 72.17 | 53.10 | 60.80 | 60.35 | 79.10 | 66.70 | 112.95 |

| | 總得點數 | 分類得點數 | | | | | |
|-------------|-------|------------|------------|------------|------------|------------|---------------|
| | | 未來半年國內物價水準 | 未來半年家庭經濟狀況 | 未來半年國內經濟景氣 | 未來半年國內就業機會 | 未來半年投資股票時機 | 未來半年購買耐久性財貨時機 |
| <u>九十五年</u> | | | | | | | |
| 一月份 | 73.14 | 51.80 | 64.20 | 61.20 | 82.10 | 65.20 | 114.35 |
| 二月份 | 67.93 | 41.85 | 56.35 | 53.65 | 75.35 | 65.40 | 114.95 |
| 三月份 | 69.03 | 44.70 | 58.20 | 54.90 | 75.75 | 65.90 | 114.75 |
| 四月份 | 70.78 | 40.00 | 56.25 | 53.70 | 75.25 | 84.50 | 114.95 |
| 五月份 | 69.01 | 41.45 | 55.80 | 53.55 | 74.90 | 72.80 | 115.55 |
| 六月份 | 68.53 | 40.95 | 55.65 | 53.30 | 74.80 | 70.50 | 116.00 |
| 七月份 | 67.93 | 39.55 | 55.30 | 52.75 | 75.60 | 67.40 | 117.00 |
| 八月份 | 67.67 | 39.40 | 55.00 | 52.05 | 74.95 | 67.30 | 117.30 |
| 九月份 | 67.50 | 39.20 | 54.85 | 52.30 | 75.20 | 65.70 | 117.75 |
| 十月份 | 67.49 | 39.10 | 54.00 | 52.25 | 75.50 | 66.10 | 118.00 |
| 十一月份 | 67.48 | 38.90 | 53.40 | 51.80 | 75.15 | 68.10 | 117.55 |
| 十二月份 | 68.45 | 38.45 | 53.25 | 51.60 | 74.95 | 74.60 | 117.85 |

| | 總得點數 | 分類得點數 | | | | | |
|-------------|-------|------------|------------|------------|------------|------------|---------------|
| | | 未來半年國內物價水準 | 未來半年家庭經濟狀況 | 未來半年國內經濟景氣 | 未來半年國內就業機會 | 未來半年投資股票時機 | 未來半年購買耐久性財貨時機 |
| <u>九十六年</u> | | | | | | | |
| 一月份 | 67.43 | 37.80 | 52.90 | 51.40 | 74.50 | 72.90 | 115.10 |
| 二月份 | 67.94 | 39.70 | 53.75 | 51.65 | 74.80 | 73.50 | 114.25 |
| 三月份 | 67.12 | 38.50 | 53.70 | 51.40 | 74.55 | 71.00 | 113.55 |
| 四月份 | 67.67 | 39.45 | 53.85 | 51.80 | 74.90 | 73.20 | 112.85 |
| 五月份 | 65.52 | 32.60 | 51.50 | 45.85 | 72.25 | 78.40 | 112.50 |
| 六月份 | 66.23 | 32.60 | 51.55 | 45.80 | 72.30 | 82.70 | 112.45 |
| 七月份 | 68.34 | 30.65 | 50.80 | 47.10 | 72.30 | 95.30 | 113.90 |
| 八月份 | 66.09 | 29.85 | 50.50 | 46.85 | 72.45 | 83.00 | 113.90 |
| 九月份 | 66.53 | 30.15 | 50.40 | 46.70 | 72.40 | 86.20 | 113.35 |
| 十月份 | 66.03 | 29.85 | 50.55 | 46.85 | 72.25 | 82.90 | 113.80 |
| 十一月份 | 63.34 | 28.00 | 49.10 | 46.55 | 72.10 | 74.30 | 110.00 |
| 十二月份 | 62.58 | 28.15 | 49.00 | 46.35 | 72.10 | 70.90 | 108.95 |

| | 總得點數 | 分類得點數 | | | | | |
|------|-------|------------|------------|------------|------------|------------|---------------|
| | | 未來半年國內物價水準 | 未來半年家庭經濟狀況 | 未來半年國內經濟景氣 | 未來半年國內就業機會 | 未來半年投資股票時機 | 未來半年購買耐久性財貨時機 |
| 九十七年 | | | | | | | |
| 一月份 | 65.82 | 30.25 | 51.60 | 56.60 | 72.15 | 80.20 | 104.10 |
| 二月份 | 63.09 | 28.30 | 48.8 | 47.15 | 72.60 | 73.90 | 107.80 |
| 三月份 | 67.86 | 26.35 | 55.55 | 58.40 | 74.20 | 86.40 | 106.25 |
| 四月份 | 68.48 | 25.90 | 55.15 | 59.05 | 74.75 | 88.70 | 107.30 |
| 五月份 | 61.30 | 23.15 | 48.45 | 46.85 | 72.45 | 71.00 | 105.90 |
| 六月份 | 60.23 | 22.15 | 48.35 | 46.50 | 72.55 | 64.70 | 107.15 |
| 七月份 | 56.08 | 19.80 | 45.95 | 45.00 | 68.85 | 57.70 | 99.15 |
| 八月份 | 55.84 | 20.25 | 45.70 | 44.85 | 68.70 | 57.90 | 97.65 |
| 九月份 | 54.32 | 19.35 | 44.65 | 44.25 | 67.60 | 53.40 | 96.65 |
| 十月份 | 52.22 | 18.85 | 44.10 | 43.60 | 64.90 | 48.70 | 93.15 |
| 十一月份 | 50.00 | 24.70 | 42.90 | 42.35 | 54.80 | 45.70 | 89.55 |
| 十二月份 | 49.13 | 29.40 | 43.70 | 42.55 | 46.25 | 47.70 | 85.20 |

| | 總得點數 | 分類得點數 | | | | | |
|------|-------|------------|------------|------------|------------|------------|---------------|
| | | 未來半年國內物價水準 | 未來半年家庭經濟狀況 | 未來半年國內經濟景氣 | 未來半年國內就業機會 | 未來半年投資股票時機 | 未來半年購買耐久性財貨時機 |
| 九十八年 | | | | | | | |
| 一月份 | 48.95 | 35.05 | 46.30 | 43.95 | 39.30 | 46.20 | 82.90 |
| 二月份 | 48.42 | 40.35 | 44.90 | 42.00 | 36.65 | 46.20 | 80.40 |
| 三月份 | 49.11 | 39.90 | 45.25 | 42.30 | 35.35 | 52.20 | 79.65 |
| 四月份 | 49.79 | 41.10 | 45.05 | 42.15 | 34.55 | 56.50 | 79.40 |
| 五月份 | 52.11 | 41.10 | 51.85 | 43.00 | 35.40 | 60.90 | 80.40 |
| 六月份 | 51.44 | 40.95 | 51.55 | 42.90 | 34.95 | 58.40 | 79.90 |
| 七月份 | 56.18 | 43.50 | 52.15 | 43.85 | 33.10 | 82.00 | 82.50 |
| 八月份 | 53.00 | 29.95 | 51.85 | 43.80 | 32.40 | 78.80 | 81.20 |
| 九月份 | 56.45 | 43.65 | 52.35 | 44.05 | 32.60 | 83.40 | 82.65 |
| 十月份 | 60.56 | 44.25 | 56.95 | 53.55 | 38.90 | 85.20 | 84.50 |
| 十一月份 | 62.47 | 43.30 | 59.55 | 56.7 | 40.85 | 89.00 | 85.40 |
| 十二月份 | 65.39 | 41.30 | 61.10 | 60.95 | 42.45 | 98.50 | 88.05 |

| | 總得點數 | 分類得點數 | | | | | |
|------|-------|------------|------------|------------|------------|------------|---------------|
| | | 未來半年國內物價水準 | 未來半年家庭經濟狀況 | 未來半年國內經濟景氣 | 未來半年國內就業機會 | 未來半年投資股票時機 | 未來半年購買耐久性財貨時機 |
| 九十九年 | | | | | | | |
| 一月份 | 65.98 | 41.80 | 62.00 | 61.80 | 43.50 | 95.20 | 91.55 |
| 二月份 | 73.16 | 43.70 | 67.25 | 65.65 | 61.95 | 99.40 | 101.00 |
| 三月份 | 74.33 | 45.50 | 68.50 | 67.65 | 62.55 | 99.70 | 102.05 |
| 四月份 | 78.68 | 52.15 | 70.50 | 80.80 | 72.70 | 93.90 | 102.05 |
| 五月份 | 76.00 | 53.65 | 72.05 | 83.20 | 75.25 | 78.30 | 93.60 |
| 六月份 | 77.80 | 52.30 | 71.20 | 81.45 | 80.35 | 87.40 | 94.10 |
| 七月份 | 78.64 | 53.25 | 71.55 | 82.15 | 81.50 | 92.90 | 90.50 |
| 八月份 | 79.69 | 55.00 | 73.45 | 82.35 | 83.65 | 93.10 | 90.60 |
| 九月份 | 80.14 | 54.00 | 73.55 | 82.00 | 85.30 | 96.20 | 89.80 |
| 十月份 | 80.19 | 52.20 | 73.90 | 82.15 | 87.20 | 96.30 | 89.40 |
| 十一月份 | 81.66 | 53.20 | 75.60 | 84.30 | 90.45 | 97.00 | 89.40 |
| 十二月份 | 83.16 | 52.55 | 77.70 | 86.00 | 92.10 | 99.90 | 90.70 |

| | 總得點數 | 分類得點數 | | | | | |
|------|-------|------------|------------|------------|------------|------------|---------------|
| | | 未來半年國內物價水準 | 未來半年家庭經濟狀況 | 未來半年國內經濟景氣 | 未來半年國內就業機會 | 未來半年投資股票時機 | 未來半年購買耐久性財貨時機 |
| 一〇〇年 | | | | | | | |
| 一月份 | 86.78 | 58.05 | 81.45 | 89.85 | 95.85 | 102.40 | 93.10 |
| 二月份 | 85.89 | 50.35 | 81.75 | 89.80 | 96.75 | 92.80 | 103.90 |
| 三月份 | 83.66 | 49.90 | 80.50 | 88.00 | 96.60 | 85.60 | 101.35 |
| 四月份 | 85.78 | 51.10 | 83.05 | 89.30 | 100.45 | 90.10 | 100.65 |
| 五月份 | 85.40 | 51.40 | 84.70 | 90.55 | 102.60 | 81.10 | 102.05 |
| 六月份 | 85.28 | 52.25 | 84.75 | 90.85 | 103.45 | 78.40 | 101.95 |
| 七月份 | 86.84 | 52.20 | 86.00 | 93.55 | 106.45 | 80.20 | 102.65 |
| 八月份 | 86.89 | 53.85 | 86.45 | 93.55 | 108.80 | 75.70 | 103.00 |
| 九月份 | 85.58 | 52.55 | 85.30 | 92.80 | 110.55 | 69.20 | 103.05 |
| 十月份 | 84.04 | 51.55 | 84.45 | 88.35 | 111.95 | 67.00 | 100.95 |
| 十一月份 | 79.88 | 50.30 | 83.70 | 85.95 | 104.30 | 59.10 | 95.95 |
| 十二月份 | 77.58 | 50.60 | 81.20 | 82.70 | 104.80 | 52.90 | 93.25 |

| | 總得點數 | 分類得點數 | | | | | |
|------|-------|------------|------------|------------|------------|------------|---------------|
| | | 未來半年國內物價水準 | 未來半年家庭經濟狀況 | 未來半年國內經濟景氣 | 未來半年國內就業機會 | 未來半年投資股票時機 | 未來半年購買耐久性財貨時機 |
| 一〇一年 | | | | | | | |
| 一月份 | 78.55 | 57.60 | 82.20 | 83.15 | 104.40 | 52.50 | 91.45 |
| 二月份 | 79.73 | 57.95 | 82.55 | 83.50 | 104.60 | 58.60 | 91.15 |
| 三月份 | 81.26 | 55.35 | 83.90 | 84.45 | 106.40 | 64.50 | 92.95 |
| 四月份 | 78.92 | 52.05 | 80.70 | 83.35 | 107.00 | 59.10 | 91.40 |
| 五月份 | 77.61 | 51.55 | 79.35 | 81.95 | 109.95 | 54.00 | 88.85 |
| 六月份 | 76.36 | 50.40 | 79.70 | 80.15 | 109.85 | 47.10 | 90.95 |
| 七月份 | 75.08 | 49.90 | 79.10 | 78.50 | 108.45 | 43.60 | 90.90 |
| 八月份 | 75.18 | 49.45 | 77.60 | 75.35 | 108.95 | 49.50 | 90.25 |
| 九月份 | 74.35 | 48.15 | 75.60 | 72.90 | 108.05 | 52.50 | 88.90 |
| 十月份 | 72.73 | 47.15 | 73.35 | 71.30 | 108.80 | 46.90 | 88.90 |
| 十一月份 | 72.12 | 46.40 | 73.00 | 73.30 | 107.75 | 45.50 | 86.75 |
| 十二月份 | 71.06 | 46.05 | 72.15 | 72.50 | 104.60 | 46.20 | 84.85 |

| | 總得點數 | 分類得點數 | | | | | |
|------|-------|------------|------------|------------|------------|------------|---------------|
| | | 未來半年國內物價水準 | 未來半年家庭經濟狀況 | 未來半年國內經濟景氣 | 未來半年國內就業機會 | 未來半年投資股票時機 | 未來半年購買耐久性財貨時機 |
| 一〇二年 | | | | | | | |
| 一月份 | 72.82 | 46.45 | 73.60 | 73.85 | 105.25 | 52.70 | 85.05 |
| 二月份 | 75.24 | 46.05 | 75.20 | 76.15 | 106.20 | 60.00 | 87.85 |
| 三月份 | 76.01 | 46.25 | 75.40 | 76.60 | 107.25 | 60.00 | 90.55 |
| 四月份 | 77.29 | 47.00 | 75.70 | 76.85 | 107.55 | 63.10 | 93.55 |
| 五月份 | 78.25 | 47.70 | 74.25 | 74.70 | 107.85 | 70.10 | 94.90 |
| 六月份 | 75.08 | 47.05 | 71.25 | 71.65 | 104.70 | 61.40 | 94.40 |
| 七月份 | 76.08 | 47.15 | 71.80 | 71.00 | 105.55 | 65.70 | 95.30 |
| 八月份 | 75.33 | 46.95 | 71.90 | 71.35 | 105.70 | 59.40 | 96.65 |
| 九月份 | 76.50 | 47.05 | 72.35 | 71.00 | 106.15 | 63.40 | 99.05 |
| 十月份 | 78.47 | 48.15 | 72.45 | 71.20 | 106.35 | 71.40 | 101.25 |
| 十一月份 | 78.43 | 47.75 | 72.95 | 71.70 | 106.50 | 69.00 | 102.70 |
| 十二月份 | 78.22 | 47.00 | 72.20 | 69.85 | 106.20 | 71.60 | 102.45 |

| | 總得點數 | 分類得點數 | | | | | |
|------|-------|------------|------------|------------|------------|------------|---------------|
| | | 未來半年國內物價水準 | 未來半年家庭經濟狀況 | 未來半年國內經濟景氣 | 未來半年國內就業機會 | 未來半年投資股票時機 | 未來半年購買耐用性財貨時機 |
| 一〇三年 | | | | | | | |
| 一月份 | 80.83 | 45.70 | 74.45 | 73.25 | 107.55 | 78.20 | 105.85 |
| 二月份 | 82.93 | 45.90 | 75.50 | 75.75 | 109.75 | 83.40 | 107.25 |
| 三月份 | 80.96 | 45.65 | 74.55 | 73.70 | 107.50 | 78.40 | 105.95 |
| 四月份 | 83.73 | 45.65 | 76.50 | 76.70 | 108.75 | 87.00 | 107.75 |
| 五月份 | 85.59 | 46.45 | 77.55 | 78.65 | 110.35 | 91.70 | 108.85 |
| 六月份 | 87.58 | 46.80 | 79.50 | 81.80 | 111.60 | 97.20 | 108.60 |
| 七月份 | 88.17 | 46.60 | 79.95 | 85.25 | 112.00 | 95.90 | 109.30 |
| 八月份 | 83.06 | 45.25 | 76.30 | 77.40 | 108.37 | 84.10 | 106.95 |
| 九月份 | 83.16 | 44.80 | 76.85 | 77.75 | 109.95 | 83.40 | 106.20 |
| 十月份 | 82.98 | 45.20 | 77.45 | 77.85 | 111.65 | 80.60 | 105.15 |
| 十一月份 | 83.41 | 46.35 | 77.40 | 78.50 | 111.80 | 81.80 | 104.60 |
| 十二月份 | 86.36 | 50.05 | 79.85 | 82.90 | 112.20 | 87.90 | 105.25 |

| | 總得點數 | 分類得點數 | | | | | |
|------|-------|------------|------------|------------|------------|------------|---------------|
| | | 未來半年國內物價水準 | 未來半年家庭經濟狀況 | 未來半年國內經濟景氣 | 未來半年國內就業機會 | 未來半年投資股票時機 | 未來半年購買耐久性財貨時機 |
| 一〇四年 | | | | | | | |
| 一月份 | 88.23 | 50.50 | 81.20 | 85.10 | 113.45 | 92.30 | 106.80 |
| 二月份 | 89.44 | 50.65 | 82.80 | 85.60 | 114.00 | 97.30 | 106.30 |
| 三月份 | 91.13 | 51.10 | 83.95 | 87.65 | 114.25 | 104.80 | 105.05 |
| 四月份 | 92.93 | 52.85 | 85.60 | 88.45 | 114.90 | 109.70 | 106.05 |
| 五月份 | 91.64 | 55.85 | 87.65 | 86.65 | 114.90 | 100.10 | 104.70 |
| 六月份 | 90.58 | 58.45 | 88.90 | 84.60 | 115.75 | 90.20 | 105.60 |
| 七月份 | 89.58 | 60.25 | 90.05 | 81.35 | 115.85 | 84.50 | 105.45 |
| 八月份 | 86.15 | 58.70 | 88.40 | 77.20 | 115.75 | 73.20 | 103.65 |
| 九月份 | 85.32 | 59.20 | 87.20 | 76.65 | 113.20 | 73.20 | 102.45 |
| 十月份 | 84.60 | 57.30 | 86.75 | 76.35 | 112.65 | 72.50 | 102.05 |
| 十一月 | 84.20 | 56.90 | 86.45 | 76.70 | 112.20 | 71.40 | 101.55 |
| 十二月 | 81.61 | 57.55 | 81.10 | 72.80 | 113.15 | 70.40 | 94.65 |

| | 總得點數 | 分類得點數 | | | | | |
|------|-------|------------|------------|------------|------------|------------|---------------|
| | | 未來半年國內物價水準 | 未來半年家庭經濟狀況 | 未來半年國內經濟景氣 | 未來半年國內就業機會 | 未來半年投資股票時機 | 未來半年購買耐久性財貨時機 |
| 一〇五年 | | | | | | | |
| 一月份 | 80.89 | 58.20 | 80.55 | 72.25 | 113.75 | 67.70 | 92.90 |
| 二月份 | 82.09 | 58.50 | 80.90 | 73.90 | 113.85 | 72.10 | 93.30 |
| 三月份 | 81.34 | 59.00 | 79.90 | 73.65 | 113.55 | 70.60 | 91.35 |
| 四月份 | 80.37 | 58.20 | 78.95 | 73.15 | 113.30 | 68.40 | 90.20 |
| 五月份 | 79.82 | 56.65 | 78.85 | 73.05 | 112.55 | 67.70 | 90.10 |
| 六月份 | 78.36 | 55.85 | 78.45 | 73.00 | 112.10 | 61.20 | 89.55 |
| 七月份 | 80.18 | 55.20 | 78.90 | 73.60 | 110.80 | 73.10 | 89.50 |
| 八月份 | 79.56 | 55.05 | 78.80 | 73.35 | 110.40 | 70.80 | 88.95 |
| 九月份 | 78.66 | 52.45 | 78.90 | 73.30 | 109.60 | 68.70 | 89.00 |
| 十月份 | 78.95 | 52.50 | 78.85 | 72.85 | 108.15 | 72.60 | 88.75 |
| 十一月份 | 77.71 | 51.55 | 78.80 | 72.65 | 107.70 | 66.90 | 88.65 |
| 十二月份 | 77.22 | 48.80 | 78.55 | 72.90 | 105.80 | 69.30 | 87.95 |

| | 總得點數 | 分類得點數 | | | | | |
|------|-------|------------|------------|------------|------------|------------|---------------|
| | | 未來半年國內物價水準 | 未來半年家庭經濟狀況 | 未來半年國內經濟景氣 | 未來半年國內就業機會 | 未來半年投資股票時機 | 未來半年購買耐久性財貨時機 |
| 一〇六年 | | | | | | | |
| 一月份 | 74.35 | 45.40 | 76.90 | 71.40 | 100.90 | 66.50 | 85.00 |
| 二月份 | 77.63 | 45.50 | 76.30 | 71.65 | 100.30 | 87.10 | 84.95 |
| 三月份 | 78.12 | 45.80 | 76.90 | 71.65 | 100.00 | 90.10 | 84.25 |
| 四月份 | 78.20 | 45.90 | 76.75 | 71.60 | 100.00 | 90.70 | 84.25 |
| 五月份 | 78.11 | 44.00 | 76.75 | 71.55 | 101.70 | 90.50 | 84.15 |
| 六月份 | 77.76 | 45.45 | 76.25 | 71.60 | 100.40 | 88.00 | 84.85 |
| 七月份 | 78.19 | 45.80 | 76.90 | 71.55 | 99.95 | 90.30 | 84.65 |
| 八月份 | 79.95 | 45.70 | 79.15 | 73.75 | 101.80 | 92.70 | 86.60 |
| 九月份 | 82.20 | 48.60 | 81.50 | 75.85 | 103.60 | 95.40 | 88.25 |
| 十月份 | 83.34 | 49.55 | 82.60 | 77.45 | 103.80 | 98.50 | 88.15 |
| 十一月份 | 86.16 | 52.30 | 84.70 | 79.50 | 105.30 | 105.20 | 89.95 |
| 十二月份 | 86.05 | 52.05 | 84.95 | 79.70 | 105.20 | 104.20 | 90.20 |

| | 總得點數 | 分類得點數 | | | | | |
|------|-------|------------|------------|------------|------------|------------|---------------|
| | | 未來半年國內物價水準 | 未來半年家庭經濟狀況 | 未來半年國內經濟景氣 | 未來半年國內就業機會 | 未來半年投資股票時機 | 未來半年購買耐用性財貨時機 |
| 一〇七年 | | | | | | | |
| 一月份 | 87.69 | 52.50 | 87.20 | 81.75 | 106.10 | 107.00 | 91.60 |
| 二月份 | 87.38 | 53.35 | 88.15 | 82.85 | 106.60 | 100.90 | 92.40 |
| 三月份 | 87.86 | 48.50 | 88.95 | 83.30 | 107.15 | 106.20 | 93.05 |
| 四月份 | 86.89 | 47.40 | 87.95 | 82.55 | 105.80 | 105.50 | 92.15 |
| 五月份 | 85.61 | 46.25 | 87.35 | 82.15 | 104.35 | 101.90 | 91.65 |

台灣消費者信心指數歷次調查資料(性別分)

| | 總得點數 | | 未來半年國內物價水準 | | 未來半年家庭經濟狀況 | | 未來半年國內經濟景氣 | | 未來半年國內就業機會 | | 未來半年投資股票時機 | | 未來半年購買耐久性財貨時機 | |
|-------------|-------|-------|------------|--------|------------|-------|------------|-------|------------|-------|------------|-------|---------------|--------|
| | 男 | 女 | 男 | 女 | 男 | 女 | 男 | 女 | 男 | 女 | 男 | 女 | 男 | 女 |
| <u>九十二年</u> | | | | | | | | | | | | | | |
| 一月份 | 79.04 | 76.34 | 96.40 | 88.15 | 69.50 | 73.50 | 65.45 | 58.40 | 53.20 | 47.85 | 95.00 | 86.80 | 94.70 | 103.35 |
| 二月份 | 80.33 | 77.68 | 92.45 | 85.40 | 72.95 | 76.75 | 71.00 | 63.85 | 61.30 | 55.30 | 86.70 | 80.00 | 97.55 | 104.80 |
| 三月份 | 80.05 | 77.50 | 92.55 | 85.15 | 73.30 | 76.85 | 71.00 | 63.65 | 60.90 | 54.90 | 85.30 | 79.80 | 97.25 | 104.65 |
| 四月份 | 74.18 | 72.28 | 95.05 | 91.50 | 66.20 | 70.85 | 63.00 | 55.60 | 50.75 | 45.40 | 68.40 | 59.70 | 101.65 | 110.60 |
| 五月份 | 73.05 | 71.57 | 102.90 | 100.95 | 65.25 | 67.25 | 58.20 | 53.50 | 48.65 | 43.50 | 61.70 | 55.20 | 101.60 | 109.00 |
| 六月份 | 73.73 | 72.45 | 107.60 | 105.25 | 62.90 | 64.55 | 54.95 | 51.30 | 46.85 | 42.05 | 66.60 | 61.10 | 103.45 | 110.45 |
| 七月份 | 78.50 | 77.30 | 109.75 | 108.85 | 66.05 | 67.65 | 58.85 | 55.65 | 50.60 | 46.75 | 78.10 | 70.40 | 107.65 | 114.50 |
| 八月份 | 79.57 | 78.58 | 108.70 | 108.50 | 65.70 | 68.20 | 59.55 | 56.30 | 50.20 | 47.45 | 84.70 | 75.70 | 108.55 | 115.30 |
| 九月份 | 79.18 | 78.53 | 109.75 | 109.60 | 69.65 | 70.75 | 59.95 | 58.25 | 52.85 | 49.65 | 76.90 | 71.50 | 105.95 | 111.45 |
| 十月份 | 85.68 | 85.06 | 113.55 | 112.55 | 75.55 | 77.65 | 69.65 | 68.10 | 61.70 | 58.75 | 91.70 | 85.50 | 101.90 | 107.80 |
| 十一月份 | 83.59 | 84.12 | 110.25 | 109.60 | 74.40 | 78.75 | 67.35 | 66.55 | 59.20 | 57.70 | 90.60 | 86.60 | 99.75 | 105.50 |
| 十二月份 | 82.89 | 83.09 | 112.45 | 110.85 | 75.55 | 78.85 | 67.50 | 65.55 | 59.00 | 60.25 | 84.00 | 78.90 | 98.85 | 104.15 |

| | 總得點數 | | 未來半年國內物價水準 | | 未來半年家庭經濟狀況 | | 未來半年國內經濟景氣 | | 未來半年國內就業機會 | | 未來半年投資股票時機 | | 未來半年購買耐久性財貨時機 | |
|-------------|-------|-------|------------|--------|------------|-------|------------|-------|------------|-------|------------|-------|---------------|--------|
| | 男 | 女 | 男 | 女 | 男 | 女 | 男 | 女 | 男 | 女 | 男 | 女 | 男 | 女 |
| 九十三年 | | | | | | | | | | | | | | |
| 一月份 | 82.10 | 82.89 | 109.35 | 108.80 | 75.25 | 77.45 | 65.50 | 65.00 | 58.35 | 59.50 | 86.10 | 82.80 | 98.05 | 103.80 |
| 二月份 | 80.56 | 81.51 | 108.6 | 108.80 | 74.65 | 77.00 | 66.5 | 66.08 | 58.225 | 60.45 | 77.05 | 73.45 | 98.35 | 103.28 |
| 三月份 | 79.03 | 80.13 | 107.85 | 108.80 | 74.05 | 76.55 | 67.50 | 67.15 | 58.10 | 61.40 | 68.00 | 64.10 | 98.65 | 102.75 |
| 四月份 | 78.77 | 79.68 | 76.45 | 72.25 | 80.20 | 81.45 | 73.50 | 72.05 | 67.55 | 69.95 | 71.30 | 77.30 | 103.60 | 105.05 |
| 五月份 | 75.21 | 75.99 | 74.35 | 70.20 | 79.00 | 79.95 | 70.55 | 69.70 | 69.55 | 71.40 | 53.80 | 59.50 | 104.00 | 105.20 |
| 六月份 | 78.09 | 75.74 | 74.50 | 69.30 | 82.65 | 79.70 | 75.90 | 76.65 | 77.65 | 74.40 | 52.30 | 48.60 | 105.55 | 105.80 |
| 七月份 | 77.05 | 74.53 | 69.15 | 63.45 | 82.90 | 80.65 | 83.35 | 83.15 | 76.90 | 74.80 | 42.90 | 38.40 | 107.10 | 106.70 |
| 八月份 | 74.90 | 72.87 | 64.55 | 60.65 | 81.35 | 79.05 | 80.55 | 80.40 | 75.60 | 74.15 | 41.50 | 37.90 | 105.85 | 105.05 |
| 九月份 | 76.05 | 75.28 | 61.00 | 58.75 | 77.15 | 76.55 | 75.85 | 76.30 | 81.00 | 80.20 | 55.00 | 55.40 | 106.30 | 104.50 |
| 十月份 | 75.69 | 74.78 | 59.10 | 54.40 | 74.40 | 73.90 | 76.10 | 77.60 | 81.70 | 81.20 | 54.20 | 54.70 | 108.65 | 106.90 |
| 十一月份 | 77.79 | 77.08 | 63.70 | 60.50 | 77.65 | 77.60 | 76.45 | 76.55 | 86.20 | 87.20 | 55.20 | 55.10 | 107.55 | 105.55 |
| 十二月份 | 77.74 | 76.45 | 61.90 | 58.15 | 75.70 | 75.65 | 75.40 | 75.00 | 90.20 | 89.30 | 54.60 | 54.50 | 108.65 | 106.10 |

| | 總得點數 | | 未來半年國內物價水準 | | 未來半年家庭經濟狀況 | | 未來半年國內經濟景氣 | | 未來半年國內就業機會 | | 未來半年投資股票時機 | | 未來半年購買耐久性財貨時機 | |
|-------------|-------|-------|------------|-------|------------|-------|------------|-------|------------|-------|------------|-------|---------------|--------|
| | 男 | 女 | 男 | 女 | 男 | 女 | 男 | 女 | 男 | 女 | 男 | 女 | 男 | 女 |
| <u>九十四年</u> | | | | | | | | | | | | | | |
| 一月份 | 76.44 | 75.19 | 58.30 | 53.55 | 73.15 | 72.45 | 74.35 | 76.00 | 84.95 | 83.15 | 59.30 | 59.20 | 108.60 | 106.80 |
| 二月份 | 77.48 | 76.39 | 58.95 | 54.80 | 74.40 | 73.50 | 75.50 | 77.55 | 86.10 | 83.95 | 61.10 | 61.50 | 108.85 | 107.05 |
| 三月份 | 75.50 | 74.79 | 55.60 | 52.75 | 73.05 | 72.40 | 73.35 | 75.45 | 86.15 | 83.40 | 56.90 | 58.40 | 107.95 | 106.35 |
| 四月份 | 73.07 | 73.23 | 52.55 | 53.65 | 70.25 | 70.60 | 72.75 | 72.40 | 85.70 | 85.55 | 47.00 | 47.40 | 110.15 | 109.75 |
| 五月份 | 73.34 | 72.71 | 55.15 | 55.95 | 69.50 | 71.00 | 68.50 | 67.60 | 85.60 | 85.30 | 50.70 | 45.60 | 110.60 | 110.80 |
| 六月份 | 74.63 | 75.03 | 50.25 | 51.30 | 67.30 | 65.00 | 68.40 | 67.50 | 84.65 | 88.65 | 64.00 | 67.20 | 113.20 | 110.50 |
| 七月份 | 72.82 | 73.54 | 48.30 | 50.10 | 65.55 | 63.20 | 65.45 | 65.65 | 82.55 | 86.05 | 63.60 | 67.60 | 111.45 | 108.65 |
| 八月份 | 73.24 | 73.68 | 47.60 | 48.75 | 64.85 | 62.60 | 63.80 | 64.10 | 81.65 | 85.45 | 69.60 | 72.10 | 111.95 | 109.05 |
| 九月份 | 70.78 | 72.17 | 48.50 | 48.25 | 62.15 | 62.50 | 61.05 | 61.80 | 79.00 | 80.95 | 64.10 | 68.70 | 109.85 | 110.80 |
| 十月份 | 72.79 | 72.43 | 49.85 | 51.80 | 65.05 | 60.90 | 62.05 | 59.75 | 79.70 | 81.45 | 67.90 | 65.80 | 112.20 | 114.90 |
| 十一月份 | 73.92 | 74.36 | 52.30 | 52.35 | 61.45 | 61.85 | 62.85 | 62.35 | 80.50 | 81.40 | 69.00 | 71.90 | 117.40 | 116.30 |
| 十二月份 | 72.06 | 72.31 | 54.00 | 52.00 | 61.05 | 60.65 | 60.05 | 60.65 | 78.40 | 79.95 | 66.10 | 67.50 | 112.75 | 113.10 |

| | 總得點數 | | 未來半年國內物價水準 | | 未來半年家庭經濟狀況 | | 未來半年國內經濟景氣 | | 未來半年國內就業機會 | | 未來半年投資股票時機 | | 未來半年購買耐久性財貨時機 | |
|-------------|-------|-------|------------|-------|------------|-------|------------|-------|------------|-------|------------|-------|---------------|--------|
| | 男 | 女 | 男 | 女 | 男 | 女 | 男 | 女 | 男 | 女 | 男 | 女 | 男 | 女 |
| <u>九十五年</u> | | | | | | | | | | | | | | |
| 一月份 | 72.72 | 73.67 | 51.35 | 52.40 | 64.20 | 64.30 | 61.70 | 60.65 | 82.10 | 82.20 | 63.90 | 66.70 | 113.05 | 115.75 |
| 二月份 | 67.64 | 68.31 | 41.25 | 42.65 | 57.15 | 55.60 | 53.85 | 53.60 | 75.60 | 75.15 | 64.60 | 66.30 | 113.40 | 116.55 |
| 三月份 | 68.96 | 69.12 | 44.40 | 44.75 | 59.65 | 56.65 | 54.20 | 55.80 | 76.50 | 75.00 | 63.80 | 68.00 | 115.20 | 114.50 |
| 四月份 | 70.50 | 71.15 | 39.65 | 40.40 | 57.10 | 55.40 | 53.95 | 53.65 | 75.50 | 75.00 | 83.30 | 85.90 | 113.50 | 116.55 |
| 五月份 | 68.66 | 69.44 | 40.70 | 42.10 | 56.45 | 55.10 | 53.75 | 53.55 | 75.15 | 74.60 | 71.90 | 73.90 | 114.00 | 117.40 |
| 六月份 | 68.27 | 68.92 | 40.20 | 41.85 | 56.20 | 55.10 | 53.65 | 53.00 | 75.15 | 74.65 | 69.90 | 71.20 | 114.50 | 117.70 |
| 七月份 | 67.56 | 68.36 | 38.80 | 40.50 | 55.60 | 55.00 | 53.15 | 52.30 | 75.60 | 75.40 | 66.70 | 68.30 | 115.50 | 118.65 |
| 八月份 | 67.19 | 68.26 | 38.40 | 40.65 | 55.15 | 54.85 | 52.40 | 51.80 | 74.95 | 74.95 | 66.40 | 68.40 | 115.85 | 118.90 |
| 九月份 | 67.13 | 67.99 | 38.50 | 40.15 | 54.85 | 54.90 | 52.75 | 51.95 | 75.35 | 75.05 | 65.00 | 66.50 | 116.30 | 119.40 |
| 十月份 | 66.91 | 68.23 | 38.65 | 39.60 | 53.90 | 54.15 | 51.55 | 53.15 | 75.65 | 75.40 | 64.30 | 68.30 | 117.40 | 118.75 |
| 十一月份 | 66.69 | 68.33 | 37.70 | 40.05 | 53.00 | 53.90 | 52.05 | 51.45 | 75.75 | 74.45 | 65.50 | 70.90 | 116.15 | 119.25 |
| 十二月份 | 67.73 | 69.30 | 37.35 | 39.75 | 52.95 | 53.60 | 51.90 | 51.35 | 75.60 | 74.30 | 71.90 | 77.50 | 116.65 | 119.30 |

| | 總得點數 | | 未來半年國內物價水準 | | 未來半年家庭經濟狀況 | | 未來半年國內經濟景氣 | | 未來半年國內就業機會 | | 未來半年投資股票時機 | | 未來半年購買耐久性財貨時機 | |
|-------------|-------|-------|------------|-------|------------|-------|------------|-------|------------|-------|------------|-------|---------------|--------|
| | 男 | 女 | 男 | 女 | 男 | 女 | 男 | 女 | 男 | 女 | 男 | 女 | 男 | 女 |
| <u>九十六年</u> | | | | | | | | | | | | | | |
| 一月份 | 66.83 | 68.17 | 36.75 | 39.05 | 52.75 | 53.20 | 51.60 | 51.15 | 75.00 | 73.90 | 70.60 | 75.60 | 114.25 | 116.10 |
| 二月份 | 67.32 | 68.69 | 38.45 | 41.15 | 53.35 | 54.30 | 51.95 | 51.40 | 75.60 | 74.00 | 71.20 | 76.10 | 113.35 | 115.20 |
| 三月份 | 66.42 | 67.94 | 37.65 | 39.80 | 53.30 | 54.10 | 51.65 | 51.35 | 75.20 | 73.65 | 67.80 | 74.60 | 112.90 | 114.15 |
| 四月份 | 66.79 | 68.62 | 38.20 | 40.75 | 53.35 | 54.25 | 51.80 | 51.95 | 75.75 | 73.80 | 69.40 | 77.60 | 112.25 | 113.35 |
| 五月份 | 64.90 | 66.25 | 31.35 | 34.30 | 51.35 | 51.60 | 45.55 | 46.45 | 73.15 | 71.35 | 76.30 | 80.70 | 111.70 | 113.10 |
| 六月份 | 65.58 | 66.98 | 31.25 | 34.25 | 51.20 | 51.85 | 45.65 | 46.20 | 73.15 | 71.20 | 80.60 | 84.90 | 111.65 | 113.45 |
| 七月份 | 67.99 | 68.74 | 29.65 | 31.90 | 50.45 | 51.30 | 46.55 | 47.65 | 73.60 | 70.80 | 94.60 | 96.00 | 113.10 | 114.80 |
| 八月份 | 65.76 | 66.58 | 28.70 | 31.35 | 50.25 | 50.95 | 46.50 | 47.45 | 73.85 | 70.90 | 82.30 | 83.80 | 112.95 | 115.00 |
| 九月份 | 70.78 | 72.17 | 48.50 | 48.25 | 62.15 | 62.50 | 61.05 | 61.80 | 79.00 | 80.95 | 64.10 | 68.70 | 109.85 | 110.80 |
| 十月份 | 65.78 | 66.42 | 28.65 | 31.30 | 50.55 | 50.85 | 46.50 | 47.45 | 73.80 | 70.55 | 82.20 | 83.70 | 113.00 | 114.65 |
| 十一月份 | 63.21 | 63.63 | 26.95 | 29.55 | 49.30 | 48.95 | 45.85 | 47.60 | 73.80 | 70.40 | 74.20 | 74.40 | 109.15 | 110.90 |
| 十二月份 | 62.44 | 62.68 | 27.00 | 29.45 | 49.10 | 48.65 | 45.85 | 47.00 | 73.90 | 70.00 | 70.70 | 71.30 | 108.10 | 109.70 |

| | 總得點數 | | 未來半年國內物價水準 | | 未來半年家庭經濟狀況 | | 未來半年國內經濟景氣 | | 未來半年國內就業機會 | | 未來半年投資股票時機 | | 未來半年購買耐久性財貨時機 | |
|-------------|-------|-------|------------|-------|------------|-------|------------|-------|------------|-------|------------|-------|---------------|--------|
| | 男 | 女 | 男 | 女 | 男 | 女 | 男 | 女 | 男 | 女 | 男 | 女 | 男 | 女 |
| <u>九十七年</u> | | | | | | | | | | | | | | |
| 一月份 | 65.69 | 66.00 | 29.25 | 31.35 | 51.70 | 51.40 | 55.70 | 57.70 | 74.05 | 70.20 | 79.80 | 80.80 | 103.65 | 104.55 |
| 二月份 | 62.88 | 63.37 | 27.60 | 29.10 | 48.85 | 48.70 | 45.90 | 48.60 | 74.50 | 70.35 | 73.40 | 74.70 | 107.05 | 108.75 |
| 三月份 | 67.78 | 68.05 | 25.70 | 27.25 | 55.70 | 55.65 | 57.55 | 59.45 | 75.70 | 72.70 | 86.10 | 86.80 | 105.95 | 106.45 |
| 四月份 | 68.38 | 68.76 | 25.30 | 26.85 | 55.25 | 55.15 | 58.25 | 60.10 | 76.05 | 73.55 | 88.30 | 89.30 | 107.10 | 107.60 |
| 五月份 | 61.16 | 61.53 | 22.70 | 23.85 | 48.80 | 48.25 | 45.65 | 48.30 | 74.45 | 70.15 | 70.50 | 71.60 | 104.85 | 107.05 |
| 六月份 | 60.17 | 60.31 | 22.10 | 22.20 | 48.55 | 48.05 | 45.40 | 47.70 | 74.65 | 70.25 | 64.00 | 65.70 | 106.30 | 107.95 |
| 七月份 | 55.76 | 56.51 | 20.05 | 19.50 | 46.25 | 45.85 | 43.95 | 46.30 | 70.70 | 66.70 | 55.20 | 60.50 | 98.40 | 100.20 |
| 八月份 | 55.50 | 56.28 | 20.65 | 19.90 | 46.05 | 45.45 | 43.70 | 46.20 | 70.60 | 66.65 | 55.10 | 61.00 | 96.90 | 98.45 |
| 九月份 | 53.96 | 54.63 | 19.70 | 18.95 | 44.80 | 44.20 | 43.45 | 45.25 | 69.45 | 65.30 | 50.30 | 56.80 | 96.05 | 97.25 |
| 十月份 | 52.15 | 52.35 | 19.30 | 18.40 | 44.20 | 43.95 | 43.05 | 44.55 | 66.80 | 62.70 | 46.80 | 51.00 | 92.75 | 93.50 |
| 十一月份 | 49.84 | 50.31 | 25.85 | 23.70 | 40.35 | 45.70 | 40.25 | 44.95 | 54.75 | 54.95 | 49.20 | 42.00 | 88.65 | 90.55 |
| 十二月份 | 48.93 | 49.44 | 30.70 | 28.25 | 41.05 | 46.65 | 40.35 | 44.95 | 46.10 | 46.55 | 50.50 | 44.80 | 84.90 | 85.45 |

| | 總得點數 | | 未來半年國內物價水準 | | 未來半年家庭經濟狀況 | | 未來半年國內經濟景氣 | | 未來半年國內就業機會 | | 未來半年投資股票時機 | | 未來半年購買耐久性財貨時機 | |
|-------------|-------|-------|------------|-------|------------|-------|------------|-------|------------|-------|------------|-------|---------------|-------|
| | 男 | 女 | 男 | 女 | 男 | 女 | 男 | 女 | 男 | 女 | 男 | 女 | 男 | 女 |
| <u>九十八年</u> | | | | | | | | | | | | | | |
| 一月份 | 48.45 | 49.60 | 35.35 | 34.70 | 43.95 | 49.20 | 42.00 | 46.50 | 38.85 | 39.80 | 48.30 | 43.70 | 82.25 | 83.70 |
| 二月份 | 47.86 | 49.08 | 39.85 | 40.75 | 42.90 | 47.50 | 40.50 | 43.70 | 36.40 | 36.95 | 47.70 | 44.50 | 79.80 | 81.10 |
| 三月份 | 48.69 | 49.63 | 39.40 | 40.45 | 43.00 | 47.85 | 41.05 | 43.80 | 35.00 | 35.85 | 54.40 | 49.80 | 79.30 | 80.00 |
| 四月份 | 49.35 | 50.40 | 40.70 | 41.65 | 42.95 | 47.55 | 40.75 | 43.70 | 34.30 | 35.15 | 58.50 | 54.30 | 78.90 | 80.05 |
| 五月份 | 51.68 | 52.69 | 40.60 | 41.65 | 49.75 | 54.20 | 41.75 | 44.55 | 35.20 | 35.90 | 62.60 | 58.90 | 80.15 | 80.95 |
| 六月份 | 50.98 | 51.95 | 40.45 | 41.30 | 49.40 | 54.00 | 42.00 | 44.15 | 34.80 | 35.15 | 59.80 | 56.70 | 79.40 | 80.40 |
| 七月份 | 55.54 | 57.03 | 43.00 | 44.20 | 50.15 | 54.55 | 42.95 | 45.20 | 33.30 | 32.95 | 82.30 | 81.50 | 81.55 | 83.80 |
| 八月份 | 52.39 | 53.76 | 29.50 | 30.55 | 49.90 | 54.10 | 42.65 | 45.20 | 32.55 | 32.35 | 79.70 | 77.90 | 80.05 | 82.45 |
| 九月份 | 55.73 | 57.29 | 42.95 | 44.40 | 50.45 | 54.55 | 42.90 | 45.35 | 32.75 | 32.50 | 83.90 | 82.80 | 81.45 | 84.15 |
| 十月份 | 59.73 | 61.55 | 43.05 | 45.60 | 55.10 | 58.95 | 52.95 | 54.30 | 38.65 | 39.45 | 85.40 | 85.00 | 83.20 | 86.00 |
| 十一月份 | 61.57 | 63.46 | 42.07 | 44.69 | 57.62 | 61.61 | 56.48 | 57.00 | 40.59 | 41.15 | 88.56 | 89.46 | 84.12 | 86.86 |
| 十二月份 | 64.41 | 66.43 | 39.29 | 43.46 | 59.43 | 62.96 | 60.84 | 60.99 | 42.41 | 42.54 | 97.50 | 99.47 | 87.02 | 89.15 |

| | 總得點數 | | 未來半年國內物價水準 | | 未來半年家庭經濟狀況 | | 未來半年國內經濟景氣 | | 未來半年國內就業機會 | | 未來半年投資股票時機 | | 未來半年購買耐久性財貨時機 | |
|------|-------|-------|------------|-------|------------|-------|------------|-------|------------|-------|------------|--------|---------------|--------|
| | 男 | 女 | 男 | 女 | 男 | 女 | 男 | 女 | 男 | 女 | 男 | 女 | 男 | 女 |
| 九十九年 | | | | | | | | | | | | | | |
| 一月份 | 65.16 | 66.93 | 40.16 | 43.70 | 60.46 | 63.74 | 61.63 | 61.94 | 43.40 | 43.61 | 94.46 | 96.12 | 90.87 | 92.51 |
| 二月份 | 72.51 | 73.86 | 42.00 | 45.68 | 66.53 | 67.96 | 65.42 | 65.94 | 61.91 | 61.83 | 98.59 | 100.35 | 100.64 | 101.41 |
| 三月份 | 73.80 | 74.87 | 44.06 | 47.17 | 67.94 | 68.93 | 67.67 | 67.77 | 62.74 | 62.25 | 98.97 | 100.35 | 101.42 | 102.74 |
| 四月份 | 78.18 | 79.26 | 50.24 | 54.31 | 70.14 | 70.88 | 80.73 | 80.90 | 73.19 | 72.12 | 93.30 | 94.59 | 101.46 | 102.74 |
| 五月份 | 75.26 | 76.83 | 52.00 | 55.53 | 71.55 | 72.66 | 83.01 | 83.48 | 75.20 | 75.17 | 76.84 | 79.78 | 92.98 | 94.39 |
| 六月份 | 77.08 | 78.62 | 50.95 | 53.77 | 70.55 | 71.98 | 81.23 | 81.61 | 80.53 | 80.28 | 85.73 | 89.45 | 93.49 | 94.64 |
| 七月份 | 77.84 | 79.51 | 51.94 | 54.58 | 70.78 | 72.29 | 82.11 | 82.15 | 81.59 | 81.31 | 90.53 | 95.74 | 90.13 | 91.04 |
| 八月份 | 79.07 | 80.36 | 54.21 | 55.90 | 72.87 | 73.95 | 82.58 | 82.09 | 83.68 | 83.55 | 90.63 | 95.89 | 90.43 | 90.80 |
| 九月份 | 79.47 | 80.88 | 53.11 | 54.93 | 72.78 | 74.26 | 82.44 | 81.39 | 85.44 | 85.10 | 93.45 | 99.47 | 89.59 | 90.16 |
| 十月份 | 79.57 | 80.87 | 51.49 | 53.18 | 72.75 | 75.07 | 82.37 | 81.93 | 87.41 | 86.94 | 94.00 | 98.84 | 89.41 | 89.26 |
| 十一月份 | 81.19 | 82.17 | 52.73 | 53.75 | 74.79 | 76.59 | 84.56 | 83.94 | 90.42 | 90.50 | 95.02 | 99.20 | 89.60 | 89.03 |
| 十二月份 | 82.38 | 84.07 | 51.59 | 53.58 | 76.59 | 78.98 | 86.40 | 85.69 | 91.86 | 92.35 | 97.38 | 102.68 | 90.47 | 91.15 |

| | 總得點數 | | 未來半年國內物價水準 | | 未來半年家庭經濟狀況 | | 未來半年國內經濟景氣 | | 未來半年國內就業機會 | | 未來半年投資股票時機 | | 未來半年購買耐久性財貨時機 | |
|------|-------|-------|------------|-------|------------|-------|------------|-------|------------|--------|------------|--------|---------------|--------|
| | 男 | 女 | 男 | 女 | 男 | 女 | 男 | 女 | 男 | 女 | 男 | 女 | 男 | 女 |
| 一〇〇年 | | | | | | | | | | | | | | |
| 一月份 | 85.78 | 87.93 | 56.73 | 59.40 | 80.16 | 83.04 | 89.01 | 90.86 | 95.82 | 95.93 | 100.00 | 105.11 | 92.87 | 93.25 |
| 二月份 | 84.68 | 87.25 | 49.42 | 51.43 | 80.49 | 83.02 | 89.22 | 90.55 | 96.94 | 96.53 | 90.74 | 95.10 | 101.26 | 106.87 |
| 三月份 | 82.23 | 85.33 | 48.79 | 51.25 | 79.29 | 82.01 | 86.75 | 89.51 | 96.79 | 96.47 | 82.94 | 88.57 | 98.82 | 104.19 |
| 四月份 | 84.48 | 87.28 | 50.00 | 52.26 | 82.39 | 83.89 | 88.14 | 90.59 | 100.66 | 100.31 | 87.20 | 93.38 | 98.50 | 103.27 |
| 五月份 | 84.28 | 86.68 | 50.19 | 52.74 | 84.37 | 85.07 | 89.50 | 91.90 | 102.78 | 102.42 | 79.07 | 83.43 | 99.77 | 104.50 |
| 六月份 | 84.21 | 86.46 | 51.01 | 53.59 | 84.36 | 85.16 | 89.71 | 92.10 | 103.56 | 103.31 | 76.93 | 80.12 | 99.73 | 104.50 |
| 七月份 | 85.80 | 88.00 | 51.28 | 53.33 | 85.55 | 86.33 | 92.29 | 95.14 | 106.13 | 106.82 | 78.91 | 81.60 | 100.66 | 104.82 |
| 八月份 | 85.97 | 87.96 | 52.82 | 55.01 | 85.94 | 87.08 | 92.32 | 95.09 | 108.90 | 108.72 | 74.81 | 76.64 | 101.05 | 105.23 |
| 九月份 | 84.75 | 86.52 | 51.83 | 53.50 | 84.62 | 85.90 | 91.51 | 94.10 | 110.31 | 110.82 | 68.99 | 69.59 | 101.25 | 105.19 |
| 十月份 | 83.03 | 85.17 | 50.97 | 52.28 | 84.02 | 84.93 | 87.06 | 89.81 | 110.69 | 113.21 | 66.25 | 67.88 | 99.18 | 102.94 |
| 十一月份 | 79.15 | 80.69 | 49.70 | 50.98 | 83.47 | 83.80 | 84.99 | 87.14 | 103.43 | 105.25 | 58.05 | 60.28 | 95.30 | 96.71 |
| 十二月份 | 76.78 | 78.48 | 49.92 | 51.33 | 80.84 | 81.61 | 81.34 | 84.18 | 103.97 | 105.83 | 52.28 | 53.67 | 92.36 | 94.25 |

| | 總得點數 | | 未來半年國內物價水準 | | 未來半年家庭經濟狀況 | | 未來半年國內經濟景氣 | | 未來半年國內就業機會 | | 未來半年投資股票時機 | | 未來半年購買耐久性財貨時機 | |
|------|-------|-------|------------|-------|------------|-------|------------|-------|------------|--------|------------|-------|---------------|-------|
| | 男 | 女 | 男 | 女 | 男 | 女 | 男 | 女 | 男 | 女 | 男 | 女 | 男 | 女 |
| 一〇一年 | | | | | | | | | | | | | | |
| 一月份 | 77.93 | 79.25 | 56.78 | 58.60 | 82.06 | 82.28 | 82.13 | 84.35 | 103.70 | 105.21 | 52.00 | 53.07 | 90.92 | 91.98 |
| 二月份 | 79.07 | 80.45 | 56.96 | 59.01 | 82.64 | 82.39 | 82.44 | 84.82 | 104.06 | 105.20 | 57.38 | 59.84 | 90.95 | 91.44 |
| 三月份 | 80.45 | 82.24 | 54.50 | 56.33 | 83.79 | 84.07 | 83.21 | 85.98 | 105.89 | 106.90 | 62.62 | 66.82 | 92.68 | 93.32 |
| 四月份 | 78.17 | 79.86 | 52.00 | 52.11 | 80.37 | 81.08 | 82.30 | 84.73 | 106.62 | 107.47 | 56.97 | 61.64 | 90.76 | 92.15 |
| 五月份 | 76.80 | 78.58 | 51.74 | 51.51 | 79.00 | 79.70 | 80.85 | 83.44 | 109.06 | 111.02 | 51.89 | 56.38 | 88.28 | 89.46 |
| 六月份 | 75.52 | 77.25 | 50.27 | 50.49 | 79.32 | 80.22 | 78.79 | 81.66 | 109.26 | 110.34 | 45.12 | 49.25 | 90.39 | 91.56 |
| 七月份 | 74.47 | 75.91 | 50.20 | 49.85 | 78.55 | 79.85 | 77.20 | 79.95 | 108.65 | 108.40 | 41.60 | 46.00 | 90.60 | 91.40 |
| 八月份 | 74.45 | 76.01 | 49.72 | 48.98 | 77.07 | 78.25 | 74.37 | 76.53 | 109.07 | 108.68 | 47.33 | 52.17 | 89.15 | 91.46 |
| 九月份 | 73.82 | 75.03 | 48.42 | 47.84 | 75.46 | 75.83 | 72.54 | 73.35 | 108.28 | 107.83 | 50.23 | 54.91 | 87.98 | 89.97 |
| 十月份 | 72.17 | 72.98 | 47.77 | 46.57 | 73.08 | 73.64 | 71.16 | 71.61 | 108.96 | 108.74 | 45.30 | 48.68 | 86.74 | 88.68 |
| 十一月份 | 71.93 | 72.31 | 47.16 | 45.51 | 72.72 | 73.19 | 73.40 | 73.15 | 107.99 | 107.62 | 44.20 | 46.91 | 86.11 | 87.48 |
| 十二月份 | 70.79 | 71.29 | 46.94 | 45.16 | 71.72 | 72.65 | 72.46 | 72.48 | 105.02 | 104.18 | 44.46 | 47.59 | 84.14 | 85.67 |

| | 總得點數 | | 未來半年國內物價水準 | | 未來半年家庭經濟狀況 | | 未來半年國內經濟景氣 | | 未來半年國內就業機會 | | 未來半年投資股票時機 | | 未來半年購買耐久性財貨時機 | |
|------|-------|-------|------------|-------|------------|-------|------------|-------|------------|--------|------------|-------|---------------|--------|
| | 男 | 女 | 男 | 女 | 男 | 女 | 男 | 女 | 男 | 女 | 男 | 女 | 男 | 女 |
| 一〇二年 | | | | | | | | | | | | | | |
| 一月份 | 72.79 | 72.84 | 47.20 | 45.69 | 72.89 | 74.25 | 74.15 | 73.51 | 105.87 | 104.62 | 52.46 | 52.99 | 84.20 | 85.97 |
| 二月份 | 75.29 | 75.19 | 46.89 | 44.91 | 74.79 | 75.78 | 76.60 | 75.73 | 106.48 | 105.76 | 59.85 | 60.24 | 87.17 | 88.75 |
| 三月份 | 76.12 | 75.88 | 47.24 | 45.25 | 74.77 | 76.10 | 77.34 | 75.84 | 107.33 | 107.05 | 60.12 | 59.86 | 89.92 | 91.16 |
| 四月份 | 77.57 | 76.99 | 47.95 | 45.81 | 75.33 | 76.24 | 77.72 | 75.97 | 107.80 | 107.25 | 62.99 | 63.16 | 93.64 | 93.51 |
| 五月份 | 78.67 | 77.83 | 48.57 | 46.86 | 73.90 | 74.66 | 75.83 | 73.52 | 108.29 | 107.43 | 70.69 | 69.32 | 94.75 | 95.18 |
| 六月份 | 75.68 | 74.45 | 47.81 | 46.12 | 70.85 | 71.93 | 72.98 | 70.21 | 105.17 | 104.12 | 62.71 | 60.04 | 94.57 | 94.30 |
| 七月份 | 76.57 | 75.53 | 47.62 | 46.47 | 71.13 | 72.59 | 72.28 | 69.59 | 105.80 | 105.35 | 67.05 | 64.19 | 95.55 | 95.01 |
| 八月份 | 75.74 | 74.88 | 47.54 | 46.29 | 71.50 | 72.52 | 72.66 | 69.96 | 106.02 | 105.23 | 60.09 | 58.67 | 96.65 | 96.64 |
| 九月份 | 76.79 | 75.98 | 47.69 | 46.37 | 71.92 | 72.83 | 72.04 | 69.82 | 106.51 | 105.77 | 64.59 | 62.06 | 99.08 | 99.02 |
| 十月份 | 78.90 | 77.98 | 49.11 | 47.04 | 72.06 | 72.97 | 72.21 | 70.01 | 106.83 | 105.75 | 71.32 | 71.37 | 101.85 | 100.76 |
| 十一月份 | 78.76 | 78.06 | 48.34 | 46.91 | 72.69 | 73.37 | 72.76 | 70.59 | 106.73 | 106.23 | 69.01 | 68.90 | 103.06 | 102.38 |
| 十二月份 | 78.53 | 77.80 | 47.96 | 46.11 | 71.89 | 72.42 | 70.42 | 69.11 | 106.11 | 106.15 | 72.08 | 70.91 | 102.71 | 102.09 |

| | 總得點數 | | 未來半年國內物價水準 | | 未來半年家庭經濟狀況 | | 未來半年國內經濟景氣 | | 未來半年國內就業機會 | | 未來半年投資股票時機 | | 未來半年購買耐久性財貨時機 | |
|------|-------|-------|------------|-------|------------|-------|------------|-------|------------|--------|------------|-------|---------------|--------|
| | 男 | 女 | 男 | 女 | 男 | 女 | 男 | 女 | 男 | 女 | 男 | 女 | 男 | 女 |
| 一〇三年 | | | | | | | | | | | | | | |
| 一月份 | 81.17 | 80.49 | 46.41 | 45.02 | 74.33 | 74.59 | 73.64 | 72.86 | 107.19 | 108.04 | 78.61 | 77.75 | 106.84 | 104.68 |
| 二月份 | 83.33 | 82.46 | 46.39 | 45.23 | 75.38 | 75.70 | 76.08 | 75.48 | 109.97 | 109.52 | 84.00 | 82.63 | 108.16 | 106.23 |
| 三月份 | 81.31 | 80.57 | 46.27 | 44.82 | 74.47 | 74.67 | 74.12 | 73.31 | 107.24 | 107.93 | 78.89 | 77.89 | 106.89 | 104.81 |
| 四月份 | 84.18 | 83.20 | 46.26 | 44.97 | 76.13 | 76.87 | 77.14 | 76.25 | 108.60 | 108.99 | 88.28 | 85.55 | 108.64 | 106.57 |
| 五月份 | 86.18 | 84.93 | 46.87 | 45.98 | 77.15 | 77.99 | 79.26 | 78.03 | 110.31 | 110.35 | 93.82 | 89.30 | 109.65 | 107.91 |
| 六月份 | 88.17 | 86.87 | 47.24 | 46.30 | 78.90 | 80.14 | 82.67 | 80.84 | 111.88 | 111.32 | 98.77 | 95.24 | 109.57 | 107.39 |
| 七月份 | 88.87 | 87.38 | 47.09 | 45.99 | 79.31 | 80.66 | 86.54 | 83.96 | 112.58 | 111.50 | 97.46 | 94.17 | 110.26 | 108.00 |
| 八月份 | 83.60 | 82.46 | 46.05 | 44.40 | 76.00 | 76.68 | 77.82 | 76.94 | 108.39 | 108.33 | 85.62 | 82.37 | 107.78 | 106.04 |
| 九月份 | 83.73 | 82.48 | 45.51 | 43.98 | 76.59 | 77.00 | 78.36 | 77.04 | 110.03 | 109.89 | 84.85 | 81.80 | 107.00 | 105.15 |
| 十月份 | 83.60 | 82.23 | 46.15 | 44.22 | 77.58 | 77.17 | 78.39 | 77.26 | 111.90 | 111.35 | 81.66 | 79.24 | 105.93 | 104.16 |
| 十一月份 | 83.99 | 82.72 | 47.33 | 45.41 | 77.48 | 77.25 | 78.91 | 78.45 | 112.02 | 111.40 | 83.08 | 80.39 | 105.14 | 103.85 |
| 十二月份 | 86.86 | 85.72 | 50.85 | 49.17 | 80.08 | 79.46 | 83.48 | 82.19 | 112.40 | 111.77 | 88.52 | 87.13 | 105.82 | 104.63 |

| | 總得點數 | | 未來半年國內物價水準 | | 未來半年家庭經濟狀況 | | 未來半年國內經濟景氣 | | 未來半年國內就業機會 | | 未來半年投資股票時機 | | 未來半年購買耐久性財貨時機 | |
|------|--------------|--------------|--------------|--------------|--------------|--------------|--------------|--------------|---------------|---------------|--------------|--------------|---------------|---------------|
| | 男 | 女 | 男 | 女 | 男 | 女 | 男 | 女 | 男 | 女 | 男 | 女 | 男 | 女 |
| 一〇四年 | | | | | | | | | | | | | | |
| 一月份 | 88.64 | 87.79 | 51.73 | 49.34 | 81.02 | 81.38 | 85.38 | 84.91 | 113.69 | 113.01 | 92.91 | 91.77 | 107.14 | 106.33 |
| 二月份 | 90.05 | 88.81 | 51.88 | 49.29 | 82.63 | 83.22 | 86.14 | 84.85 | 114.72 | 113.17 | 98.69 | 95.85 | 106.25 | 106.50 |
| 三月份 | 91.68 | 90.48 | 52.46 | 49.48 | 83.37 | 84.63 | 88.13 | 87.19 | 115.03 | 113.48 | 106.15 | 103.17 | 104.95 | 104.98 |
| 四月份 | 93.62 | 92.19 | 54.48 | 51.19 | 85.17 | 86.06 | 88.73 | 88.16 | 115.64 | 114.12 | 111.55 | 107.63 | 106.19 | 105.96 |
| 五月份 | 92.33 | 90.89 | 57.01 | 54.45 | 87.41 | 87.86 | 87.18 | 86.10 | 115.59 | 114.17 | 101.84 | 98.06 | 104.94 | 104.71 |
| 六月份 | 90.95 | 90.14 | 59.43 | 57.35 | 88.47 | 89.34 | 85.26 | 83.96 | 116.31 | 114.99 | 90.52 | 89.77 | 105.70 | 105.42 |
| 七月份 | 89.72 | 89.42 | 61.21 | 59.17 | 89.64 | 90.59 | 81.34 | 81.29 | 116.33 | 115.43 | 84.40 | 84.66 | 105.40 | 105.39 |
| 八月份 | 86.47 | 85.74 | 59.80 | 57.47 | 87.46 | 89.40 | 77.36 | 77.05 | 116.34 | 114.99 | 74.06 | 72.30 | 103.79 | 103.25 |
| 九月份 | 85.69 | 84.93 | 60.65 | 57.55 | 86.13 | 88.53 | 76.79 | 76.44 | 113.95 | 112.48 | 73.86 | 72.51 | 102.78 | 102.05 |
| 十月份 | 85.03 | 84.09 | 58.99 | 55.39 | 85.65 | 87.95 | 76.54 | 76.20 | 113.52 | 111.75 | 73.34 | 71.52 | 102.14 | 101.76 |
| 十一月份 | 84.71 | 83.58 | 58.63 | 55.06 | 85.52 | 87.43 | 76.94 | 76.30 | 113.07 | 111.30 | 72.72 | 69.92 | 101.42 | 101.49 |
| 十二月份 | 81.77 | 81.46 | 59.19 | 55.63 | 79.80 | 82.57 | 72.45 | 73.29 | 113.87 | 112.25 | 71.72 | 68.93 | 93.58 | 96.08 |

| | 總得點數 | | 未來半年國內物價水準 | | 未來半年家庭經濟狀況 | | 未來半年國內經濟景氣 | | 未來半年國內就業機會 | | 未來半年投資股票時機 | | 未來半年購買耐用品財貨時機 | |
|------|--------------|--------------|--------------|--------------|--------------|--------------|--------------|--------------|---------------|---------------|--------------|--------------|---------------|--------------|
| | 男 | 女 | 男 | 女 | 男 | 女 | 男 | 女 | 男 | 女 | 男 | 女 | 男 | 女 |
| 一〇五年 | | | | | | | | | | | | | | |
| 一月份 | 81.03 | 80.53 | 59.94 | 56.19 | 79.33 | 81.77 | 72.06 | 72.59 | 114.55 | 111.75 | 68.74 | 66.37 | 91.58 | 94.49 |
| 二月份 | 82.32 | 81.87 | 60.38 | 56.36 | 79.95 | 82.08 | 73.76 | 74.14 | 114.73 | 112.79 | 73.07 | 70.97 | 92.04 | 94.89 |
| 三月份 | 81.40 | 81.34 | 60.69 | 57.14 | 78.55 | 81.58 | 73.64 | 73.65 | 114.37 | 112.63 | 71.11 | 70.06 | 90.04 | 92.96 |
| 四月份 | 80.28 | 80.43 | 59.96 | 56.24 | 77.48 | 80.63 | 73.15 | 73.07 | 113.91 | 112.47 | 68.51 | 68.21 | 88.67 | 91.94 |
| 五月份 | 79.58 | 80.07 | 57.93 | 55.03 | 77.23 | 80.60 | 72.90 | 73.28 | 113.09 | 112.05 | 67.92 | 67.43 | 88.41 | 92.04 |
| 六月份 | 78.19 | 78.52 | 57.14 | 54.42 | 76.96 | 80.04 | 72.78 | 73.31 | 112.68 | 111.46 | 61.60 | 60.61 | 87.99 | 91.26 |
| 七月份 | 80.02 | 80.40 | 56.35 | 53.84 | 77.85 | 80.27 | 73.39 | 73.89 | 111.66 | 109.87 | 72.92 | 73.21 | 87.96 | 91.34 |
| 八月份 | 79.30 | 79.84 | 56.28 | 53.53 | 77.56 | 80.21 | 73.18 | 73.51 | 111.25 | 109.52 | 70.24 | 71.58 | 87.32 | 90.71 |
| 九月份 | 78.56 | 78.78 | 53.75 | 50.86 | 78.12 | 79.80 | 73.48 | 73.27 | 110.52 | 108.51 | 67.98 | 69.57 | 87.51 | 90.69 |
| 十月份 | 78.77 | 79.11 | 53.71 | 51.03 | 78.32 | 79.49 | 73.00 | 72.58 | 108.60 | 107.59 | 72.06 | 73.07 | 86.96 | 90.89 |
| 十一月份 | 77.68 | 77.76 | 52.51 | 50.32 | 78.27 | 79.35 | 73.09 | 72.37 | 108.24 | 107.20 | 67.13 | 66.69 | 86.85 | 90.64 |
| 十二月份 | 77.08 | 77.35 | 49.85 | 47.58 | 77.86 | 79.22 | 73.06 | 72.76 | 106.27 | 105.06 | 69.21 | 69.45 | 86.22 | 90.06 |

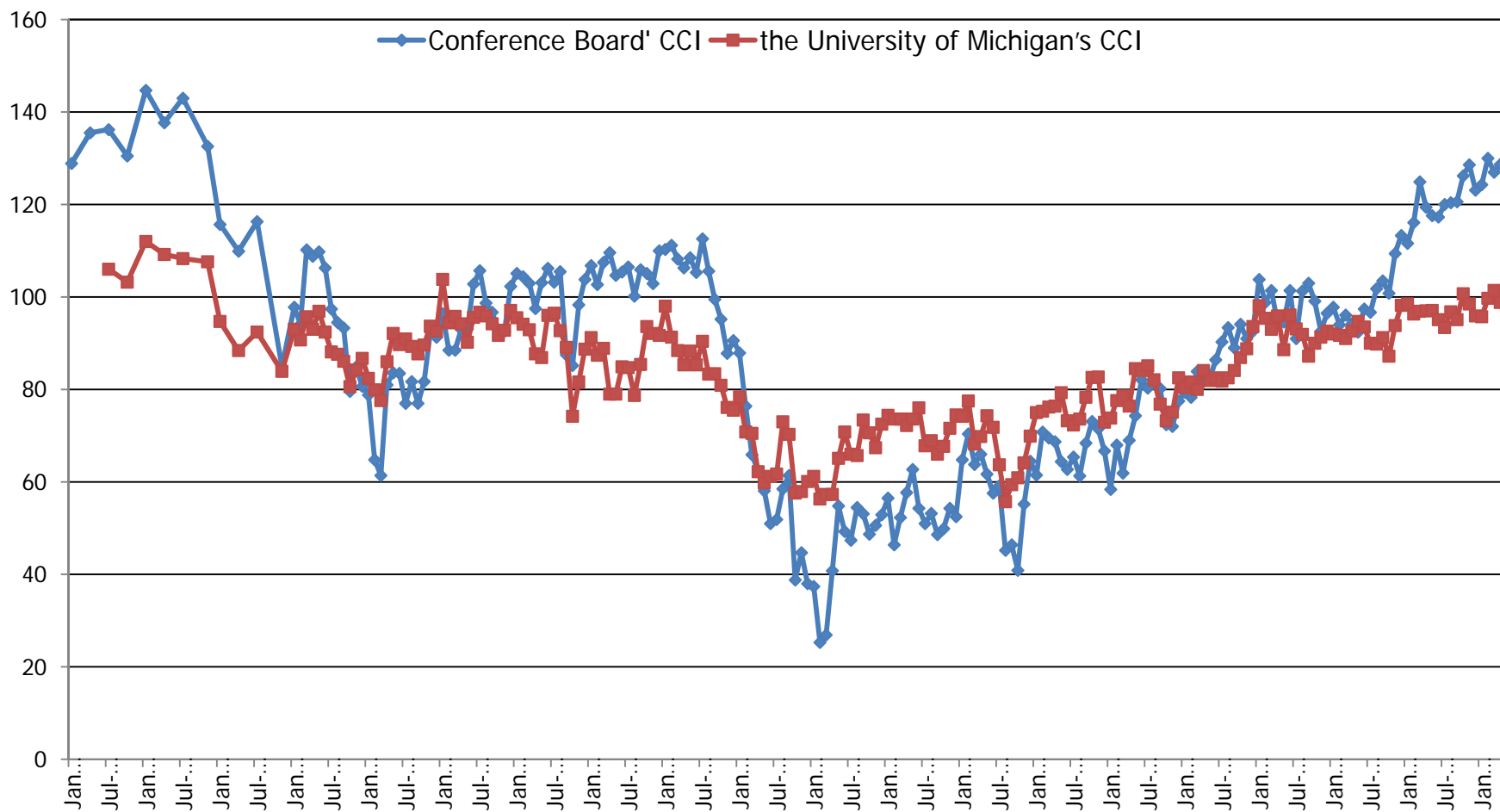
| | 總得點數 | | 未來半年國內物價水準 | | 未來半年家庭經濟狀況 | | 未來半年國內經濟景氣 | | 未來半年國內就業機會 | | 未來半年投資股票時機 | | 未來半年購買耐久性財貨時機 | |
|------|--------------|--------------|--------------|--------------|--------------|--------------|--------------|--------------|---------------|---------------|---------------|---------------|---------------|--------------|
| | 男 | 女 | 男 | 女 | 男 | 女 | 男 | 女 | 男 | 女 | 男 | 女 | 男 | 女 |
| 一〇六年 | | | | | | | | | | | | | | |
| 一月份 | 74.43 | 74.26 | 46.82 | 43.71 | 76.38 | 77.46 | 71.17 | 71.75 | 101.28 | 100.31 | 67.56 | 65.45 | 83.40 | 86.92 |
| 二月份 | 77.74 | 77.45 | 46.90 | 43.81 | 75.98 | 76.57 | 71.54 | 71.79 | 100.81 | 99.65 | 87.73 | 86.45 | 83.53 | 86.46 |
| 三月份 | 78.06 | 78.21 | 46.99 | 44.44 | 76.34 | 77.50 | 71.39 | 71.98 | 100.34 | 99.56 | 90.55 | 89.75 | 82.74 | 86.05 |
| 四月份 | 78.24 | 78.18 | 47.08 | 44.47 | 76.27 | 77.44 | 71.55 | 71.76 | 100.42 | 99.51 | 91.40 | 89.82 | 82.72 | 86.08 |
| 五月份 | 78.28 | 77.93 | 45.76 | 41.99 | 76.19 | 77.36 | 71.48 | 71.67 | 102.84 | 100.18 | 90.80 | 90.33 | 82.60 | 86.08 |
| 六月份 | 77.98 | 77.48 | 46.92 | 43.74 | 75.89 | 76.57 | 71.58 | 71.70 | 100.92 | 99.60 | 89.14 | 86.76 | 83.41 | 86.50 |
| 七月份 | 78.07 | 78.35 | 47.02 | 44.45 | 76.46 | 77.54 | 71.26 | 71.78 | 100.44 | 99.41 | 90.10 | 90.59 | 83.16 | 86.36 |
| 八月份 | 80.07 | 79.79 | 46.93 | 44.25 | 78.94 | 79.49 | 73.81 | 73.59 | 102.60 | 100.85 | 92.60 | 92.75 | 85.54 | 87.84 |
| 九月份 | 82.83 | 81.47 | 50.59 | 46.36 | 81.86 | 81.04 | 76.51 | 75.17 | 104.66 | 102.23 | 95.82 | 94.86 | 87.56 | 89.18 |
| 十月份 | 84.09 | 82.45 | 51.47 | 47.29 | 82.96 | 82.13 | 78.07 | 76.70 | 105.04 | 102.42 | 99.78 | 97.11 | 87.26 | 89.09 |
| 十一月份 | 87.05 | 85.10 | 54.06 | 50.26 | 85.27 | 83.93 | 80.37 | 78.57 | 106.65 | 103.66 | 106.58 | 103.65 | 89.37 | 90.57 |
| 十二月份 | 86.91 | 85.01 | 53.79 | 50.04 | 85.60 | 84.07 | 80.51 | 78.85 | 106.66 | 103.48 | 105.31 | 102.97 | 89.61 | 90.65 |

| | 總得點數 | | 未來半年國內物價水準 | | 未來半年家庭經濟狀況 | | 未來半年國內經濟景氣 | | 未來半年國內就業機會 | | 未來半年投資股票時機 | | 未來半年購買耐久性財貨時機 | |
|------|--------------|--------------|--------------|--------------|--------------|--------------|--------------|--------------|---------------|---------------|---------------|---------------|---------------|--------------|
| | 男 | 女 | 男 | 女 | 男 | 女 | 男 | 女 | 男 | 女 | 男 | 女 | 男 | 女 |
| 一〇七年 | | | | | | | | | | | | | | |
| 一月份 | 89.93 | 85.36 | 56.64 | 48.14 | 89.90 | 84.40 | 83.49 | 79.99 | 108.71 | 103.45 | 108.86 | 104.95 | 91.96 | 91.26 |
| 二月份 | 89.13 | 85.53 | 57.20 | 49.24 | 90.77 | 85.50 | 84.30 | 81.21 | 108.98 | 104.10 | 101.19 | 100.54 | 92.38 | 92.58 |
| 三月份 | 89.66 | 86.00 | 52.11 | 44.96 | 91.51 | 86.38 | 84.90 | 81.53 | 109.45 | 104.63 | 107.01 | 105.39 | 92.98 | 93.10 |
| 四月份 | 88.51 | 85.20 | 50.66 | 43.98 | 90.17 | 85.64 | 84.04 | 80.96 | 107.91 | 103.62 | 106.29 | 104.72 | 90.02 | 92.32 |
| 五月份 | 87.33 | 83.78 | 49.70 | 42.66 | 89.67 | 84.90 | 83.67 | 80.58 | 106.30 | 102.26 | 102.96 | 100.76 | 91.70 | 91.51 |

美國最新消費者信心指數

- 美國方面，擁有五十餘年歷史的密大（University of Michigan）消費者信心指數（Index of Consumer Sentiment），2018年5月份初值為98.0，較4月份下降0.8點(2018/4：98.8)。
- 美國另一個廣被引用的經濟諮商理事會（Conference Board）之消費者信心指數，4月份為128.7(1985=100)，較3月份上升1.7點(2018/3：127.0)。

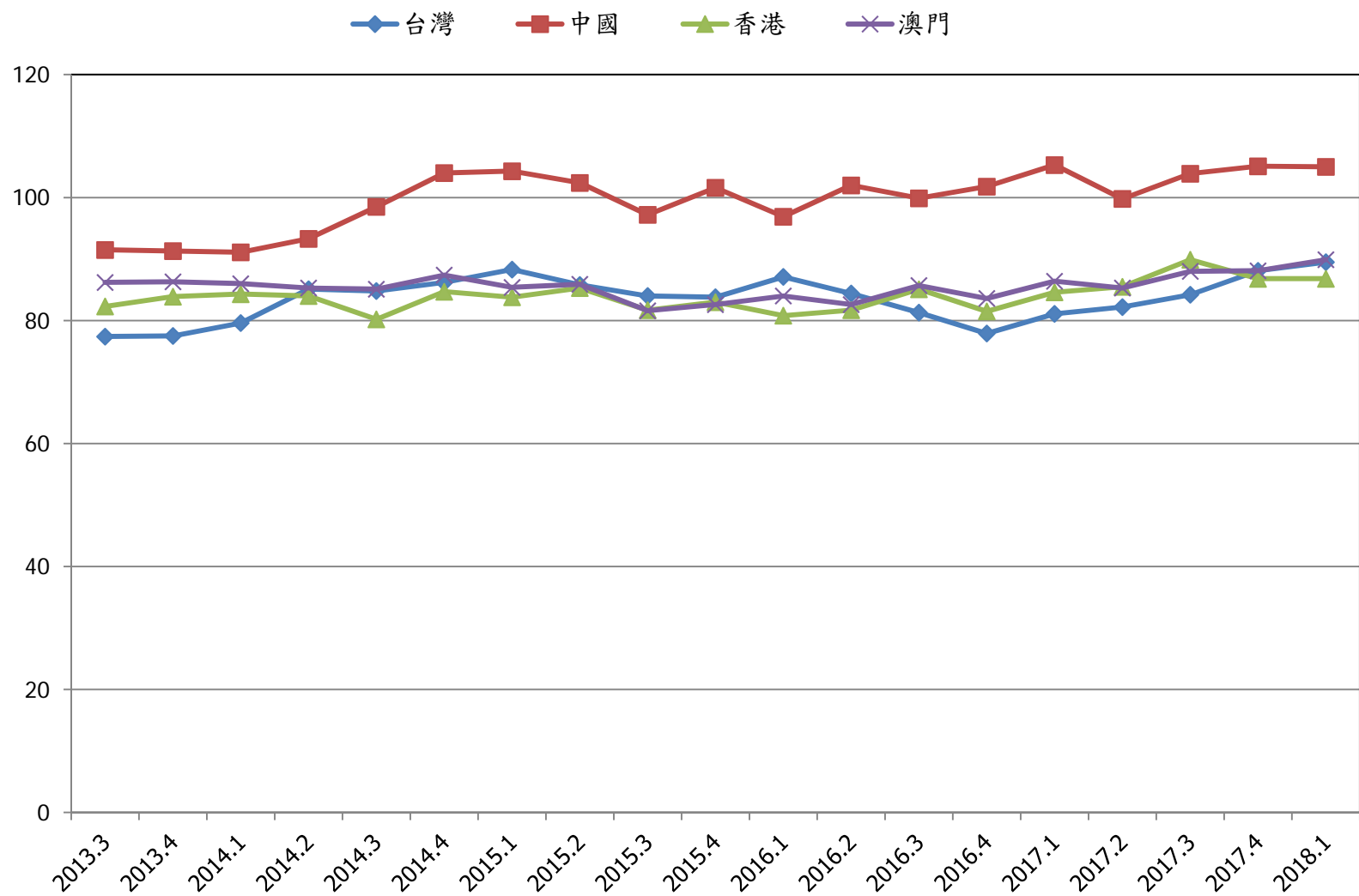
美國Conference Board's CCI與密西根大學之CCI之趨勢圖



兩岸四地
之最新消費者信心指數
(2018年第一季)

- 兩岸四地之消費者信心調查針對台灣、中國大陸、香港、澳門四個地區進行比較，調查面向包括：經濟發展、就業狀況、物價狀況、生活狀況、購屋及投資六大面向進行了解。每季進行一次調查。本季調查時間為2018年3月。
- 2018年第一季調查結果顯示總體情況部份，台灣：89.5(+1.4)及澳門：89.9(+1.8)呈現上升，中國大陸：105.0(-0.1)微幅下降，唯香港：86.8(+0.0)維持不變。

兩岸四地消費者信心指數趨勢圖



報告結束
謝謝