

五月份消費者信心指數 調查報告

Taiwan Consumer Confidence Index (CCI) Report

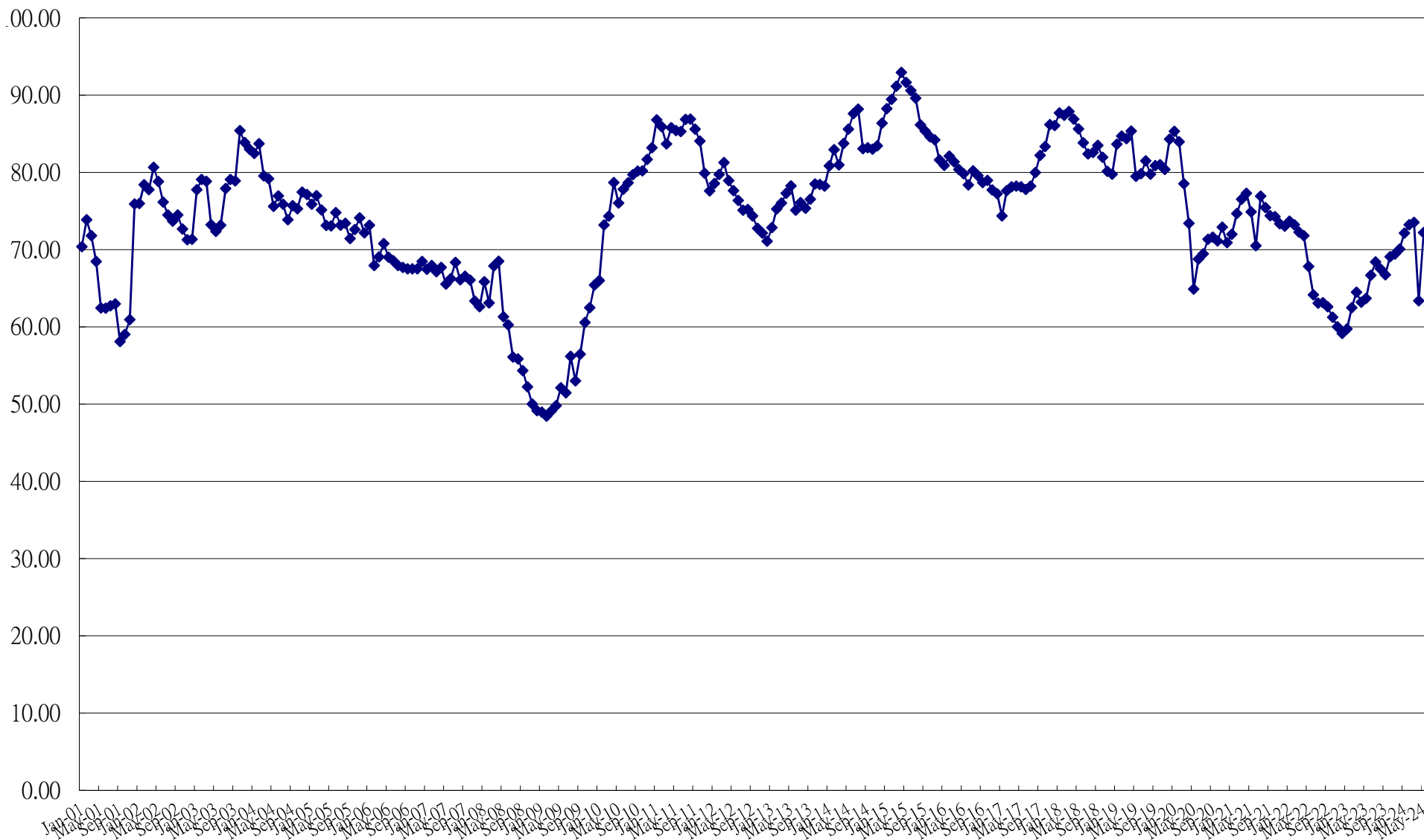
主辦單位：中央大學台灣經濟發展研究中心
調查及協辦單位：輔仁大學AI人工智慧發展中心
健康力股份有限公司
台灣房屋集團

中華民國**113**年**5**月

五月份消費者信心指數

- 113年5月份消費者信心指數(CCI)調查的總數為72.2點，與上個月比較上升8.83點(113/4：63.37)；與去年同期比較上升8.53點(112/5：63.67)。
- 與性別交叉分析發現，男性消費者指數為70.93點，女性為73.36點，男性低於女性2.43點。

台灣消費者信心指數趨勢圖(2001.1-2024.5)



五月份消費者信心指數上升
上升最多為「投資股票時機」
上升最少為「物價水準」

- 本次調查六項分項指標，六項指標上升
- (物價水準、家庭經濟狀況、國內經濟景氣、就業機會、投資股票時機、購買耐久性財)

本月調查六項子指標之比較

1. 上升幅度最多的指標為「未來半年投資股票時機」，本月調查為59.35點，較上個月調查結果上升34.7點(113/4:24.65)；與去年同期調查結果相較上升32.55點(112/5:26.8)。
2. 上升幅度第二的指標為「未來半年就業機會」，本月調查為69.66點，較上個月調查結果上升4.94點(113/4:64.72)；與去年同期調查結果相較上升4.56點(112/5:65.10)。

3. 上升幅度第三的指標為「未來半年家庭經濟狀況」，本月調查為78.84點，較上個月調查結果上升4.19點(113/4:74.65)；與去年同期調查結果相較上升3.64點(112/5:75.2)。

4. 上升幅度第四的指標為「未來半年購買耐久性財」，本月調查為111.09點，較上個月調查結果上升3.3點(113/4:107.8)；與去年同期調查結果相較上升1.09點(112/5:110.00)。

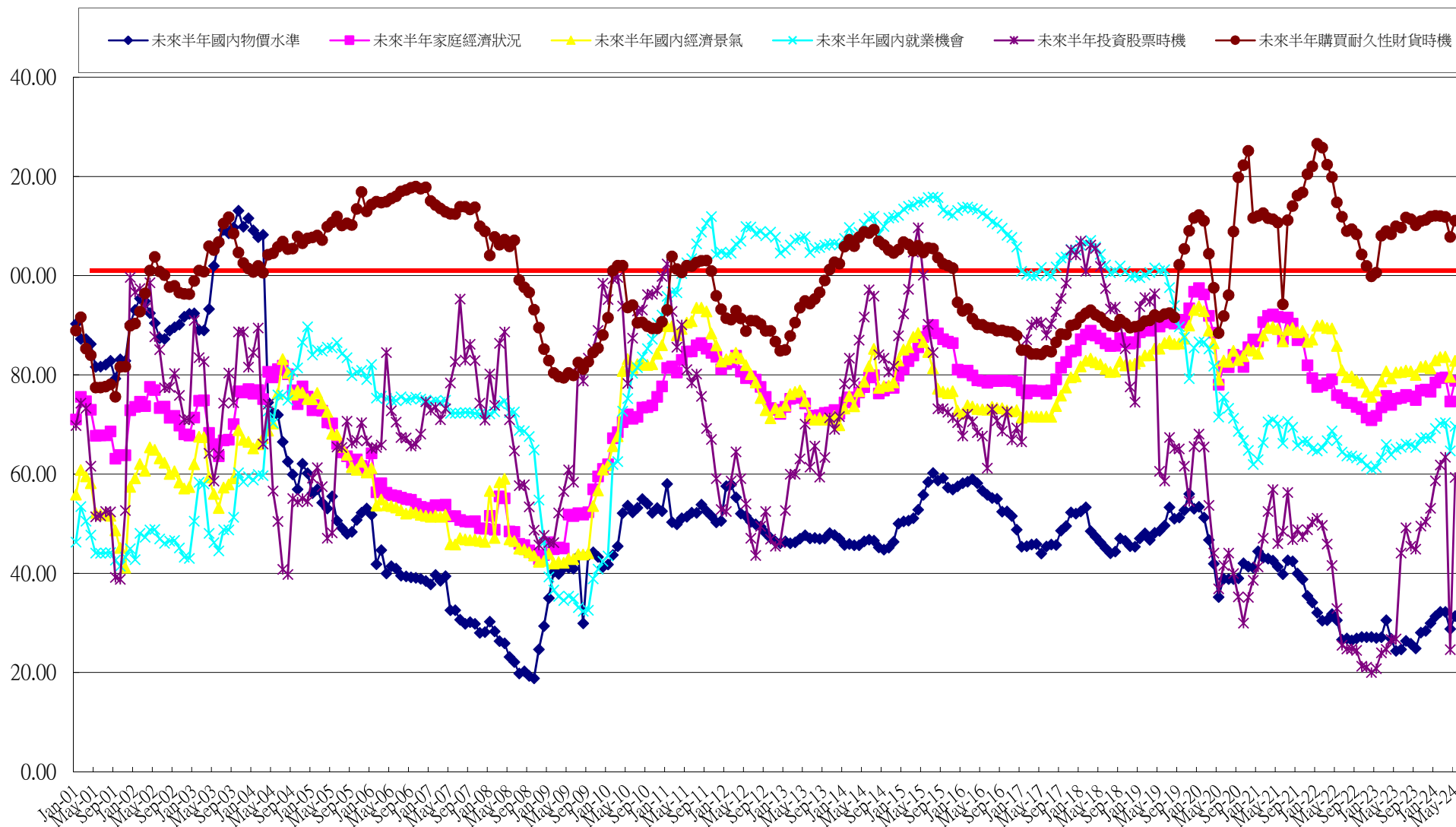
5. 上升幅度第五的指標為「未來半年國內經濟景氣」，本月調查為82.86點，較上個月調查結果上升3.26點(113/4:79.6)；與去年同期調查結果相較上升2.36點(112/5:80.5)。

6. 上升幅度最少的指標為「未來半年物價水準」，本月調查為31.39點，較上個月調查結果上升2.61點(113/4:28.78)；與去年同期調查結果相較上升6.99點(112/5:24.4)。

從絕對水準來看，5項指標偏向悲觀指標(國內物價水準，家庭經濟狀況，國內經濟景氣，國內就業機會，投資股票時機)，1項指標偏向樂觀指標(購買耐久性財貨)

(CCI的六個子項指標係依照過去主計處的調查方式進行，並與相關歷史統計資料比較，指標區間為0至200，分數在100至200之間屬於「偏向樂觀」，在0至100之間則屬於「偏向悲觀」。

六項子指標趨勢圖



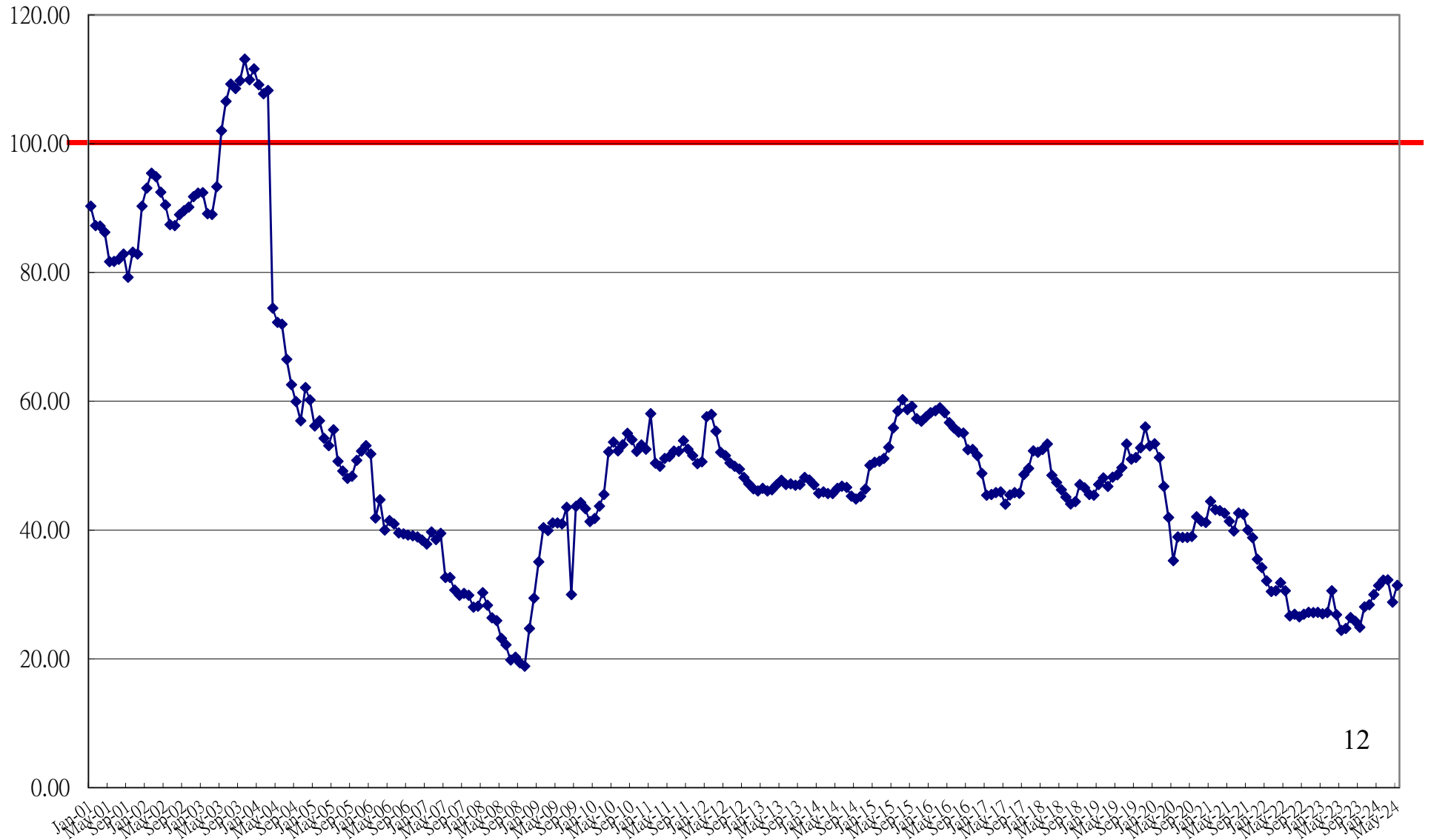
分項指標之比較表

| | 總得點數 | 物價水準 | 家庭經濟狀況 | 國內經濟景氣 | 就業機會 | 投資股票時機 | 購買耐久性財 | 購買房地產時機 | 目前健康狀況 | 相較健康狀況 |
|---------------|-------|-------|--------|--------|-------|--------|--------|---------|--------|--------|
| 113/5 | 72.2 | 31.39 | 78.84 | 82.86 | 69.66 | 59.35 | 111.09 | 106.27 | 94.92 | 87.45 |
| 113/4 | 63.37 | 28.78 | 74.65 | 79.6 | 64.72 | 24.65 | 107.8 | 102.77 | 90.62 | 81.62 |
| +/- (上個月) | 8.83 | 2.61 | 4.19 | 3.26 | 4.94 | 34.7 | 3.29 | 3.5 | 4.3 | 5.83 |
| 112/5 | 63.67 | 24.40 | 75.20 | 80.50 | 65.10 | 26.80 | 110.00 | 105.35 | 93 | 83.65 |
| +/- (去年同月) | 8.53 | 6.99 | 3.64 | 2.36 | 4.56 | 32.55 | 1.09 | 0.92 | 1.92 | 3.8 |

未來半年國內物價水準

- 「未來半年國內物價水準」指標，本次調查結果為31.39點，與上月調查結果相較上升2.61(113/4：28.78)，是本月上升幅度第六的指標。
- 由性別來看，男性在此項指標為31.4點，而女性為31.38點，男性較女性高0.02點，顯示男性對此項指標較為樂觀
- 自92年5月以來，此項指標值都呈現偏向樂觀；93年3月之後至今(113/5月)都呈現悲觀趨勢，97年10月達到歷年調查最低點18.85點。

「未來半年國內物價水準」指標趨勢圖



請問您認為未來半年國內的「物價水準」
是會下跌、維持穩定或是上漲？

| | 113/4 | 113/5 | +/- |
|------|--------------|--------------|--------------|
| 下跌 | 0.7% | 0.4% | -0.3% |
| 維持穩定 | 0.9% | 3.6% | +2.7% |
| 小幅上漲 | 46.2% | 49.7% | +3.5% |
| 大幅上漲 | 49.3% | 45.9% | -3.4% |
| 不知道 | 2.9% | 0.5% | -2.4% |

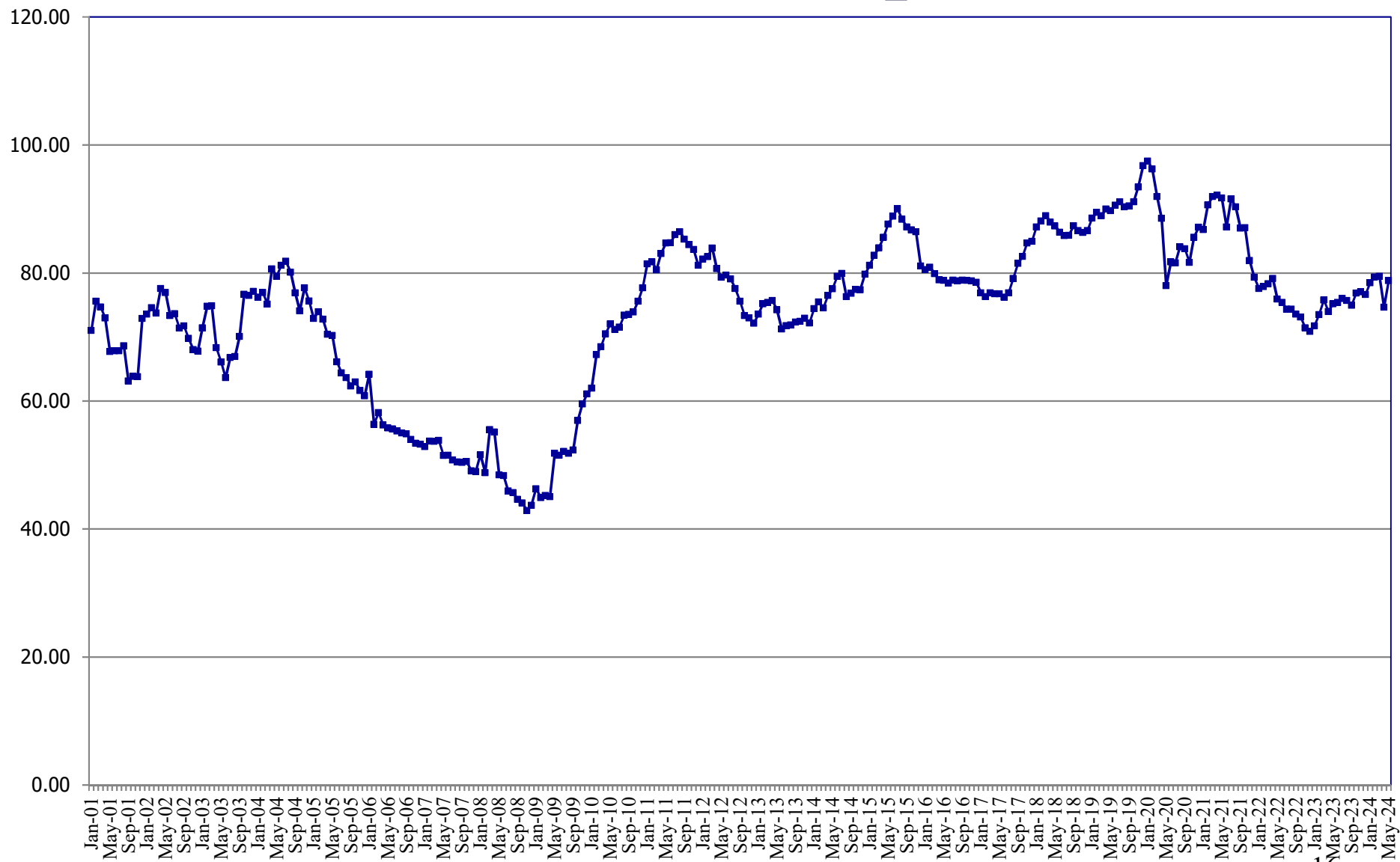
未來半年國內的「物價水準」與 基本資料交叉表

| | 下跌 | 維持穩定 | 小幅上漲 | 大幅上漲 | 不知道 | 合計 |
|--------|-----|------|------|------|-----|-------|
| 總計 | 0.4 | 3.6 | 49.7 | 45.9 | 0.5 | 100.0 |
| 性別 | | | | | | |
| 男性 | 0.3 | 3.4 | 50.4 | 45.4 | 0.5 | 100.0 |
| 女性 | 0.4 | 3.7 | 49.2 | 46.3 | 0.4 | 100.0 |
| 年齡 | | | | | | |
| 20-29歲 | 0.5 | 1.5 | 52.7 | 44.6 | 0.7 | 100.0 |
| 30-39歲 | 0.4 | 3.3 | 47.9 | 48.1 | 0.3 | 100.0 |
| 40-49歲 | 0.1 | 2.5 | 53.6 | 43.6 | 0.1 | 100.0 |
| 50-59歲 | 0 | 6.4 | 50.1 | 42.9 | 0.7 | 100.0 |
| 60歲以上 | 0.8 | 3.9 | 44.8 | 49.8 | 0.7 | 100.0 |
| 教育程度 | | | | | | |
| 國小及以下 | 0.6 | 3.6 | 48.8 | 47.0 | 0 | 100.0 |
| 國初中 | 0.5 | 5.5 | 45.0 | 47.7 | 1.3 | 100.0 |
| 高中高職 | 0.3 | 3.2 | 50.2 | 46.1 | 0.2 | 100.0 |
| 專科 | 0.3 | 3.9 | 51.4 | 43.9 | 0.6 | 100.0 |
| 大專及以上 | 0.3 | 2.9 | 50.9 | 45.2 | 0.6 | 100.0 |

未來半年家庭經濟狀況

- 「未來半年家庭經濟狀況」指標，本次調查結果為78.84點，與上月調查結果相較上升4.19(113/4：74.65)，是本月上升幅度第三的指標。
- 由性別來看，男性在此項指標為78.84點，而女性為78.84點，男性較女性低0.0點，顯示女性對此項指標較為樂觀。
- 自106年9月至110年8月，大多維持在80點至90點之間震盪，僅在108年6月首度高於90點後，連續10個月保持90點以上，本指數相對穩定，在短期間內少有大幅增減的情況。

「未來半年家庭經濟狀況」指標趨勢圖



請問您認為未來半年您的家庭經濟狀況與目前比較是較好、維持不變、或是較壞？

| | 113/4 | 113/5 | +/- |
|-----|--------------|--------------|--------------|
| 好很多 | 0.7% | 0.3% | -0.4% |
| 稍好 | 2.4% | 4.2% | +1.8% |
| 不變 | 47.4% | 51.6% | +4.2% |
| 稍壞 | 44.5% | 40.8% | -3.7% |
| 壞很多 | 5.0% | 3.2% | -1.8% |
| 不知道 | 0.0% | 0.0% | 0.0% |

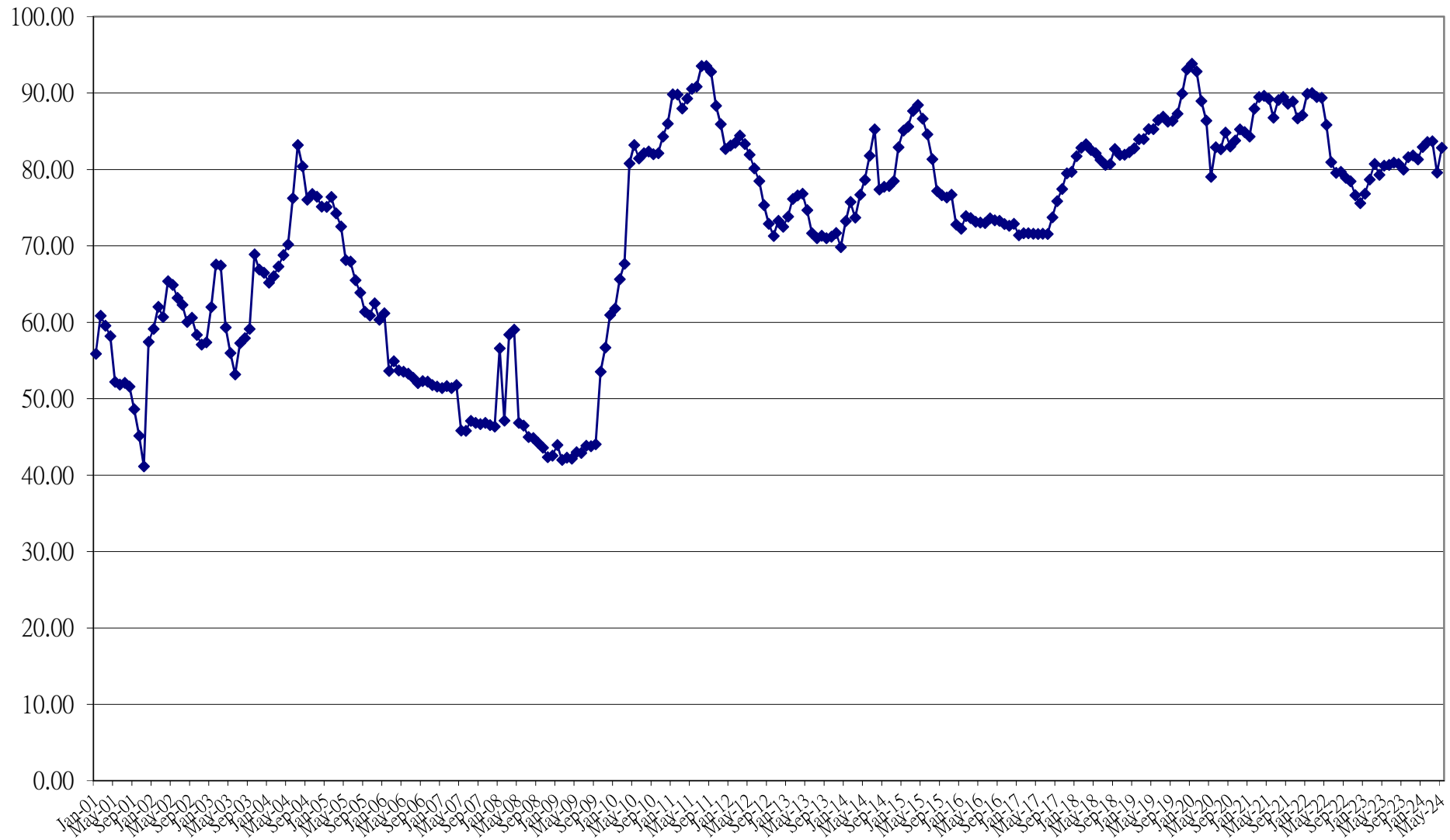
未來半年「家庭經濟狀況」與基本資料 交叉表

| | 好很多 | 稍好 | 不變 | 稍壞 | 壞很多 | 不知道 | 合計 |
|--------|-----|-----|------|------|-----|-----|-------|
| 總計 | 0.3 | 4.2 | 51.6 | 40.8 | 3.2 | 0 | 100.0 |
| 性別 | | | | | | | |
| 男性 | 0.4 | 4.2 | 51.3 | 41.0 | 3.1 | 0 | 100.0 |
| 女性 | 0.2 | 4.1 | 51.8 | 40.6 | 3.2 | 0 | 100.0 |
| 年齡 | | | | | | | |
| 20-29歲 | 0.2 | 4.2 | 56.4 | 36.3 | 2.9 | 0 | 100.0 |
| 30-39歲 | 0.4 | 4.6 | 48.6 | 43.1 | 3.3 | 0 | 100.0 |
| 40-49歲 | 0.1 | 3.4 | 55.4 | 37.3 | 3.7 | 0 | 100.0 |
| 50-59歲 | 0 | 3.1 | 50.3 | 43.2 | 3.4 | 0 | 100.0 |
| 60歲以上 | 0.8 | 5.6 | 48.2 | 43.1 | 2.3 | 0 | 100.0 |
| 教育程度 | | | | | | | |
| 國小及以下 | 0.9 | 4.9 | 46.7 | 43.9 | 3.6 | 0 | 100.0 |
| 國初中 | 0.5 | 4.8 | 54.3 | 37.4 | 3.0 | 0 | 100.0 |
| 高中高職 | 0.1 | 3.6 | 52.4 | 40.8 | 3.2 | 0 | 100.0 |
| 專科 | 0.6 | 4.2 | 49.2 | 42.8 | 3.3 | 0 | 100.0 |
| 大專及以上 | 0.2 | 4.3 | 52.2 | 40.3 | 3.0 | 0 | 100.0 |

未來半年國內經濟景氣

- 「未來半年國內經濟景氣」指標，本次調查結果為82.86點，與上月調查結果相較上升3.26(113/4：79.6)，是本月上升幅度第五的指標。
- 由性別來看，男性在此項指標為82.73點，而女性為82.98點，男性較女性低0.25點，顯示女性對此項指標較為樂觀
- 檢視過去的資料，自100年10月以來，調查結果在70點至90點之間震盪，自107年7月之後連續18個月維持上升趨勢，直到108年12月之調查結果達到90點以上，與上次調查結果突破90點相隔了8年。

「未來半年國內經濟景氣」指標趨勢圖



請問您認為未來半年國內的「經濟景氣」與目前比較，是會較好、維持不變、或是較壞？

| | 113/4 | 113/5 | +/- |
|-----|--------------|--------------|--------------|
| 好很多 | 1.0% | 0.5% | -0.5% |
| 稍好 | 6.4% | 7.5% | +1.1% |
| 不變 | 50.0% | 53.7% | +3.7% |
| 稍壞 | 35.8% | 33.7% | -2.1% |
| 壞很多 | 6.7% | 4.5% | -2.2% |
| 不知道 | 0.1% | 0.1% | 0.0% |

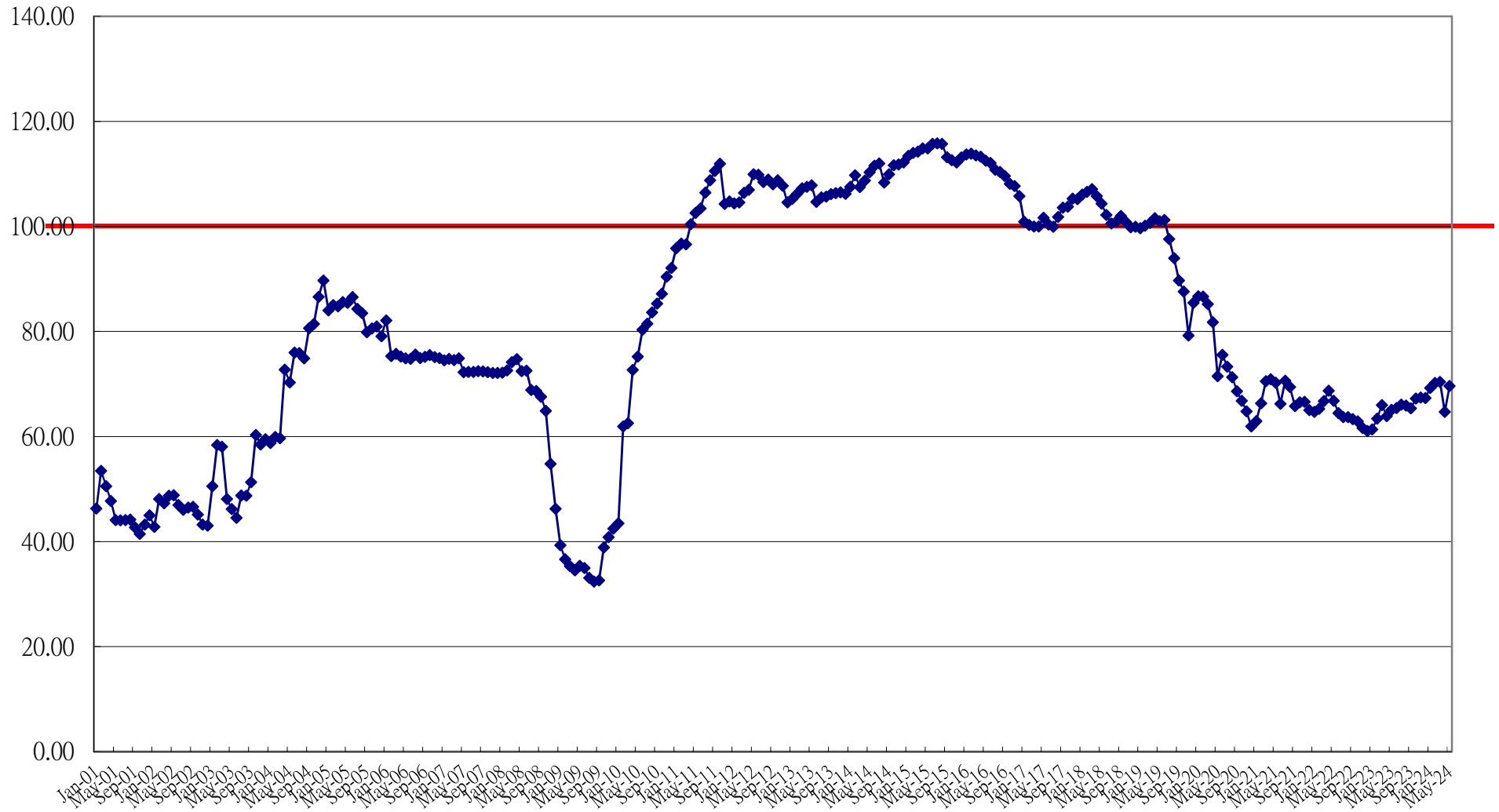
未來半年國內的「經濟景氣」與基本資料 交叉表

| | 好很多 | 稍好 | 不變 | 稍壞 | 壞很多 | 不知道 | 合計 |
|--------|-----|-----|------|------|-----|-----|-------|
| 總計 | 0.5 | 7.4 | 53.7 | 33.7 | 4.5 | 0.1 | 100.0 |
| 性別 | | | | | | | |
| 男性 | 0.5 | 7.4 | 53.7 | 33.2 | 4.9 | 0.1 | 100.0 |
| 女性 | 0.5 | 7.5 | 53.7 | 34.1 | 4.2 | 0.1 | 100.0 |
| 年齡 | | | | | | | |
| 20-29歲 | 0.2 | 8.1 | 57.8 | 28.7 | 5.1 | 0 | 100.0 |
| 30-39歲 | 0.6 | 7.0 | 51.4 | 36.6 | 4.3 | 0.3 | 100.0 |
| 40-49歲 | 0.5 | 6.6 | 57.8 | 30.6 | 4.5 | 0 | 100.0 |
| 50-59歲 | 0.5 | 6.7 | 53.0 | 34.6 | 5.0 | 0.2 | 100.0 |
| 60歲以上 | 0.7 | 9.3 | 49.2 | 36.7 | 4.1 | 0 | 100.0 |
| 教育程度 | | | | | | | |
| 國小及以下 | 1.5 | 9.1 | 49.1 | 35.8 | 4.6 | 0 | 100.0 |
| 國初中 | 0.2 | 7.5 | 53.3 | 34.2 | 4.8 | 0 | 100.0 |
| 高中高職 | 0.4 | 6.8 | 54.4 | 33.5 | 4.7 | 0.2 | 100.0 |
| 專科 | 0.8 | 6.1 | 55.8 | 33.9 | 3.3 | 0 | 100.0 |
| 大專及以上 | 0.3 | 8.1 | 53.9 | 32.9 | 4.7 | 0.1 | 100.0 |

未來半年國內就業機會

- 「未來半年國內就業機會」指標，本次調查結果為69.66點，與上月調查結果相較上升4.94(113/4：64.72)，是本月上升幅度第二的指標。
- 由性別來看，男性在此項指標為69.59點，而女性為69.72點，男性較女性低0.13點，顯示女性對此項指標較為樂觀
- 檢視歷史資料，100年4月起至106年6月連續77個月為傾向樂觀之指標，之後曾有兩度偏向悲觀，大致仍為樂觀，108年7月起再次轉為悲觀指標至今(113/5)。

「未來半年國內就業機會」指標趨勢圖



請問您認為未來半年國內的「就業機會」與目前比較是較好、維持不變、或是較壞？

| | 113/4 | 113/5 | +/- |
|-----|--------------|--------------|--------------|
| 好很多 | 1.1% | 0.7% | -0.4% |
| 稍好 | 1.3% | 3.0% | +1.7% |
| 不變 | 34.9% | 40.2% | +5.3% |
| 稍壞 | 51.2% | 47.1% | -4.1% |
| 壞很多 | 11.5% | 9.0% | -2.5% |
| 不知道 | 0.0% | 0.0% | 0.0% |

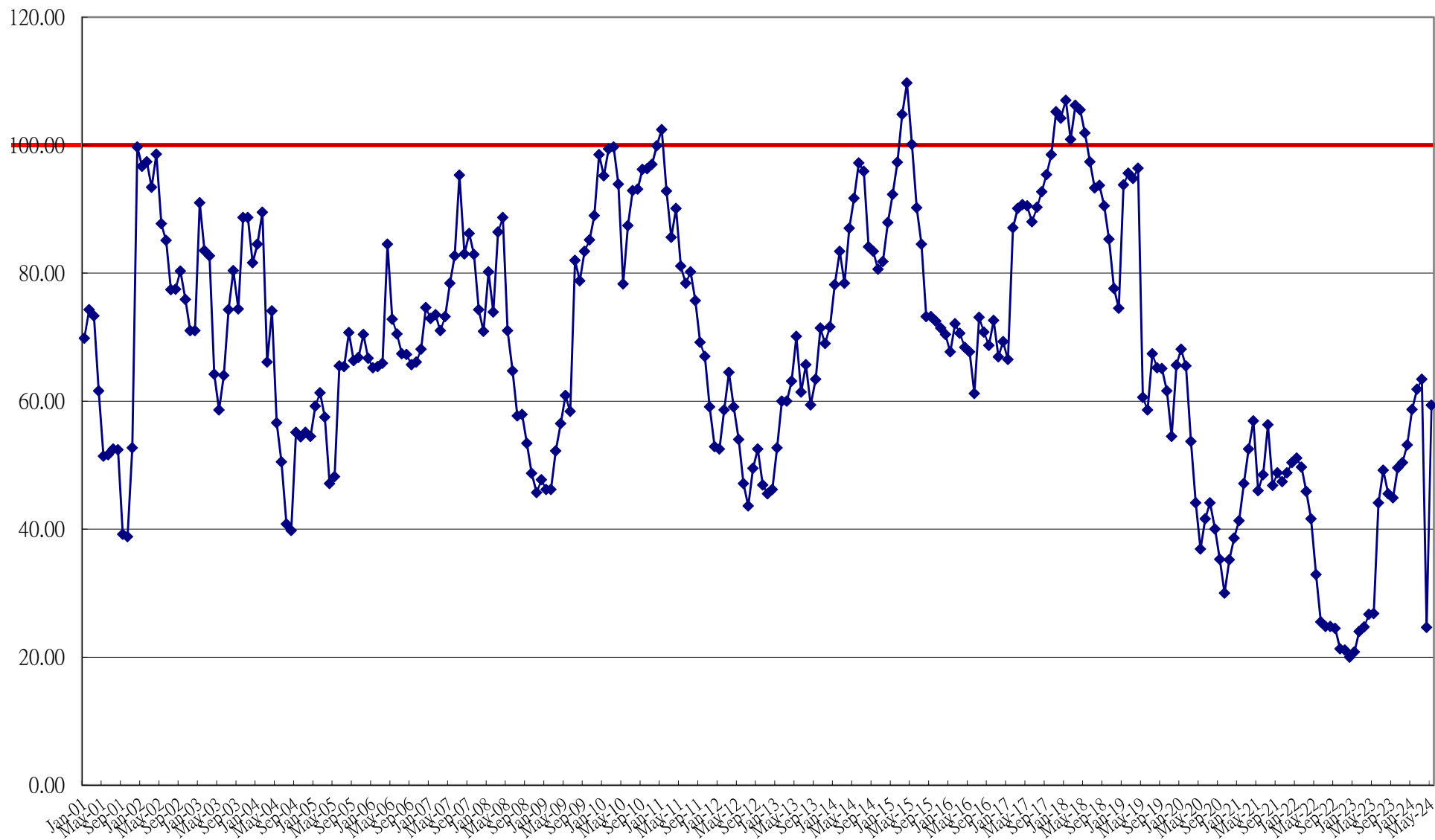
未來半年國內的「就業機會」與基本資料 交叉表

| | 好很多 | 稍好 | 不變 | 稍壞 | 壞很多 | 不知道 | 合計 |
|--------|-----|-----|------|------|------|-----|-------|
| 總計 | 0.7 | 3.0 | 40.2 | 47.1 | 9.0 | 0 | 100.0 |
| 性別 | | | | | | | |
| 男性 | 0.8 | 2.9 | 39.7 | 48.0 | 8.7 | 0 | 100.0 |
| 女性 | 0.6 | 3.1 | 40.8 | 46.2 | 9.3 | 0 | 100.0 |
| 年齡 | | | | | | | |
| 20-29歲 | 1.0 | 1.7 | 40.7 | 43.9 | 12.8 | 0 | 100.0 |
| 30-39歲 | 0.6 | 3.4 | 41.7 | 46.7 | 7.7 | 0 | 100.0 |
| 40-49歲 | 0.8 | 2.5 | 42.5 | 45.6 | 8.6 | 0 | 100.0 |
| 50-59歲 | 0.3 | 2.9 | 38.4 | 49.2 | 9.1 | 0 | 100.0 |
| 60歲以上 | 1.0 | 3.9 | 37.2 | 49.3 | 8.5 | 0 | 100.0 |
| 教育程度 | | | | | | | |
| 國小及以下 | 1.2 | 3.6 | 37.3 | 48.8 | 9.1 | 0 | 100.0 |
| 國初中 | 0.5 | 4.8 | 37.2 | 49.2 | 8.3 | 0 | 100.0 |
| 高中高職 | 0.8 | 2.5 | 42.5 | 45.2 | 9.0 | 0 | 100.0 |
| 專科 | 0.6 | 2.5 | 38.9 | 49.7 | 8.3 | 0 | 100.0 |
| 大專及以上 | 0.6 | 2.7 | 40.5 | 46.6 | 9.6 | 0 | 100.0 |

未來半年投資股票時機

- 「未來半年投資股票時機」指標，本次調查結果為59.35點，與上月調查結果相較上升34.7(113/4：24.65)，是本月上升幅度最多的指標。
- 由性別來看，男性在此項指標為52.08點，而女性為66.02點，男性較女性低13.94點，顯示女性對此項指標較為樂觀。
- 由長期趨勢圖看來，此指標較其他指標之變動幅度大，本月為連續第72個月傾向悲觀。

「未來半年投資股票時機」指標趨勢圖



請問您認為未來半年是不是
「投資股票」的好時機？

| | 113/4 | 113/5 | +/- |
|-----|--------------|--------------|---------------|
| 是 | 9.5% | 26.3% | +16.8% |
| 不是 | 84.9% | 66.9% | -18.0% |
| 不知道 | 5.6% | 6.8% | +1.2% |

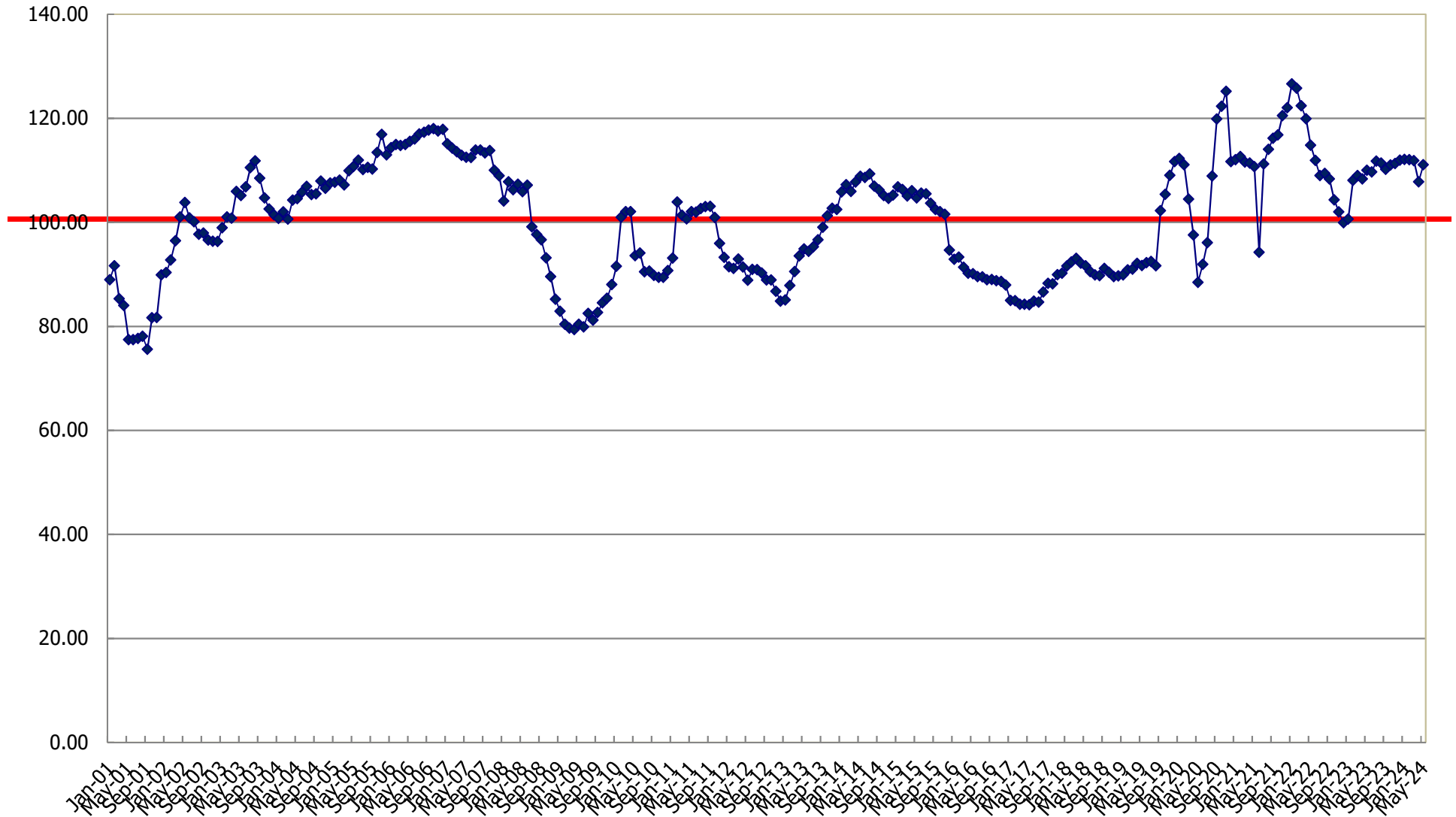
「投資股票時機」與基本資料交叉表

| | 是 | 不是 | 不知道 | 合計 |
|--------|------|------|-----|-------|
| 總計 | 26.3 | 66.9 | 6.8 | 100.0 |
| 性別 | | | | |
| 男性 | 23.0 | 70.9 | 6.1 | 100.0 |
| 女性 | 29.3 | 63.3 | 7.5 | 100.0 |
| 年齡 | | | | |
| 20-29歲 | 24.5 | 71.1 | 4.4 | 100.0 |
| 30-39歲 | 25.5 | 66.0 | 8.5 | 100.0 |
| 40-49歲 | 27.3 | 67.1 | 5.7 | 100.0 |
| 50-59歲 | 27.3 | 64.0 | 8.8 | 100.0 |
| 60歲以上 | 26.2 | 67.9 | 5.9 | 100.0 |
| 教育程度 | | | | |
| 國小及以下 | 28.8 | 66.7 | 4.6 | 100.0 |
| 國初中 | 26.6 | 66.1 | 7.3 | 100.0 |
| 高中高職 | 24.5 | 67.8 | 7.7 | 100.0 |
| 專科 | 29.2 | 67.8 | 3.1 | 100.0 |
| 大專及以上 | 26.2 | 66.0 | 7.9 | 100.0 |

未來半年購買耐久性財貨時機

- 「未來半年購買耐久性財貨時機」指標，本次調查結果為111.09點，與上月調查結果相較上升3.29(113/4：107.8)，是本月上升幅度第四的指標。
- 由性別來看，男性在此項指標為110.96點，而女性為111.22點，男性較女性低0.27點，顯示女性對此項指標較為樂觀。
- 107年11月調查為106年10月後最低點，108年2月起穩定高於90，108年9月為自104年12月低於100點後，首次轉為樂觀，並保持保持樂觀長達7個月，自110年度至今(113/5)僅有兩個月為悲觀。

「未來半年購買耐久財貨時機」指標趨勢圖



請問您認為未來半年是不是購買「耐久性財貨」的好時機？

| | 113/4 | 113/5 | +/- |
|-----|--------------|--------------|--------------|
| 很好 | 6.4% | 5.8% | -0.6% |
| 稍好 | 38.2% | 37.9% | -0.3% |
| 不變 | 26.2% | 32.5% | +6.3% |
| 稍壞 | 22.9% | 20.4% | -2.5% |
| 很壞 | 6.3% | 3.5% | -2.8% |
| 不知道 | 0.0% | 0.0% | 0.0% |

購買「耐久性財貨」好時機與基本資料交叉表

| | 好很多 | 稍好 | 不變 | 稍壞 | 壞很多 | 不知道 | 合計 |
|--------|-----|------|------|------|-----|-----|-------|
| 總計 | 5.8 | 37.9 | 32.4 | 20.4 | 3.5 | 0 | 100.0 |
| 性別 | | | | | | | |
| 男性 | 6.0 | 39.4 | 28.7 | 22.4 | 3.6 | 0 | 100.0 |
| 女性 | 5.6 | 36.5 | 35.9 | 18.6 | 3.4 | 0 | 100.0 |
| 年齡 | | | | | | | |
| 20-29歲 | 6.9 | 41.9 | 29.2 | 15.7 | 6.4 | 0 | 100.0 |
| 30-39歲 | 6.7 | 39.7 | 31.4 | 19.4 | 2.8 | 0 | 100.0 |
| 40-49歲 | 4.5 | 34.3 | 37.6 | 20.5 | 3.2 | 0 | 100.0 |
| 50-59歲 | 4.6 | 39.6 | 31.4 | 20.8 | 3.6 | 0 | 100.0 |
| 60歲以上 | 6.9 | 35.9 | 30.5 | 24.3 | 2.5 | 0 | 100.0 |
| 教育程度 | | | | | | | |
| 國小及以下 | 6.1 | 39.1 | 31.5 | 20.9 | 2.4 | 0 | 100.0 |
| 國初中 | 7.5 | 36.2 | 30.6 | 23.4 | 2.3 | 0 | 100.0 |
| 高中高職 | 5.4 | 35.4 | 34.7 | 22.0 | 2.5 | 0 | 100.0 |
| 專科 | 6.7 | 45.8 | 25.8 | 18.1 | 3.6 | 0 | 100.0 |
| 大專及以上 | 5.2 | 37.9 | 33.6 | 17.8 | 5.5 | 0 | 100.0 |

台灣消費者信心指數計算方法說明

一、 總得點數=6 項分類得點數之和 / 6

二、 分類得點數

■ 未來半年國內物價水準：(下跌、維持穩定、小幅上漲、大幅上漲、不知道)

$100+[(100 \times \text{下跌}\%)+(50 \times \text{維持穩定}\%)-(50 \times \text{小幅上漲}\%)-(100 \times \text{大幅上漲}\%)]$

■ 未來半年家庭經濟狀況、未來半年國內就業機會、未來半年國內經濟景氣：(好很多、稍多、不變、稍壞、壞很多、不知道)

$100+[(100 \times \text{好很多}\%)+(50 \times \text{稍好}\%)+(0 \times \text{不變}\%)-(50 \times \text{稍壞}\%)-(100 \times \text{壞很多}\%)]$

■ 未來半年是不是投資股票好時機：(是、不是、不知道)

$100+[(100 \times \text{是}\%)+(0 \times \text{不知道}\%)-(100 \times \text{不是}\%)]$

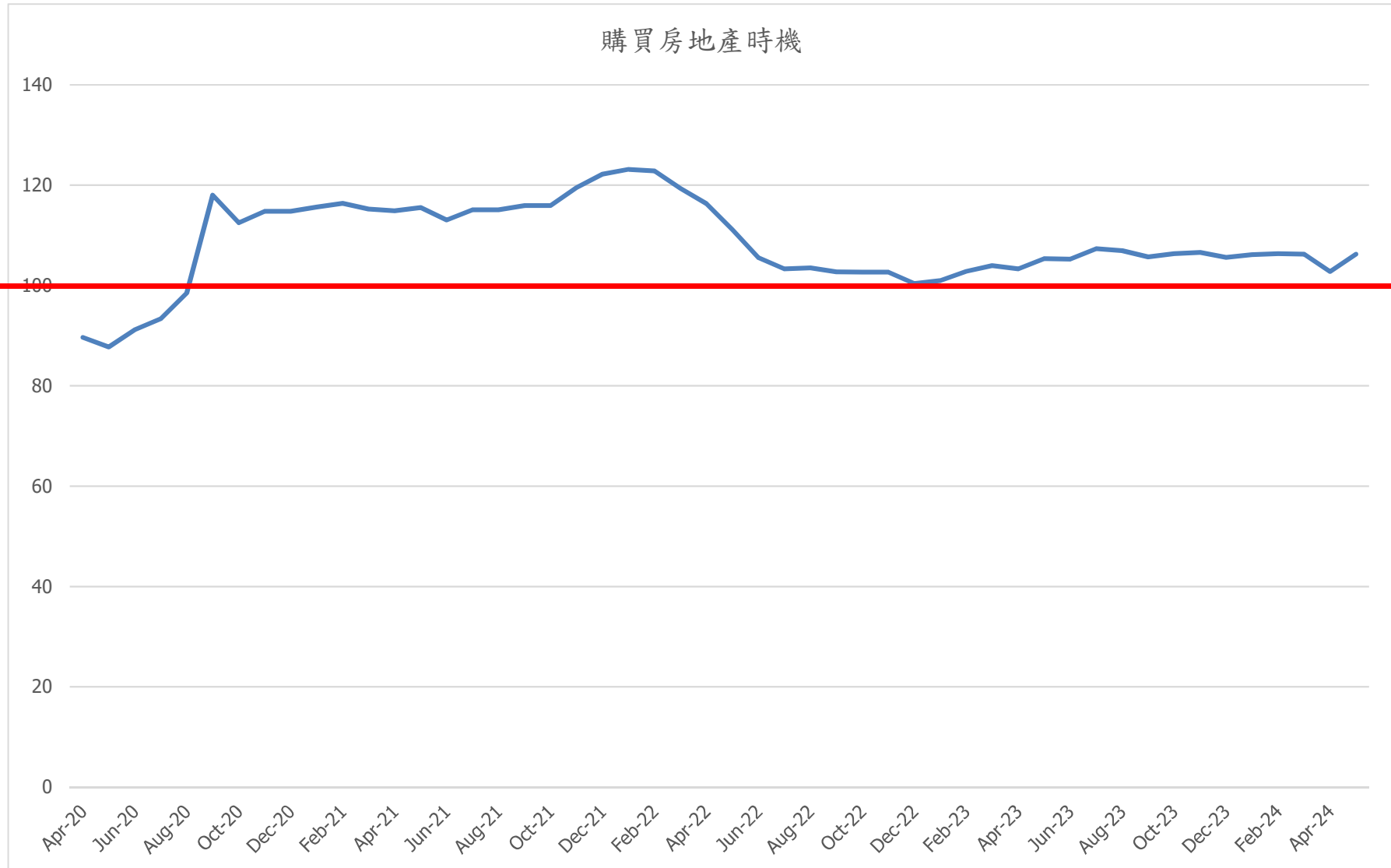
■ 未來半年是不是購買耐久性財貨好時機：(很好、稍好、不變、稍壞、很壞)

$100+[(100 \times \text{很好}\%)+(50 \times \text{稍好}\%)+(0 \times \text{不變}\%)-(50 \times \text{稍壞}\%)-(100 \times \text{很壞}\%)]$

三、得點數介於 0-200，以 100 表示中立水準

房地產指標(2020年四月開始)

購買房地產時機



房地產指數

- 本次調查「購買房地產時機」，透過調查掌握民眾對目前是否為購買房地產之之好時機的看法。
- 「購買房地產時機」指標部分，本月調查結果為106.27點，與上月的調查結果相較上升3.5點(113/4：102.77)，本月調查呈現樂觀態度。
- 由性別來看，男性在此項指標為107.3點，而女性為105.33點，男性高於女性1.97點，顯示男性態度較為樂觀。相較起包含較多耐久財的「購買耐久性財貨」(例如：房屋、汽車、電腦、家電等物品)(本期指數107.8)，民眾本次對於購買耐久性財貨的信心較足。

請問您認為未來半年是不是購買「房地產」的好時機？

| | 113/4 | 113/5 | +/- |
|-----|--------------|--------------|--------------|
| 很好 | 5.4% | 5.7% | +0.3% |
| 稍好 | 34.4% | 32.8% | -1.6% |
| 不變 | 27.6% | 34.0% | +6.4% |
| 稍壞 | 25.4% | 23.2% | -2.2% |
| 很壞 | 7.2% | 4.2% | -3.0% |
| 不知道 | 0% | 0% | 0% |

「購買房地產時機」交叉表

| | 好很多 | 稍好 | 不變 | 稍壞 | 壞很多 | 不知道 | 合計 |
|--------|------|------|------|------|-----|-----|-------|
| 總計 | 5.7 | 32.8 | 34.0 | 23.2 | 4.2 | 0 | 100.0 |
| 性別 | | | | | | | |
| 男性 | 6.4 | 34.2 | 31.2 | 24.0 | 4.2 | 0 | 100.0 |
| 女性 | 5.1 | 31.5 | 36.6 | 22.5 | 4.3 | 0 | 100.0 |
| 年齡 | | | | | | | |
| 20-29歲 | 5.9 | 37.8 | 27.9 | 24.5 | 3.9 | 0 | 100.0 |
| 30-39歲 | 6.7 | 33.8 | 31.6 | 24.5 | 3.4 | 0 | 100.0 |
| 40-49歲 | 4.2 | 30.7 | 41.4 | 18.9 | 4.8 | 0 | 100.0 |
| 50-59歲 | 4.1 | 31.4 | 31.4 | 27.1 | 6.0 | 0 | 100.0 |
| 60歲以上 | 7.9 | 32.3 | 34.3 | 22.5 | 3.1 | 0 | 100.0 |
| 教育程度 | | | | | | | |
| 國小及以下 | 6.1 | 38.5 | 29.1 | 21.8 | 4.6 | 0 | 100.0 |
| 國初中 | 10.3 | 32.2 | 32.4 | 21.4 | 3.8 | 0 | 100.0 |
| 高中高職 | 4.6 | 29.8 | 36.8 | 24.9 | 3.9 | 0 | 100.0 |
| 專科 | 7.2 | 35.0 | 30.0 | 23.3 | 4.4 | 0 | 100.0 |
| 大專及以上 | 4.3 | 33.8 | 34.8 | 22.4 | 4.7 | 0 | 100.0 |

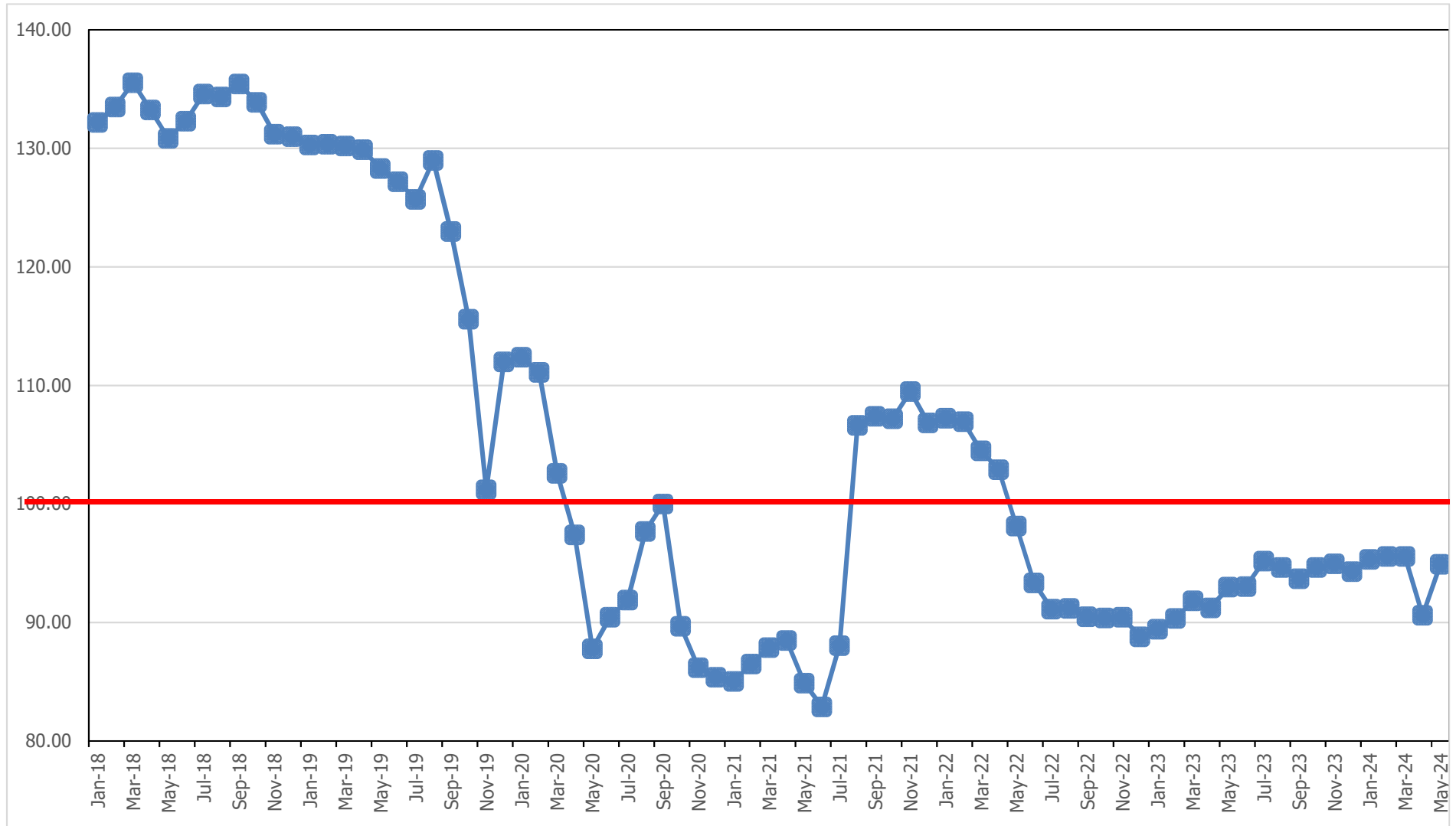
健康狀況指標

(2018年一月開始)

民眾健康自評指數

- 從2018年元月起，本調查增加民眾自評健康現狀與預估，透過調查掌握民眾對經濟與健康之看法。
- 「目前健康狀況」指標部分，本月調查結果為94.92點，較上月的調查結果上升4.3點(113/4：90.62)，109年4月調查為連續27月呈現樂觀態度後首次轉為悲觀態度，至110年8月回轉為樂觀，至111年5月再度轉為悲觀態度。
- 「預期健康狀況」指標部分，本月調查結果為87.45點，與上個月的調查結果相較上升5.83點(113/4：81.62)，108年11月的調查結果為自107年3月起，在連續20個月呈現樂觀態度後，首次轉為悲觀態度，並持續至今仍未回轉為樂觀(113/5)。

「健康現況評估」指標趨勢圖



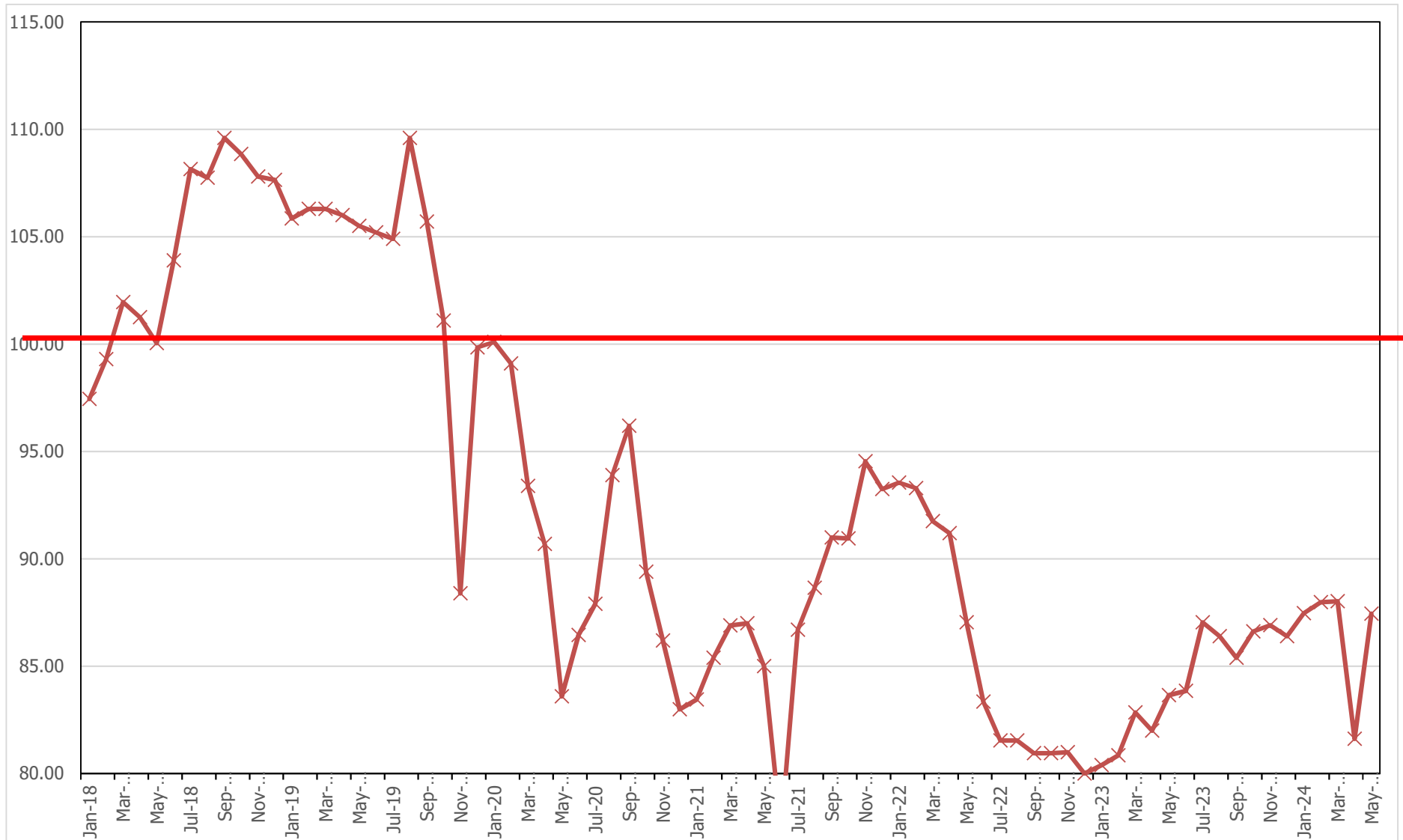
一般來說，您認為您目前的健康狀況是？

| | 113/4 | 113/5 | +/- |
|-----|--------------|--------------|--------------|
| 很好 | 4.5% | 4.3% | -0.2% |
| 好 | 19.1% | 19.2% | +0.1% |
| 普通 | 38.1% | 44.0% | +5.9% |
| 不好 | 29.9% | 27.3% | -2.6% |
| 很不好 | 8.4% | 5.3% | -3.1% |

目前健康狀況評估與基本資料交叉表

| | 很好 | 好 | 普通 | 不好 | 很不好 | 合計 |
|--------|-----|------|------|------|-----|-------|
| 總計 | 4.3 | 19.2 | 44.0 | 27.3 | 5.3 | 100.0 |
| 性別 | | | | | | |
| 男性 | 4.1 | 20.8 | 42.0 | 27.2 | 6.0 | 100.0 |
| 女性 | 4.4 | 17.7 | 45.8 | 27.3 | 4.7 | 100.0 |
| 年齡 | | | | | | |
| 20-29歲 | 5.6 | 20.8 | 39.5 | 27.7 | 6.4 | 100.0 |
| 30-39歲 | 5.0 | 19.2 | 43.1 | 27.7 | 5.0 | 100.0 |
| 40-49歲 | 2.9 | 17.6 | 49.7 | 23.5 | 6.2 | 100.0 |
| 50-59歲 | 3.4 | 17.5 | 41.3 | 31.9 | 5.8 | 100.0 |
| 60歲以上 | 5.1 | 21.6 | 43.3 | 26.6 | 3.4 | 100.0 |
| 教育程度 | | | | | | |
| 國小及以下 | 6.1 | 22.7 | 38.5 | 27.9 | 4.9 | 100.0 |
| 國初中 | 5.0 | 22.1 | 46.0 | 23.6 | 3.3 | 100.0 |
| 高中高職 | 3.2 | 17.2 | 45.7 | 28.5 | 5.5 | 100.0 |
| 專科 | 5.0 | 22.5 | 36.7 | 29.7 | 6.1 | 100.0 |
| 大專及以上 | 4.4 | 17.6 | 45.9 | 26.2 | 5.9 | 100.0 |

「健康改善狀況評估」指標趨勢圖



和一個月前比較，您看您目前的健康狀況是？

| | 113/4 | 113/5 | +/- |
|-----|--------------|--------------|--------------|
| 好很多 | 3.6% | 4.0% | +0.4% |
| 好一些 | 6.8% | 8.3% | +1.5% |
| 差不多 | 48.3% | 52.3% | +4.0% |
| 差一些 | 31.7% | 29.3% | -2.4% |
| 差很多 | 9.6% | 6.1% | -3.5% |

健康改善狀況與基本資料交叉表

| | 很好 | 好 | 普通 | 不好 | 很不好 | 合計 |
|--------|-----|------|------|------|-----|-------|
| 總計 | 4.0 | 8.3 | 52.3 | 29.3 | 6.1 | 100.0 |
| 性別 | | | | | | |
| 男性 | 4.2 | 8.4 | 51.6 | 29.2 | 6.6 | 100.0 |
| 女性 | 3.9 | 8.2 | 53.0 | 29.3 | 5.6 | 100.0 |
| 年齡 | | | | | | |
| 20-29歲 | 5.1 | 7.8 | 52.7 | 27.7 | 6.6 | 100.0 |
| 30-39歲 | 3.8 | 9.4 | 51.9 | 28.4 | 6.4 | 100.0 |
| 40-49歲 | 4.8 | 6.9 | 57.4 | 24.6 | 6.4 | 100.0 |
| 50-59歲 | 2.6 | 8.2 | 47.7 | 34.8 | 6.7 | 100.0 |
| 60歲以上 | 3.9 | 9.2 | 50.7 | 31.8 | 4.4 | 100.0 |
| 教育程度 | | | | | | |
| 國小及以下 | 3.9 | 7.3 | 50.3 | 33.0 | 5.4 | 100.0 |
| 國初中 | 4.0 | 11.3 | 53.8 | 26.9 | 4.0 | 100.0 |
| 高中高職 | 3.5 | 6.4 | 53.6 | 30.4 | 6.1 | 100.0 |
| 專科 | 6.7 | 11.9 | 45.8 | 30.3 | 5.3 | 100.0 |
| 大專及以上 | 3.6 | 8.2 | 53.5 | 27.2 | 7.5 | 100.0 |

台灣民眾健康自評指數計算方法說明

一、分類得點數

■ 目前健康狀況：(很好、好、普通、不好、很不好)

$100 + [(100 \times \text{很好}\%) + (50 \times \text{好}\%) + (0 \times \text{普通}\%) - (50 \times \text{不好}\%) - (100 \times \text{很不好}\%)]$

■ 預期健康狀況：(好很多、好一些、差不多、差一些、差很多)

$100 + [(100 \times \text{好很好}\%) + (50 \times \text{好一些}\%) + (0 \times \text{差不多}\%) - (50 \times \text{差一些}\%) - (100 \times \text{差很多}\%)]$

二、得點數介於 0-200，以 100 表示中立水準，大於 100 傾向樂觀，小於 100 傾向悲觀

五月份消費者信心指數及健康評估調查是由中央大學台灣經濟發展研究中心主辦，輔仁大學AI人工智慧發展中心、健康力股份有限公司與台灣房屋集團協辦。調查時間是113年5月18日至21日，以電話訪問的方式進行，採電腦隨機抽樣，共訪問3060位台灣地區20歲以上的民眾，在95%的信心水準下，抽樣誤差為正負2.0個百分點。

台灣消費者信心指數歷次調查資料(全體)

| | 總得點數 | 分類得點數 | | | | | |
|------------|-------|----------------|----------------|----------------|----------------|----------------|-------------------|
| | | 未來半年國內 物價水準 | 未來半年家庭 經濟狀況 | 未來半年國內 經濟景氣 | 未來半年國內 就業機會 | 未來半年投資 股票時機 | 未來半年購買耐 久性財貨時機 |
| <u>九十年</u> | | | | | | | |
| 一月份 | 70.38 | 90.30 | 71.05 | 55.90 | 46.30 | 69.80 | 88.95 |
| 二月份 | 73.85 | 87.25 | 75.60 | 60.85 | 53.45 | 74.30 | 91.65 |
| 三月份 | 71.77 | 87.20 | 74.70 | 59.57 | 50.55 | 73.30 | 85.30 |
| 四月份 | 68.46 | 86.25 | 73.00 | 58.20 | 47.75 | 61.60 | 84.00 |
| 五月份 | 62.43 | 81.65 | 67.75 | 52.20 | 44.10 | 51.40 | 77.45 |
| 六月份 | 62.41 | 81.70 | 67.85 | 51.85 | 44.05 | 51.60 | 77.45 |
| 七月份 | 62.71 | 82.05 | 67.85 | 52.10 | 44.10 | 52.50 | 77.65 |
| 八月份 | 62.97 | 82.85 | 68.65 | 51.60 | 44.20 | 52.40 | 78.10 |
| 九月份 | 58.09 | 79.25 | 63.15 | 48.65 | 42.70 | 39.20 | 75.60 |
| 十月份 | 59.01 | 83.15 | 63.85 | 45.15 | 41.45 | 38.80 | 81.65 |
| 十一月份 | 60.91 | 82.85 | 63.80 | 41.15 | 43.25 | 52.70 | 81.70 |
| 十二月份 | 75.88 | 90.30 | 72.90 | 57.45 | 45.00 | 99.70 | 89.90 |

| | | 分類得點數 | | | | | |
|-------------|-------|----------------|----------------|----------------|----------------|----------------|-------------------|
| | 總得點數 | 未來半年國內 物價水準 | 未來半年家 庭經濟狀況 | 未來半年國內 經濟景氣 | 未來半年國內 就業機會 | 未來半年投資 股票時機 | 未來半年購買耐 久性財貨時機 |
| 九十一年 | | | | | | | |
| 一月份 | 75.95 | 93.10 | 73.60 | 59.15 | 42.80 | 96.70 | 90.35 |
| 二月份 | 78.38 | 95.40 | 74.60 | 62.05 | 48.10 | 97.40 | 92.75 |
| 三月份 | 77.74 | 94.85 | 73.75 | 60.70 | 47.30 | 93.40 | 96.45 |
| 四月份 | 80.64 | 92.45 | 77.60 | 65.40 | 48.75 | 98.60 | 101.05 |
| 五月份 | 78.78 | 90.45 | 76.95 | 64.90 | 48.85 | 87.70 | 103.80 |
| 六月份 | 76.14 | 87.40 | 73.35 | 63.20 | 46.95 | 85.10 | 100.85 |
| 七月份 | 74.46 | 87.25 | 73.65 | 62.30 | 46.05 | 77.40 | 100.10 |
| 八月份 | 73.68 | 88.95 | 71.40 | 60.05 | 46.50 | 77.50 | 97.70 |
| 九月份 | 74.48 | 89.60 | 71.75 | 60.60 | 46.65 | 80.30 | 97.95 |
| 十月份 | 72.66 | 90.15 | 69.80 | 58.35 | 45.15 | 75.90 | 96.60 |
| 十一月份 | 71.25 | 91.75 | 68.05 | 57.10 | 43.25 | 71.00 | 96.35 |
| 十二月份 | 71.31 | 92.30 | 67.80 | 57.40 | 43.05 | 71.00 | 96.30 |

| | | 分類得點數 | | | | | |
|-------------|-------|----------------|----------------|----------------|----------------|----------------|-----------------------|
| | 總得點數 | 未來半年國內 物價水準 | 未來半年家庭 經濟狀況 | 未來半年國內 經濟景氣 | 未來半年國內 就業機會 | 未來半年投資 股票時機 | 未來半年購買 耐久性財貨時 機 |
| <u>九十二年</u> | | | | | | | |
| 一月份 | 77.73 | 92.40 | 71.45 | 62.00 | 50.55 | 91.00 | 98.95 |
| 二月份 | 79.06 | 89.10 | 74.80 | 67.55 | 58.40 | 83.50 | 101.05 |
| 三月份 | 78.82 | 89.00 | 74.90 | 67.45 | 58.05 | 82.70 | 100.80 |
| 四月份 | 73.21 | 93.30 | 68.35 | 59.35 | 48.10 | 64.20 | 105.95 |
| 五月份 | 72.34 | 102.00 | 66.10 | 56.00 | 46.20 | 58.60 | 105.15 |
| 六月份 | 73.13 | 106.55 | 63.65 | 53.20 | 44.55 | 64.00 | 106.80 |
| 七月份 | 77.90 | 109.25 | 66.80 | 57.30 | 48.80 | 74.30 | 110.50 |
| 八月份 | 79.07 | 108.55 | 66.95 | 57.95 | 48.75 | 80.4 | 111.80 |
| 九月份 | 78.87 | 109.75 | 70.10 | 59.15 | 51.30 | 74.40 | 108.50 |
| 十月份 | 85.40 | 113.10 | 76.70 | 68.90 | 60.30 | 88.70 | 104.70 |
| 十一月份 | 83.84 | 109.90 | 76.50 | 66.90 | 58.50 | 88.70 | 102.55 |
| 十二月份 | 82.98 | 111.60 | 77.15 | 66.50 | 59.50 | 81.60 | 101.45 |

| | 總得點數 | 分類得點數 | | | | | |
|-------------|-------|------------|------------|------------|------------|------------|---------------|
| | | 未來半年國內物價水準 | 未來半年家庭經濟狀況 | 未來半年國內經濟景氣 | 未來半年國內就業機會 | 未來半年投資股票時機 | 未來半年購買耐久性財貨時機 |
| <u>九十三年</u> | | | | | | | |
| 一月份 | 82.44 | 109.15 | 76.25 | 65.20 | 58.80 | 84.50 | 100.75 |
| 二月份 | 83.70 | 107.75 | 76.95 | 66.05 | 59.95 | 89.50 | 102.00 |
| 三月份 | 79.52 | 108.25 | 75.15 | 67.30 | 59.70 | 66.10 | 100.60 |
| 四月份 | 79.17 | 74.45 | 80.65 | 68.80 | 72.75 | 74.10 | 104.25 |
| 五月份 | 75.57 | 72.25 | 79.50 | 70.20 | 70.30 | 56.60 | 104.55 |
| 六月份 | 76.95 | 71.95 | 81.20 | 76.25 | 76.00 | 50.50 | 105.80 |
| 七月份 | 75.86 | 66.50 | 81.85 | 83.20 | 75.90 | 40.80 | 106.90 |
| 八月份 | 73.86 | 62.55 | 80.15 | 80.40 | 74.90 | 39.80 | 105.35 |
| 九月份 | 75.68 | 59.95 | 76.90 | 76.05 | 80.65 | 55.10 | 105.45 |
| 十月份 | 75.27 | 56.95 | 74.10 | 76.80 | 81.45 | 54.40 | 107.90 |
| 十一月份 | 77.42 | 62.10 | 77.70 | 76.45 | 86.60 | 55.10 | 106.55 |
| 十二月份 | 77.13 | 60.20 | 75.65 | 75.15 | 89.70 | 54.50 | 107.55 |

| | 總得點數 | 分類得點數 | | | | | |
|-------------|-------|------------|------------|------------|------------|------------|---------------|
| | | 未來半年國內物價水準 | 未來半年家庭經濟狀況 | 未來半年國內經濟景氣 | 未來半年國內就業機會 | 未來半年投資股票時機 | 未來半年購買耐久性財貨時機 |
| <u>九十四年</u> | | | | | | | |
| 一月份 | 75.85 | 56.15 | 72.90 | 75.10 | 84.05 | 59.20 | 107.70 |
| 二月份 | 76.96 | 56.95 | 73.95 | 76.40 | 85.05 | 61.30 | 108.10 |
| 三月份 | 75.13 | 54.25 | 72.80 | 74.25 | 84.80 | 57.50 | 107.20 |
| 四月份 | 73.12 | 53.10 | 70.45 | 72.55 | 85.60 | 47.10 | 109.90 |
| 五月份 | 73.06 | 55.55 | 70.25 | 68.15 | 85.45 | 48.20 | 110.75 |
| 六月份 | 74.79 | 50.65 | 66.15 | 67.95 | 86.55 | 65.50 | 111.95 |
| 七月份 | 73.15 | 49.15 | 64.40 | 65.50 | 84.30 | 65.40 | 110.15 |
| 八月份 | 73.38 | 48.00 | 63.65 | 63.90 | 83.50 | 70.70 | 110.55 |
| 九月份 | 71.42 | 48.35 | 62.35 | 61.40 | 79.85 | 66.30 | 110.25 |
| 十月份 | 72.59 | 50.80 | 63.00 | 60.90 | 80.60 | 66.80 | 113.45 |
| 十一月份 | 74.11 | 52.25 | 61.65 | 62.50 | 80.95 | 70.40 | 116.90 |
| 十二月份 | 72.17 | 53.10 | 60.80 | 60.35 | 79.10 | 66.70 | 112.95 |

| | 總得點數 | 分類得點數 | | | | | |
|-------------|-------|------------|------------|------------|------------|------------|---------------|
| | | 未來半年國內物價水準 | 未來半年家庭經濟狀況 | 未來半年國內經濟景氣 | 未來半年國內就業機會 | 未來半年投資股票時機 | 未來半年購買耐久性財貨時機 |
| <u>九十五年</u> | | | | | | | |
| 一月份 | 73.14 | 51.80 | 64.20 | 61.20 | 82.10 | 65.20 | 114.35 |
| 二月份 | 67.93 | 41.85 | 56.35 | 53.65 | 75.35 | 65.40 | 114.95 |
| 三月份 | 69.03 | 44.70 | 58.20 | 54.90 | 75.75 | 65.90 | 114.75 |
| 四月份 | 70.78 | 40.00 | 56.25 | 53.70 | 75.25 | 84.50 | 114.95 |
| 五月份 | 69.01 | 41.45 | 55.80 | 53.55 | 74.90 | 72.80 | 115.55 |
| 六月份 | 68.53 | 40.95 | 55.65 | 53.30 | 74.80 | 70.50 | 116.00 |
| 七月份 | 67.93 | 39.55 | 55.30 | 52.75 | 75.60 | 67.40 | 117.00 |
| 八月份 | 67.67 | 39.40 | 55.00 | 52.05 | 74.95 | 67.30 | 117.30 |
| 九月份 | 67.50 | 39.20 | 54.85 | 52.30 | 75.20 | 65.70 | 117.75 |
| 十月份 | 67.49 | 39.10 | 54.00 | 52.25 | 75.50 | 66.10 | 118.00 |
| 十一月份 | 67.48 | 38.90 | 53.40 | 51.80 | 75.15 | 68.10 | 117.55 |
| 十二月份 | 68.45 | 38.45 | 53.25 | 51.60 | 74.95 | 74.60 | 117.85 |

| | 總得點數 | 分類得點數 | | | | | |
|-------------|-------|------------|------------|------------|------------|------------|---------------|
| | | 未來半年國內物價水準 | 未來半年家庭經濟狀況 | 未來半年國內經濟景氣 | 未來半年國內就業機會 | 未來半年投資股票時機 | 未來半年購買耐久性財貨時機 |
| <u>九十六年</u> | | | | | | | |
| 一月份 | 67.43 | 37.80 | 52.90 | 51.40 | 74.50 | 72.90 | 115.10 |
| 二月份 | 67.94 | 39.70 | 53.75 | 51.65 | 74.80 | 73.50 | 114.25 |
| 三月份 | 67.12 | 38.50 | 53.70 | 51.40 | 74.55 | 71.00 | 113.55 |
| 四月份 | 67.67 | 39.45 | 53.85 | 51.80 | 74.90 | 73.20 | 112.85 |
| 五月份 | 65.52 | 32.60 | 51.50 | 45.85 | 72.25 | 78.40 | 112.50 |
| 六月份 | 66.23 | 32.60 | 51.55 | 45.80 | 72.30 | 82.70 | 112.45 |
| 七月份 | 68.34 | 30.65 | 50.80 | 47.10 | 72.30 | 95.30 | 113.90 |
| 八月份 | 66.09 | 29.85 | 50.50 | 46.85 | 72.45 | 83.00 | 113.90 |
| 九月份 | 66.53 | 30.15 | 50.40 | 46.70 | 72.40 | 86.20 | 113.35 |
| 十月份 | 66.03 | 29.85 | 50.55 | 46.85 | 72.25 | 82.90 | 113.80 |
| 十一月份 | 63.34 | 28.00 | 49.10 | 46.55 | 72.10 | 74.30 | 110.00 |
| 十二月份 | 62.58 | 28.15 | 49.00 | 46.35 | 72.10 | 70.90 | 108.95 |

| | 總得點數 | 分類得點數 | | | | | |
|------|-------|------------|------------|------------|------------|------------|---------------|
| | | 未來半年國內物價水準 | 未來半年家庭經濟狀況 | 未來半年國內經濟景氣 | 未來半年國內就業機會 | 未來半年投資股票時機 | 未來半年購買耐久性財貨時機 |
| 九十七年 | | | | | | | |
| 一月份 | 65.82 | 30.25 | 51.60 | 56.60 | 72.15 | 80.20 | 104.10 |
| 二月份 | 63.09 | 28.30 | 48.8 | 47.15 | 72.60 | 73.90 | 107.80 |
| 三月份 | 67.86 | 26.35 | 55.55 | 58.40 | 74.20 | 86.40 | 106.25 |
| 四月份 | 68.48 | 25.90 | 55.15 | 59.05 | 74.75 | 88.70 | 107.30 |
| 五月份 | 61.30 | 23.15 | 48.45 | 46.85 | 72.45 | 71.00 | 105.90 |
| 六月份 | 60.23 | 22.15 | 48.35 | 46.50 | 72.55 | 64.70 | 107.15 |
| 七月份 | 56.08 | 19.80 | 45.95 | 45.00 | 68.85 | 57.70 | 99.15 |
| 八月份 | 55.84 | 20.25 | 45.70 | 44.85 | 68.70 | 57.90 | 97.65 |
| 九月份 | 54.32 | 19.35 | 44.65 | 44.25 | 67.60 | 53.40 | 96.65 |
| 十月份 | 52.22 | 18.85 | 44.10 | 43.60 | 64.90 | 48.70 | 93.15 |
| 十一月份 | 50.00 | 24.70 | 42.90 | 42.35 | 54.80 | 45.70 | 89.55 |
| 十二月份 | 49.13 | 29.40 | 43.70 | 42.55 | 46.25 | 47.70 | 85.20 |

| | 總得點數 | 分類得點數 | | | | | |
|------|-------|------------|------------|------------|------------|------------|---------------|
| | | 未來半年國內物價水準 | 未來半年家庭經濟狀況 | 未來半年國內經濟景氣 | 未來半年國內就業機會 | 未來半年投資股票時機 | 未來半年購買耐久性財貨時機 |
| 九十八年 | | | | | | | |
| 一月份 | 48.95 | 35.05 | 46.30 | 43.95 | 39.30 | 46.20 | 82.90 |
| 二月份 | 48.42 | 40.35 | 44.90 | 42.00 | 36.65 | 46.20 | 80.40 |
| 三月份 | 49.11 | 39.90 | 45.25 | 42.30 | 35.35 | 52.20 | 79.65 |
| 四月份 | 49.79 | 41.10 | 45.05 | 42.15 | 34.55 | 56.50 | 79.40 |
| 五月份 | 52.11 | 41.10 | 51.85 | 43.00 | 35.40 | 60.90 | 80.40 |
| 六月份 | 51.44 | 40.95 | 51.55 | 42.90 | 34.95 | 58.40 | 79.90 |
| 七月份 | 56.18 | 43.50 | 52.15 | 43.85 | 33.10 | 82.00 | 82.50 |
| 八月份 | 53.00 | 29.95 | 51.85 | 43.80 | 32.40 | 78.80 | 81.20 |
| 九月份 | 56.45 | 43.65 | 52.35 | 44.05 | 32.60 | 83.40 | 82.65 |
| 十月份 | 60.56 | 44.25 | 56.95 | 53.55 | 38.90 | 85.20 | 84.50 |
| 十一月份 | 62.47 | 43.30 | 59.55 | 56.7 | 40.85 | 89.00 | 85.40 |
| 十二月份 | 65.39 | 41.30 | 61.10 | 60.95 | 42.45 | 98.50 | 88.05 |

| | 總得點數 | 分類得點數 | | | | | |
|------|-------|------------|------------|------------|------------|------------|---------------|
| | | 未來半年國內物價水準 | 未來半年家庭經濟狀況 | 未來半年國內經濟景氣 | 未來半年國內就業機會 | 未來半年投資股票時機 | 未來半年購買耐久性財貨時機 |
| 九十九年 | | | | | | | |
| 一月份 | 65.98 | 41.80 | 62.00 | 61.80 | 43.50 | 95.20 | 91.55 |
| 二月份 | 73.16 | 43.70 | 67.25 | 65.65 | 61.95 | 99.40 | 101.00 |
| 三月份 | 74.33 | 45.50 | 68.50 | 67.65 | 62.55 | 99.70 | 102.05 |
| 四月份 | 78.68 | 52.15 | 70.50 | 80.80 | 72.70 | 93.90 | 102.05 |
| 五月份 | 76.00 | 53.65 | 72.05 | 83.20 | 75.25 | 78.30 | 93.60 |
| 六月份 | 77.80 | 52.30 | 71.20 | 81.45 | 80.35 | 87.40 | 94.10 |
| 七月份 | 78.64 | 53.25 | 71.55 | 82.15 | 81.50 | 92.90 | 90.50 |
| 八月份 | 79.69 | 55.00 | 73.45 | 82.35 | 83.65 | 93.10 | 90.60 |
| 九月份 | 80.14 | 54.00 | 73.55 | 82.00 | 85.30 | 96.20 | 89.80 |
| 十月份 | 80.19 | 52.20 | 73.90 | 82.15 | 87.20 | 96.30 | 89.40 |
| 十一月份 | 81.66 | 53.20 | 75.60 | 84.30 | 90.45 | 97.00 | 89.40 |
| 十二月份 | 83.16 | 52.55 | 77.70 | 86.00 | 92.10 | 99.90 | 90.70 |

| | 總得點數 | 分類得點數 | | | | | |
|------|-------|------------|------------|------------|------------|------------|---------------|
| | | 未來半年國內物價水準 | 未來半年家庭經濟狀況 | 未來半年國內經濟景氣 | 未來半年國內就業機會 | 未來半年投資股票時機 | 未來半年購買耐久性財貨時機 |
| 一〇〇年 | | | | | | | |
| 一月份 | 86.78 | 58.05 | 81.45 | 89.85 | 95.85 | 102.40 | 93.10 |
| 二月份 | 85.89 | 50.35 | 81.75 | 89.80 | 96.75 | 92.80 | 103.90 |
| 三月份 | 83.66 | 49.90 | 80.50 | 88.00 | 96.60 | 85.60 | 101.35 |
| 四月份 | 85.78 | 51.10 | 83.05 | 89.30 | 100.45 | 90.10 | 100.65 |
| 五月份 | 85.40 | 51.40 | 84.70 | 90.55 | 102.60 | 81.10 | 102.05 |
| 六月份 | 85.28 | 52.25 | 84.75 | 90.85 | 103.45 | 78.40 | 101.95 |
| 七月份 | 86.84 | 52.20 | 86.00 | 93.55 | 106.45 | 80.20 | 102.65 |
| 八月份 | 86.89 | 53.85 | 86.45 | 93.55 | 108.80 | 75.70 | 103.00 |
| 九月份 | 85.58 | 52.55 | 85.30 | 92.80 | 110.55 | 69.20 | 103.05 |
| 十月份 | 84.04 | 51.55 | 84.45 | 88.35 | 111.95 | 67.00 | 100.95 |
| 十一月份 | 79.88 | 50.30 | 83.70 | 85.95 | 104.30 | 59.10 | 95.95 |
| 十二月份 | 77.58 | 50.60 | 81.20 | 82.70 | 104.80 | 52.90 | 93.25 |

| | 總得點數 | 分類得點數 | | | | | |
|------|-------|------------|------------|------------|------------|------------|---------------|
| | | 未來半年國內物價水準 | 未來半年家庭經濟狀況 | 未來半年國內經濟景氣 | 未來半年國內就業機會 | 未來半年投資股票時機 | 未來半年購買耐久性財貨時機 |
| 一〇一年 | | | | | | | |
| 一月份 | 78.55 | 57.60 | 82.20 | 83.15 | 104.40 | 52.50 | 91.45 |
| 二月份 | 79.73 | 57.95 | 82.55 | 83.50 | 104.60 | 58.60 | 91.15 |
| 三月份 | 81.26 | 55.35 | 83.90 | 84.45 | 106.40 | 64.50 | 92.95 |
| 四月份 | 78.92 | 52.05 | 80.70 | 83.35 | 107.00 | 59.10 | 91.40 |
| 五月份 | 77.61 | 51.55 | 79.35 | 81.95 | 109.95 | 54.00 | 88.85 |
| 六月份 | 76.36 | 50.40 | 79.70 | 80.15 | 109.85 | 47.10 | 90.95 |
| 七月份 | 75.08 | 49.90 | 79.10 | 78.50 | 108.45 | 43.60 | 90.90 |
| 八月份 | 75.18 | 49.45 | 77.60 | 75.35 | 108.95 | 49.50 | 90.25 |
| 九月份 | 74.35 | 48.15 | 75.60 | 72.90 | 108.05 | 52.50 | 88.90 |
| 十月份 | 72.73 | 47.15 | 73.35 | 71.30 | 108.80 | 46.90 | 88.90 |
| 十一月份 | 72.12 | 46.40 | 73.00 | 73.30 | 107.75 | 45.50 | 86.75 |
| 十二月份 | 71.06 | 46.05 | 72.15 | 72.50 | 104.60 | 46.20 | 84.85 |

| | 總得點數 | 分類得點數 | | | | | |
|------|-------|------------|------------|------------|------------|------------|---------------|
| | | 未來半年國內物價水準 | 未來半年家庭經濟狀況 | 未來半年國內經濟景氣 | 未來半年國內就業機會 | 未來半年投資股票時機 | 未來半年購買耐久性財貨時機 |
| 一〇二年 | | | | | | | |
| 一月份 | 72.82 | 46.45 | 73.60 | 73.85 | 105.25 | 52.70 | 85.05 |
| 二月份 | 75.24 | 46.05 | 75.20 | 76.15 | 106.20 | 60.00 | 87.85 |
| 三月份 | 76.01 | 46.25 | 75.40 | 76.60 | 107.25 | 60.00 | 90.55 |
| 四月份 | 77.29 | 47.00 | 75.70 | 76.85 | 107.55 | 63.10 | 93.55 |
| 五月份 | 78.25 | 47.70 | 74.25 | 74.70 | 107.85 | 70.10 | 94.90 |
| 六月份 | 75.08 | 47.05 | 71.25 | 71.65 | 104.70 | 61.40 | 94.40 |
| 七月份 | 76.08 | 47.15 | 71.80 | 71.00 | 105.55 | 65.70 | 95.30 |
| 八月份 | 75.33 | 46.95 | 71.90 | 71.35 | 105.70 | 59.40 | 96.65 |
| 九月份 | 76.50 | 47.05 | 72.35 | 71.00 | 106.15 | 63.40 | 99.05 |
| 十月份 | 78.47 | 48.15 | 72.45 | 71.20 | 106.35 | 71.40 | 101.25 |
| 十一月份 | 78.43 | 47.75 | 72.95 | 71.70 | 106.50 | 69.00 | 102.70 |
| 十二月份 | 78.22 | 47.00 | 72.20 | 69.85 | 106.20 | 71.60 | 102.45 |

| | 總得點數 | 分類得點數 | | | | | |
|------|-------|------------|------------|------------|------------|------------|---------------|
| | | 未來半年國內物價水準 | 未來半年家庭經濟狀況 | 未來半年國內經濟景氣 | 未來半年國內就業機會 | 未來半年投資股票時機 | 未來半年購買耐久性財貨時機 |
| 一〇三年 | | | | | | | |
| 一月份 | 80.83 | 45.70 | 74.45 | 73.25 | 107.55 | 78.20 | 105.85 |
| 二月份 | 82.93 | 45.90 | 75.50 | 75.75 | 109.75 | 83.40 | 107.25 |
| 三月份 | 80.96 | 45.65 | 74.55 | 73.70 | 107.50 | 78.40 | 105.95 |
| 四月份 | 83.73 | 45.65 | 76.50 | 76.70 | 108.75 | 87.00 | 107.75 |
| 五月份 | 85.59 | 46.45 | 77.55 | 78.65 | 110.35 | 91.70 | 108.85 |
| 六月份 | 87.58 | 46.80 | 79.50 | 81.80 | 111.60 | 97.20 | 108.60 |
| 七月份 | 88.17 | 46.60 | 79.95 | 85.25 | 112.00 | 95.90 | 109.30 |
| 八月份 | 83.06 | 45.25 | 76.30 | 77.40 | 108.37 | 84.10 | 106.95 |
| 九月份 | 83.16 | 44.80 | 76.85 | 77.75 | 109.95 | 83.40 | 106.20 |
| 十月份 | 82.98 | 45.20 | 77.45 | 77.85 | 111.65 | 80.60 | 105.15 |
| 十一月份 | 83.41 | 46.35 | 77.40 | 78.50 | 111.80 | 81.80 | 104.60 |
| 十二月份 | 86.36 | 50.05 | 79.85 | 82.90 | 112.20 | 87.90 | 105.25 |

| | 總得點數 | 分類得點數 | | | | | |
|------|-------|------------|------------|------------|------------|------------|---------------|
| | | 未來半年國內物價水準 | 未來半年家庭經濟狀況 | 未來半年國內經濟景氣 | 未來半年國內就業機會 | 未來半年投資股票時機 | 未來半年購買耐久性財貨時機 |
| 一〇四年 | | | | | | | |
| 一月份 | 88.23 | 50.50 | 81.20 | 85.10 | 113.45 | 92.30 | 106.80 |
| 二月份 | 89.44 | 50.65 | 82.80 | 85.60 | 114.00 | 97.30 | 106.30 |
| 三月份 | 91.13 | 51.10 | 83.95 | 87.65 | 114.25 | 104.80 | 105.05 |
| 四月份 | 92.93 | 52.85 | 85.60 | 88.45 | 114.90 | 109.70 | 106.05 |
| 五月份 | 91.64 | 55.85 | 87.65 | 86.65 | 114.90 | 100.10 | 104.70 |
| 六月份 | 90.58 | 58.45 | 88.90 | 84.60 | 115.75 | 90.20 | 105.60 |
| 七月份 | 89.58 | 60.25 | 90.05 | 81.35 | 115.85 | 84.50 | 105.45 |
| 八月份 | 86.15 | 58.70 | 88.40 | 77.20 | 115.75 | 73.20 | 103.65 |
| 九月份 | 85.32 | 59.20 | 87.20 | 76.65 | 113.20 | 73.20 | 102.45 |
| 十月份 | 84.60 | 57.30 | 86.75 | 76.35 | 112.65 | 72.50 | 102.05 |
| 十一月 | 84.20 | 56.90 | 86.45 | 76.70 | 112.20 | 71.40 | 101.55 |
| 十二月 | 81.61 | 57.55 | 81.10 | 72.80 | 113.15 | 70.40 | 94.65 |

| | 總得點數 | 分類得點數 | | | | | |
|------|-------|------------|------------|------------|------------|------------|---------------|
| | | 未來半年國內物價水準 | 未來半年家庭經濟狀況 | 未來半年國內經濟景氣 | 未來半年國內就業機會 | 未來半年投資股票時機 | 未來半年購買耐久性財貨時機 |
| 一〇五年 | | | | | | | |
| 一月份 | 80.89 | 58.20 | 80.55 | 72.25 | 113.75 | 67.70 | 92.90 |
| 二月份 | 82.09 | 58.50 | 80.90 | 73.90 | 113.85 | 72.10 | 93.30 |
| 三月份 | 81.34 | 59.00 | 79.90 | 73.65 | 113.55 | 70.60 | 91.35 |
| 四月份 | 80.37 | 58.20 | 78.95 | 73.15 | 113.30 | 68.40 | 90.20 |
| 五月份 | 79.82 | 56.65 | 78.85 | 73.05 | 112.55 | 67.70 | 90.10 |
| 六月份 | 78.36 | 55.85 | 78.45 | 73.00 | 112.10 | 61.20 | 89.55 |
| 七月份 | 80.18 | 55.20 | 78.90 | 73.60 | 110.80 | 73.10 | 89.50 |
| 八月份 | 79.56 | 55.05 | 78.80 | 73.35 | 110.40 | 70.80 | 88.95 |
| 九月份 | 78.66 | 52.45 | 78.90 | 73.30 | 109.60 | 68.70 | 89.00 |
| 十月份 | 78.95 | 52.50 | 78.85 | 72.85 | 108.15 | 72.60 | 88.75 |
| 十一月份 | 77.71 | 51.55 | 78.80 | 72.65 | 107.70 | 66.90 | 88.65 |
| 十二月份 | 77.22 | 48.80 | 78.55 | 72.90 | 105.80 | 69.30 | 87.95 |

| | 總得點數 | 分類得點數 | | | | | |
|------|-------|------------|------------|------------|------------|------------|---------------|
| | | 未來半年國內物價水準 | 未來半年家庭經濟狀況 | 未來半年國內經濟景氣 | 未來半年國內就業機會 | 未來半年投資股票時機 | 未來半年購買耐久性財貨時機 |
| 一〇六年 | | | | | | | |
| 一月份 | 74.35 | 45.40 | 76.90 | 71.40 | 100.90 | 66.50 | 85.00 |
| 二月份 | 77.63 | 45.50 | 76.30 | 71.65 | 100.30 | 87.10 | 84.95 |
| 三月份 | 78.12 | 45.80 | 76.90 | 71.65 | 100.00 | 90.10 | 84.25 |
| 四月份 | 78.20 | 45.90 | 76.75 | 71.60 | 100.00 | 90.70 | 84.25 |
| 五月份 | 78.11 | 44.00 | 76.75 | 71.55 | 101.70 | 90.50 | 84.15 |
| 六月份 | 77.76 | 45.45 | 76.25 | 71.60 | 100.40 | 88.00 | 84.85 |
| 七月份 | 78.19 | 45.80 | 76.90 | 71.55 | 99.95 | 90.30 | 84.65 |
| 八月份 | 79.95 | 45.70 | 79.15 | 73.75 | 101.80 | 92.70 | 86.60 |
| 九月份 | 82.20 | 48.60 | 81.50 | 75.85 | 103.60 | 95.40 | 88.25 |
| 十月份 | 83.34 | 49.55 | 82.60 | 77.45 | 103.80 | 98.50 | 88.15 |
| 十一月份 | 86.16 | 52.30 | 84.70 | 79.50 | 105.30 | 105.20 | 89.95 |
| 十二月份 | 86.05 | 52.05 | 84.95 | 79.70 | 105.20 | 104.20 | 90.20 |

| | 總得點數 | 分類得點數 | | | | | | | |
|------|-------|------------|------------|------------|------------|------------|---------------|--------|--------|
| | | 未來半年國內物價水準 | 未來半年家庭經濟狀況 | 未來半年國內經濟景氣 | 未來半年國內就業機會 | 未來半年投資股票時機 | 未來半年購買耐久性財貨時機 | 目前健康狀況 | 預期健康狀況 |
| 一〇七年 | | | | | | | | | |
| 一月份 | 87.69 | 52.50 | 87.20 | 81.75 | 106.10 | 107.00 | 91.60 | 132.20 | 97.45 |
| 二月份 | 87.38 | 53.35 | 88.15 | 82.85 | 106.60 | 100.90 | 92.40 | 133.50 | 99.30 |
| 三月份 | 87.86 | 48.50 | 88.95 | 83.30 | 107.15 | 106.20 | 93.05 | 135.55 | 101.95 |
| 四月份 | 86.89 | 47.40 | 87.95 | 82.55 | 105.80 | 105.50 | 92.15 | 133.25 | 101.25 |
| 五月份 | 85.61 | 46.25 | 87.35 | 82.15 | 104.35 | 101.90 | 91.65 | 130.85 | 100.05 |
| 六月份 | 83.82 | 45.10 | 86.40 | 81.25 | 102.20 | 97.40 | 90.55 | 132.30 | 103.90 |
| 七月份 | 82.38 | 44.05 | 85.85 | 80.60 | 100.60 | 93.30 | 89.90 | 134.60 | 108.15 |
| 八月份 | 82.56 | 44.40 | 85.90 | 80.70 | 100.90 | 93.70 | 89.75 | 134.35 | 107.75 |
| 九月份 | 83.47 | 47.05 | 87.40 | 82.70 | 102.00 | 90.50 | 91.15 | 135.45 | 109.60 |
| 十月份 | 81.95 | 46.55 | 86.65 | 81.90 | 100.90 | 85.30 | 90.40 | 133.90 | 108.85 |
| 十一月份 | 80.13 | 45.50 | 86.35 | 81.95 | 99.85 | 77.60 | 89.55 | 131.20 | 107.80 |
| 十二月份 | 79.74 | 45.40 | 86.65 | 82.25 | 99.95 | 74.50 | 89.70 | 131.00 | 107.65 |

| | 總得點數 | 分類得點數 | | | | | | | |
|------|-------|------------|------------|------------|------------|------------|---------------|--------|--------|
| | | 未來半年國內物價水準 | 未來半年家庭經濟狀況 | 未來半年國內經濟景氣 | 未來半年國內就業機會 | 未來半年投資股票時機 | 未來半年購買耐用性財貨時機 | 目前健康狀況 | 預期健康狀況 |
| 一〇八年 | | | | | | | | | |
| 一月份 | 83.63 | 47.05 | 88.60 | 82.80 | 99.65 | 93.80 | 89.90 | 130.30 | 105.85 |
| 二月份 | 84.69 | 48.10 | 89.50 | 83.95 | 100.15 | 95.60 | 90.85 | 130.35 | 106.30 |
| 三月份 | 84.36 | 46.75 | 88.95 | 84.00 | 100.65 | 94.80 | 91.00 | 130.20 | 106.30 |
| 四月份 | 85.33 | 48.20 | 90.00 | 85.30 | 100.00 | 96.40 | 92.10 | 129.90 | 106.00 |
| 五月份 | 79.48 | 48.55 | 89.75 | 85.30 | 101.00 | 60.60 | 91.70 | 128.30 | 105.50 |
| 六月份 | 79.80 | 49.65 | 90.60 | 86.45 | 101.25 | 58.60 | 92.25 | 127.20 | 105.20 |
| 七月份 | 81.48 | 53.35 | 91.15 | 86.9 | 97.6 | 67.4 | 92.45 | 125.70 | 104.90 |
| 八月份 | 79.74 | 51 | 90.35 | 86.25 | 94 | 65.2 | 91.65 | 129.00 | 109.60 |
| 九月份 | 80.86 | 51.25 | 90.50 | 86.35 | 89.70 | 65.1 | 102.25 | 123.00 | 105.70 |
| 十月份 | 80.97 | 52.75 | 91.15 | 87.30 | 87.60 | 61.60 | 105.40 | 115.60 | 101.10 |
| 十一月份 | 80.37 | 56 | 93.45 | 89.95 | 79.25 | 54.5 | 109.05 | 101.20 | 88.40 |
| 十二月份 | 84.28 | 53.05 | 96.80 | 93.10 | 85.45 | 65.60 | 111.65 | 112.00 | 99.85 |

| | 總得點數 | 分類得點數 | | | | | | | | |
|------|-------|--------------------|--------------------|--------------------|--------------------|--------------------|-------------------|------------|------------|-------------|
| | | 未來半年 國內物價 水準 | 未來半年 家庭經濟 狀況 | 未來半年 國內經濟 景氣 | 未來半年 國內就業 機會 | 未來半年 投資股票 時機 | 未來半年購買耐 久性財貨時機 | 目前健康 狀況 | 預期健康 狀況 | 購買房地產 時機 |
| 一〇九年 | | | | | | | | | | |
| 一月份 | 85.3 | 53.4 | 97.5 | 93.85 | 86.7 | 68.1 | 112.25 | 112.40 | 100.10 | |
| 二月份 | 83.93 | 51.25 | 96.25 | 92.85 | 86.65 | 65.50 | 111.05 | 111.10 | 99.10 | |
| 三月份 | 78.51 | 46.75 | 91.95 | 88.95 | 85.25 | 53.7 | 104.45 | 102.60 | 93.40 | |
| 四月份 | 73.59 | 41.95 | 88.55 | 86.40 | 81.80 | 44.10 | 97.55 | 97.4 | 90.7 | 89.65 |
| 五月份 | 64.87 | 35.25 | 78.05 | 79.05 | 71.50 | 36.90 | 88.45 | 87.8 | 83.6 | 87.75 |
| 六月份 | 68.77 | 38.9 | 81.75 | 82.9 | 75.55 | 41.6 | 91.9 | 90.45 | 86.45 | 91.2 |
| 七月份 | 69.43 | 38.85 | 81.6 | 82.65 | 73.3 | 44.1 | 96.1 | 91.9 | 87.9 | 93.4 |
| 八月份 | 71.33 | 38.85 | 84.1 | 84.85 | 71.3 | 40 | 108.9 | 97.7 | 93.9 | 98.5 |
| 九月份 | 71.6 | 39 | 83.8 | 83 | 68.65 | 35.3 | 119.85 | 100.00 | 96.20 | 118 |
| 十月份 | 71.1 | 42.05 | 81.65 | 83.8 | 66.8 | 30 | 122.3 | 89.7 | 89.4 | 112.5 |
| 十一月份 | 72.9 | 41.35 | 85.6 | 85.25 | 64.8 | 35.2 | 125.2 | 86.2 | 86.2 | 114.8 |
| 十二月份 | 70.9 | 41.15 | 87.15 | 84.9 | 61.95 | 38.6 | 111.65 | 85.4 | 83 | 114.8 |

| | 總得點數 | 分類得點數 | | | | | | | | |
|------|-------|--------------------|--------------------|--------------------|--------------------|--------------------|-------------------|------------|------------|-------------|
| | | 未來半年 國內物價 水準 | 未來半年 家庭經濟 狀況 | 未來半年 國內經濟 景氣 | 未來半年 國內就業 機會 | 未來半年 投資股票 時機 | 未來半年購買耐 久性財貨時機 | 目前健康 狀況 | 預期健康 狀況 | 購買房地產 時機 |
| 一一〇年 | | | | | | | | | | |
| 一月份 | 71.98 | 44.45 | 86.8 | 84.3 | 62.95 | 41.3 | 112.05 | 85.05 | 83.45 | 115.65 |
| 二月份 | 76.64 | 43.15 | 90.65 | 87.95 | 66.35 | 47.1 | 112.65 | 86.5 | 85.4 | 116.4 |
| 三月份 | 76.52 | 43 | 91.95 | 89.50 | 70.55 | 52.50 | 111.6 | 87.9 | 86.9 | 115.25 |
| 四月份 | 77.28 | 42.6 | 92.2 | 89.65 | 70.95 | 56.9 | 111.4 | 88.5 | 87 | 114.9 |
| 五月份 | 74.88 | 41.35 | 91.75 | 89.25 | 70.25 | 46.00 | 110.70 | 84.9 | 85 | 115.55 |
| 六月份 | 70.48 | 39.85 | 87.20 | 86.80 | 66.25 | 48.50 | 94.25 | 82.9 | 77.35 | 113.05 |
| 七月份 | 76.92 | 42.65 | 91.60 | 89.10 | 70.65 | 56.30 | 111.20 | 88.05 | 86.7 | 115.1 |
| 八月份 | 75.43 | 42.45 | 90.35 | 89.50 | 69.45 | 46.80 | 114.05 | 106.65 | 88.65 | 115.1 |
| 九月份 | 74.39 | 40 | 87 | 88.6 | 65.8 | 48.8 | 116.15 | 107.4 | 91 | 115.95 |
| 十月份 | 74.26 | 38.80 | 87.10 | 88.90 | 66.55 | 47.40 | 116.80 | 107.2 | 90.95 | 115.95 |
| 十一月份 | 73.33 | 35.45 | 81.95 | 86.70 | 66.60 | 48.80 | 120.50 | 109.5 | 94.55 | 119.5 |
| 十二月份 | 73.02 | 34.15 | 79.35 | 87.10 | 65.05 | 50.40 | 122.05 | 106.85 | 93.25 | 122.2 |

| | 總得點數 | 分類得點數 | | | | | | | | |
|------|-------|--------------------|--------------------|--------------------|--------------------|--------------------|-------------------|------------|------------|-------------|
| | | 未來半年 國內物價 水準 | 未來半年 家庭經濟 狀況 | 未來半年 國內經濟 景氣 | 未來半年 國內就業 機會 | 未來半年 投資股票 時機 | 未來半年購買耐 久性財貨時機 | 目前健康 狀況 | 預期健康 狀況 | 購買房地產 時機 |
| 一一一年 | | | | | | | | | | |
| 一月份 | 73.67 | 32.10 | 77.60 | 89.90 | 64.70 | 51.10 | 126.60 | 107.25 | 93.55 | 123.15 |
| 二月份 | 73.19 | 30.45 | 77.9 | 90 | 65.3 | 49.7 | 125.8 | 106.95 | 93.3 | 122.85 |
| 三月份 | 72.24 | 30.55 | 78.35 | 89.5 | 66.8 | 45.9 | 122.4 | 104.5 | 91.75 | 119.35 |
| 四月份 | 71.77 | 31.8 | 79.15 | 89.4 | 68.75 | 41.6 | 119.9 | 102.9 | 91.2 | 116.35 |
| 五月份 | 67.81 | 30.55 | 75.95 | 85.85 | 66.8 | 32.9 | 114.8 | 98.15 | 87.05 | 111.1 |
| 六月份 | 64.14 | 26.65 | 75.4 | 80.95 | 64.45 | 25.5 | 111.9 | 93.35 | 83.35 | 105.55 |
| 七月份 | 63.05 | 26.9 | 74.35 | 79.55 | 63.7 | 24.8 | 109 | 91.15 | 81.55 | 103.3 |
| 八月份 | 63.08 | 26.5 | 74.35 | 79.7 | 63.7 | 24.8 | 109.4 | 91.2 | 81.55 | 103.5 |
| 九月份 | 62.59 | 26.9 | 73.6 | 78.9 | 63.3 | 24.5 | 108.35 | 90.5 | 80.95 | 102.7 |
| 十月份 | 61.22 | 27.2 | 73.15 | 78.45 | 62.9 | 21.3 | 104.3 | 90.4 | 80.95 | 102.65 |
| 十一月份 | 60 | 27.15 | 71.45 | 76.65 | 61.65 | 21.1 | 102 | 90.45 | 81 | 102.65 |
| 十二月份 | 59.12 | 27.2 | 70.9 | 75.6 | 61.1 | 20 | 99.9 | 88.8 | 80 | 100.4 |

| | 總得點數 | 分類得點數 | | | | | | | | |
|------|-------|--------------------|--------------------|--------------------|--------------------|--------------------|-------------------|------------|------------|-------------|
| | | 未來半年 國內物價 水準 | 未來半年 家庭經濟 狀況 | 未來半年 國內經濟 景氣 | 未來半年 國內就業 機會 | 未來半年 投資股票 時機 | 未來半年購買耐 久性財貨時機 | 目前健康 狀況 | 預期健康 狀況 | 購買房地產 時機 |
| 一一二年 | | | | | | | | | | |
| 一月份 | 59.73 | 27 | 71.75 | 76.85 | 61.35 | 20.8 | 100.6 | 89.45 | 80.4 | 101 |
| 二月份 | 62.47 | 27.15 | 73.5 | 78.7 | 63.4 | 24 | 108.05 | 90.35 | 80.85 | 102.8 |
| 三月份 | 64.47 | 30.55 | 75.8 | 80.75 | 66 | 24.7 | 109 | 91.85 | 82.85 | 103.95 |
| 四月份 | 63.18 | 26.85 | 74.00 | 79.30 | 63.90 | 26.70 | 108.35 | 91.25 | 82 | 103.3 |
| 五月份 | 63.67 | 24.4 | 75.2 | 80.5 | 65.1 | 26.8 | 110 | 93 | 83.65 | 105.35 |
| 六月份 | 66.66 | 24.7 | 75.4 | 80.6 | 65.45 | 44.1 | 109.7 | 93.05 | 83.85 | 105.25 |
| 七月份 | 68.39 | 26.4 | 76 | 80.9 | 66.1 | 49.2 | 111.75 | 95.2 | 87.05 | 107.35 |
| 八月份 | 67.51 | 25.8 | 75.7 | 80.75 | 65.9 | 45.5 | 111.4 | 94.65 | 86.4 | 106.95 |
| 九月份 | 66.73 | 24.9 | 74.95 | 80 | 65.4 | 44.9 | 110.2 | 93.7 | 85.4 | 105.7 |
| 十月份 | 69.06 | 28.06 | 76.86 | 81.61 | 67.23 | 49.56 | 111.0 | 94.66 | 86.62 | 106.36 |
| 十一月份 | 69.4 | 28.39 | 77.06 | 81.84 | 67.42 | 50.39 | 111.28 | 94.97 | 86.91 | 106.58 |
| 十二月份 | 70.06 | 29.96 | 76.65 | 81.33 | 67.32 | 53.14 | 111.93 | 94.31 | 86.4 | 105.61 |

台灣消費者信心指數歷次調查資料(性別分)

| | 總得點數 | | 未來半年國內物價水準 | | 未來半年家庭經濟狀況 | | 未來半年國內經濟景氣 | | 未來半年國內就業機會 | | 未來半年投資股票時機 | | 未來半年購買耐久性財貨時機 | |
|------|-------|-------|------------|--------|------------|-------|------------|-------|------------|-------|------------|-------|---------------|--------|
| | 男 | 女 | 男 | 女 | 男 | 女 | 男 | 女 | 男 | 女 | 男 | 女 | 男 | 女 |
| 九十二年 | | | | | | | | | | | | | | |
| 一月份 | 79.04 | 76.34 | 96.40 | 88.15 | 69.50 | 73.50 | 65.45 | 58.40 | 53.20 | 47.85 | 95.00 | 86.80 | 94.70 | 103.35 |
| 二月份 | 80.33 | 77.68 | 92.45 | 85.40 | 72.95 | 76.75 | 71.00 | 63.85 | 61.30 | 55.30 | 86.70 | 80.00 | 97.55 | 104.80 |
| 三月份 | 80.05 | 77.50 | 92.55 | 85.15 | 73.30 | 76.85 | 71.00 | 63.65 | 60.90 | 54.90 | 85.30 | 79.80 | 97.25 | 104.65 |
| 四月份 | 74.18 | 72.28 | 95.05 | 91.50 | 66.20 | 70.85 | 63.00 | 55.60 | 50.75 | 45.40 | 68.40 | 59.70 | 101.65 | 110.60 |
| 五月份 | 73.05 | 71.57 | 102.90 | 100.95 | 65.25 | 67.25 | 58.20 | 53.50 | 48.65 | 43.50 | 61.70 | 55.20 | 101.60 | 109.00 |
| 六月份 | 73.73 | 72.45 | 107.60 | 105.25 | 62.90 | 64.55 | 54.95 | 51.30 | 46.85 | 42.05 | 66.60 | 61.10 | 103.45 | 110.45 |
| 七月份 | 78.50 | 77.30 | 109.75 | 108.85 | 66.05 | 67.65 | 58.85 | 55.65 | 50.60 | 46.75 | 78.10 | 70.40 | 107.65 | 114.50 |
| 八月份 | 79.57 | 78.58 | 108.70 | 108.50 | 65.70 | 68.20 | 59.55 | 56.30 | 50.20 | 47.45 | 84.70 | 75.70 | 108.55 | 115.30 |
| 九月份 | 79.18 | 78.53 | 109.75 | 109.60 | 69.65 | 70.75 | 59.95 | 58.25 | 52.85 | 49.65 | 76.90 | 71.50 | 105.95 | 111.45 |
| 十月份 | 85.68 | 85.06 | 113.55 | 112.55 | 75.55 | 77.65 | 69.65 | 68.10 | 61.70 | 58.75 | 91.70 | 85.50 | 101.90 | 107.80 |
| 十一月份 | 83.59 | 84.12 | 110.25 | 109.60 | 74.40 | 78.75 | 67.35 | 66.55 | 59.20 | 57.70 | 90.60 | 86.60 | 99.75 | 105.50 |
| 十二月份 | 82.89 | 83.09 | 112.45 | 110.85 | 75.55 | 78.85 | 67.50 | 65.55 | 59.00 | 60.25 | 84.00 | 78.90 | 98.85 | 104.15 |

| | 總得點數 | | 未來半年國內物價水準 | | 未來半年家庭經濟狀況 | | 未來半年國內經濟景氣 | | 未來半年國內就業機會 | | 未來半年投資股票時機 | | 未來半年購買耐久性財貨時機 | |
|-------------|--------------|--------------|--------------|--------------|--------------|--------------|--------------|--------------|--------------|--------------|--------------|--------------|---------------|---------------|
| | 男 | 女 | 男 | 女 | 男 | 女 | 男 | 女 | 男 | 女 | 男 | 女 | 男 | 女 |
| 九十三年 | | | | | | | | | | | | | | |
| 一月份 | 82.10 | 82.89 | 109.35 | 108.80 | 75.25 | 77.45 | 65.50 | 65.00 | 58.35 | 59.50 | 86.10 | 82.80 | 98.05 | 103.80 |
| 二月份 | 80.56 | 81.51 | 108.6 | 108.80 | 74.65 | 77.00 | 66.5 | 66.08 | 58.225 | 60.45 | 77.05 | 73.45 | 98.35 | 103.28 |
| 三月份 | 79.03 | 80.13 | 107.85 | 108.80 | 74.05 | 76.55 | 67.50 | 67.15 | 58.10 | 61.40 | 68.00 | 64.10 | 98.65 | 102.75 |
| 四月份 | 78.77 | 79.68 | 76.45 | 72.25 | 80.20 | 81.45 | 73.50 | 72.05 | 67.55 | 69.95 | 71.30 | 77.30 | 103.60 | 105.05 |
| 五月份 | 75.21 | 75.99 | 74.35 | 70.20 | 79.00 | 79.95 | 70.55 | 69.70 | 69.55 | 71.40 | 53.80 | 59.50 | 104.00 | 105.20 |
| 六月份 | 78.09 | 75.74 | 74.50 | 69.30 | 82.65 | 79.70 | 75.90 | 76.65 | 77.65 | 74.40 | 52.30 | 48.60 | 105.55 | 105.80 |
| 七月份 | 77.05 | 74.53 | 69.15 | 63.45 | 82.90 | 80.65 | 83.35 | 83.15 | 76.90 | 74.80 | 42.90 | 38.40 | 107.10 | 106.70 |
| 八月份 | 74.90 | 72.87 | 64.55 | 60.65 | 81.35 | 79.05 | 80.55 | 80.40 | 75.60 | 74.15 | 41.50 | 37.90 | 105.85 | 105.05 |
| 九月份 | 76.05 | 75.28 | 61.00 | 58.75 | 77.15 | 76.55 | 75.85 | 76.30 | 81.00 | 80.20 | 55.00 | 55.40 | 106.30 | 104.50 |
| 十月份 | 75.69 | 74.78 | 59.10 | 54.40 | 74.40 | 73.90 | 76.10 | 77.60 | 81.70 | 81.20 | 54.20 | 54.70 | 108.65 | 106.90 |
| 十一月份 | 77.79 | 77.08 | 63.70 | 60.50 | 77.65 | 77.60 | 76.45 | 76.55 | 86.20 | 87.20 | 55.20 | 55.10 | 107.55 | 105.55 |
| 十二月份 | 77.74 | 76.45 | 61.90 | 58.15 | 75.70 | 75.65 | 75.40 | 75.00 | 90.20 | 89.30 | 54.60 | 54.50 | 108.65 | 106.10 |

| | 總得點數 | | 未來半年國內物價水準 | | 未來半年家庭經濟狀況 | | 未來半年國內經濟景氣 | | 未來半年國內就業機會 | | 未來半年投資股票時機 | | 未來半年購買耐久性財貨時機 | |
|-------------|--------------|--------------|--------------|--------------|--------------|--------------|--------------|--------------|--------------|--------------|--------------|--------------|---------------|---------------|
| | 男 | 女 | 男 | 女 | 男 | 女 | 男 | 女 | 男 | 女 | 男 | 女 | 男 | 女 |
| 九十四年 | | | | | | | | | | | | | | |
| 一月份 | 76.44 | 75.19 | 58.30 | 53.55 | 73.15 | 72.45 | 74.35 | 76.00 | 84.95 | 83.15 | 59.30 | 59.20 | 108.60 | 106.80 |
| 二月份 | 77.48 | 76.39 | 58.95 | 54.80 | 74.40 | 73.50 | 75.50 | 77.55 | 86.10 | 83.95 | 61.10 | 61.50 | 108.85 | 107.05 |
| 三月份 | 75.50 | 74.79 | 55.60 | 52.75 | 73.05 | 72.40 | 73.35 | 75.45 | 86.15 | 83.40 | 56.90 | 58.40 | 107.95 | 106.35 |
| 四月份 | 73.07 | 73.23 | 52.55 | 53.65 | 70.25 | 70.60 | 72.75 | 72.40 | 85.70 | 85.55 | 47.00 | 47.40 | 110.15 | 109.75 |
| 五月份 | 73.34 | 72.71 | 55.15 | 55.95 | 69.50 | 71.00 | 68.50 | 67.60 | 85.60 | 85.30 | 50.70 | 45.60 | 110.60 | 110.80 |
| 六月份 | 74.63 | 75.03 | 50.25 | 51.30 | 67.30 | 65.00 | 68.40 | 67.50 | 84.65 | 88.65 | 64.00 | 67.20 | 113.20 | 110.50 |
| 七月份 | 72.82 | 73.54 | 48.30 | 50.10 | 65.55 | 63.20 | 65.45 | 65.65 | 82.55 | 86.05 | 63.60 | 67.60 | 111.45 | 108.65 |
| 八月份 | 73.24 | 73.68 | 47.60 | 48.75 | 64.85 | 62.60 | 63.80 | 64.10 | 81.65 | 85.45 | 69.60 | 72.10 | 111.95 | 109.05 |
| 九月份 | 70.78 | 72.17 | 48.50 | 48.25 | 62.15 | 62.50 | 61.05 | 61.80 | 79.00 | 80.95 | 64.10 | 68.70 | 109.85 | 110.80 |
| 十月份 | 72.79 | 72.43 | 49.85 | 51.80 | 65.05 | 60.90 | 62.05 | 59.75 | 79.70 | 81.45 | 67.90 | 65.80 | 112.20 | 114.90 |
| 十一月份 | 73.92 | 74.36 | 52.30 | 52.35 | 61.45 | 61.85 | 62.85 | 62.35 | 80.50 | 81.40 | 69.00 | 71.90 | 117.40 | 116.30 |
| 十二月份 | 72.06 | 72.31 | 54.00 | 52.00 | 61.05 | 60.65 | 60.05 | 60.65 | 78.40 | 79.95 | 66.10 | 67.50 | 112.75 | 113.10 |

| | 總得點數 | | 未來半年國內物價水準 | | 未來半年家庭經濟狀況 | | 未來半年國內經濟景氣 | | 未來半年國內就業機會 | | 未來半年投資股票時機 | | 未來半年購買耐久性財貨時機 | |
|-------------|--------------|--------------|--------------|--------------|--------------|--------------|--------------|--------------|--------------|--------------|--------------|--------------|---------------|---------------|
| | 男 | 女 | 男 | 女 | 男 | 女 | 男 | 女 | 男 | 女 | 男 | 女 | 男 | 女 |
| 九十五年 | | | | | | | | | | | | | | |
| 一月份 | 72.72 | 73.67 | 51.35 | 52.40 | 64.20 | 64.30 | 61.70 | 60.65 | 82.10 | 82.20 | 63.90 | 66.70 | 113.05 | 115.75 |
| 二月份 | 67.64 | 68.31 | 41.25 | 42.65 | 57.15 | 55.60 | 53.85 | 53.60 | 75.60 | 75.15 | 64.60 | 66.30 | 113.40 | 116.55 |
| 三月份 | 68.96 | 69.12 | 44.40 | 44.75 | 59.65 | 56.65 | 54.20 | 55.80 | 76.50 | 75.00 | 63.80 | 68.00 | 115.20 | 114.50 |
| 四月份 | 70.50 | 71.15 | 39.65 | 40.40 | 57.10 | 55.40 | 53.95 | 53.65 | 75.50 | 75.00 | 83.30 | 85.90 | 113.50 | 116.55 |
| 五月份 | 68.66 | 69.44 | 40.70 | 42.10 | 56.45 | 55.10 | 53.75 | 53.55 | 75.15 | 74.60 | 71.90 | 73.90 | 114.00 | 117.40 |
| 六月份 | 68.27 | 68.92 | 40.20 | 41.85 | 56.20 | 55.10 | 53.65 | 53.00 | 75.15 | 74.65 | 69.90 | 71.20 | 114.50 | 117.70 |
| 七月份 | 67.56 | 68.36 | 38.80 | 40.50 | 55.60 | 55.00 | 53.15 | 52.30 | 75.60 | 75.40 | 66.70 | 68.30 | 115.50 | 118.65 |
| 八月份 | 67.19 | 68.26 | 38.40 | 40.65 | 55.15 | 54.85 | 52.40 | 51.80 | 74.95 | 74.95 | 66.40 | 68.40 | 115.85 | 118.90 |
| 九月份 | 67.13 | 67.99 | 38.50 | 40.15 | 54.85 | 54.90 | 52.75 | 51.95 | 75.35 | 75.05 | 65.00 | 66.50 | 116.30 | 119.40 |
| 十月份 | 66.91 | 68.23 | 38.65 | 39.60 | 53.90 | 54.15 | 51.55 | 53.15 | 75.65 | 75.40 | 64.30 | 68.30 | 117.40 | 118.75 |
| 十一月份 | 66.69 | 68.33 | 37.70 | 40.05 | 53.00 | 53.90 | 52.05 | 51.45 | 75.75 | 74.45 | 65.50 | 70.90 | 116.15 | 119.25 |
| 十二月份 | 67.73 | 69.30 | 37.35 | 39.75 | 52.95 | 53.60 | 51.90 | 51.35 | 75.60 | 74.30 | 71.90 | 77.50 | 116.65 | 119.30 |

| | 總得點數 | | 未來半年國內物價水準 | | 未來半年家庭經濟狀況 | | 未來半年國內經濟景氣 | | 未來半年國內就業機會 | | 未來半年投資股票時機 | | 未來半年購買耐久性財貨時機 | |
|------|-------|-------|------------|-------|------------|-------|------------|-------|------------|-------|------------|-------|---------------|--------|
| | 男 | 女 | 男 | 女 | 男 | 女 | 男 | 女 | 男 | 女 | 男 | 女 | 男 | 女 |
| 九十六年 | | | | | | | | | | | | | | |
| 一月份 | 66.83 | 68.17 | 36.75 | 39.05 | 52.75 | 53.20 | 51.60 | 51.15 | 75.00 | 73.90 | 70.60 | 75.60 | 114.25 | 116.10 |
| 二月份 | 67.32 | 68.69 | 38.45 | 41.15 | 53.35 | 54.30 | 51.95 | 51.40 | 75.60 | 74.00 | 71.20 | 76.10 | 113.35 | 115.20 |
| 三月份 | 66.42 | 67.94 | 37.65 | 39.80 | 53.30 | 54.10 | 51.65 | 51.35 | 75.20 | 73.65 | 67.80 | 74.60 | 112.90 | 114.15 |
| 四月份 | 66.79 | 68.62 | 38.20 | 40.75 | 53.35 | 54.25 | 51.80 | 51.95 | 75.75 | 73.80 | 69.40 | 77.60 | 112.25 | 113.35 |
| 五月份 | 64.90 | 66.25 | 31.35 | 34.30 | 51.35 | 51.60 | 45.55 | 46.45 | 73.15 | 71.35 | 76.30 | 80.70 | 111.70 | 113.10 |
| 六月份 | 65.58 | 66.98 | 31.25 | 34.25 | 51.20 | 51.85 | 45.65 | 46.20 | 73.15 | 71.20 | 80.60 | 84.90 | 111.65 | 113.45 |
| 七月份 | 67.99 | 68.74 | 29.65 | 31.90 | 50.45 | 51.30 | 46.55 | 47.65 | 73.60 | 70.80 | 94.60 | 96.00 | 113.10 | 114.80 |
| 八月份 | 65.76 | 66.58 | 28.70 | 31.35 | 50.25 | 50.95 | 46.50 | 47.45 | 73.85 | 70.90 | 82.30 | 83.80 | 112.95 | 115.00 |
| 九月份 | 70.78 | 72.17 | 48.50 | 48.25 | 62.15 | 62.50 | 61.05 | 61.80 | 79.00 | 80.95 | 64.10 | 68.70 | 109.85 | 110.80 |
| 十月份 | 65.78 | 66.42 | 28.65 | 31.30 | 50.55 | 50.85 | 46.50 | 47.45 | 73.80 | 70.55 | 82.20 | 83.70 | 113.00 | 114.65 |
| 十一月份 | 63.21 | 63.63 | 26.95 | 29.55 | 49.30 | 48.95 | 45.85 | 47.60 | 73.80 | 70.40 | 74.20 | 74.40 | 109.15 | 110.90 |
| 十二月份 | 62.44 | 62.68 | 27.00 | 29.45 | 49.10 | 48.65 | 45.85 | 47.00 | 73.90 | 70.00 | 70.70 | 71.30 | 108.10 | 109.70 |

| | 總得點數 | | 未來半年國內物價水準 | | 未來半年家庭經濟狀況 | | 未來半年國內經濟景氣 | | 未來半年國內就業機會 | | 未來半年投資股票時機 | | 未來半年購買耐久性財貨時機 | |
|-------------|--------------|--------------|--------------|--------------|--------------|--------------|--------------|--------------|--------------|--------------|--------------|--------------|---------------|---------------|
| | 男 | 女 | 男 | 女 | 男 | 女 | 男 | 女 | 男 | 女 | 男 | 女 | 男 | 女 |
| 九十七年 | | | | | | | | | | | | | | |
| 一月份 | 65.69 | 66.00 | 29.25 | 31.35 | 51.70 | 51.40 | 55.70 | 57.70 | 74.05 | 70.20 | 79.80 | 80.80 | 103.65 | 104.55 |
| 二月份 | 62.88 | 63.37 | 27.60 | 29.10 | 48.85 | 48.70 | 45.90 | 48.60 | 74.50 | 70.35 | 73.40 | 74.70 | 107.05 | 108.75 |
| 三月份 | 67.78 | 68.05 | 25.70 | 27.25 | 55.70 | 55.65 | 57.55 | 59.45 | 75.70 | 72.70 | 86.10 | 86.80 | 105.95 | 106.45 |
| 四月份 | 68.38 | 68.76 | 25.30 | 26.85 | 55.25 | 55.15 | 58.25 | 60.10 | 76.05 | 73.55 | 88.30 | 89.30 | 107.10 | 107.60 |
| 五月份 | 61.16 | 61.53 | 22.70 | 23.85 | 48.80 | 48.25 | 45.65 | 48.30 | 74.45 | 70.15 | 70.50 | 71.60 | 104.85 | 107.05 |
| 六月份 | 60.17 | 60.31 | 22.10 | 22.20 | 48.55 | 48.05 | 45.40 | 47.70 | 74.65 | 70.25 | 64.00 | 65.70 | 106.30 | 107.95 |
| 七月份 | 55.76 | 56.51 | 20.05 | 19.50 | 46.25 | 45.85 | 43.95 | 46.30 | 70.70 | 66.70 | 55.20 | 60.50 | 98.40 | 100.20 |
| 八月份 | 55.50 | 56.28 | 20.65 | 19.90 | 46.05 | 45.45 | 43.70 | 46.20 | 70.60 | 66.65 | 55.10 | 61.00 | 96.90 | 98.45 |
| 九月份 | 53.96 | 54.63 | 19.70 | 18.95 | 44.80 | 44.20 | 43.45 | 45.25 | 69.45 | 65.30 | 50.30 | 56.80 | 96.05 | 97.25 |
| 十月份 | 52.15 | 52.35 | 19.30 | 18.40 | 44.20 | 43.95 | 43.05 | 44.55 | 66.80 | 62.70 | 46.80 | 51.00 | 92.75 | 93.50 |
| 十一月份 | 49.84 | 50.31 | 25.85 | 23.70 | 40.35 | 45.70 | 40.25 | 44.95 | 54.75 | 54.95 | 49.20 | 42.00 | 88.65 | 90.55 |
| 十二月份 | 48.93 | 49.44 | 30.70 | 28.25 | 41.05 | 46.65 | 40.35 | 44.95 | 46.10 | 46.55 | 50.50 | 44.80 | 84.90 | 85.45 |

| | 總得點數 | | 未來半年國內物價水準 | | 未來半年家庭經濟狀況 | | 未來半年國內經濟景氣 | | 未來半年國內就業機會 | | 未來半年投資股票時機 | | 未來半年購買耐久性財貨時機 | |
|-------------|--------------|--------------|--------------|--------------|--------------|--------------|--------------|--------------|--------------|--------------|--------------|--------------|---------------|--------------|
| | 男 | 女 | 男 | 女 | 男 | 女 | 男 | 女 | 男 | 女 | 男 | 女 | 男 | 女 |
| <u>九十八年</u> | | | | | | | | | | | | | | |
| 一月份 | 48.45 | 49.60 | 35.35 | 34.70 | 43.95 | 49.20 | 42.00 | 46.50 | 38.85 | 39.80 | 48.30 | 43.70 | 82.25 | 83.70 |
| 二月份 | 47.86 | 49.08 | 39.85 | 40.75 | 42.90 | 47.50 | 40.50 | 43.70 | 36.40 | 36.95 | 47.70 | 44.50 | 79.80 | 81.10 |
| 三月份 | 48.69 | 49.63 | 39.40 | 40.45 | 43.00 | 47.85 | 41.05 | 43.80 | 35.00 | 35.85 | 54.40 | 49.80 | 79.30 | 80.00 |
| 四月份 | 49.35 | 50.40 | 40.70 | 41.65 | 42.95 | 47.55 | 40.75 | 43.70 | 34.30 | 35.15 | 58.50 | 54.30 | 78.90 | 80.05 |
| 五月份 | 51.68 | 52.69 | 40.60 | 41.65 | 49.75 | 54.20 | 41.75 | 44.55 | 35.20 | 35.90 | 62.60 | 58.90 | 80.15 | 80.95 |
| 六月份 | 50.98 | 51.95 | 40.45 | 41.30 | 49.40 | 54.00 | 42.00 | 44.15 | 34.80 | 35.15 | 59.80 | 56.70 | 79.40 | 80.40 |
| 七月份 | 55.54 | 57.03 | 43.00 | 44.20 | 50.15 | 54.55 | 42.95 | 45.20 | 33.30 | 32.95 | 82.30 | 81.50 | 81.55 | 83.80 |
| 八月份 | 52.39 | 53.76 | 29.50 | 30.55 | 49.90 | 54.10 | 42.65 | 45.20 | 32.55 | 32.35 | 79.70 | 77.90 | 80.05 | 82.45 |
| 九月份 | 55.73 | 57.29 | 42.95 | 44.40 | 50.45 | 54.55 | 42.90 | 45.35 | 32.75 | 32.50 | 83.90 | 82.80 | 81.45 | 84.15 |
| 十月份 | 59.73 | 61.55 | 43.05 | 45.60 | 55.10 | 58.95 | 52.95 | 54.30 | 38.65 | 39.45 | 85.40 | 85.00 | 83.20 | 86.00 |
| 十一月份 | 61.57 | 63.46 | 42.07 | 44.69 | 57.62 | 61.61 | 56.48 | 57.00 | 40.59 | 41.15 | 88.56 | 89.46 | 84.12 | 86.86 |
| 十二月份 | 64.41 | 66.43 | 39.29 | 43.46 | 59.43 | 62.96 | 60.84 | 60.99 | 42.41 | 42.54 | 97.50 | 99.47 | 87.02 | 89.15 |

| | 總得點數 | | 未來半年國內物價水準 | | 未來半年家庭經濟狀況 | | 未來半年國內經濟景氣 | | 未來半年國內就業機會 | | 未來半年投資股票時機 | | 未來半年購買耐久性財貨時機 | |
|------|-------|-------|------------|-------|------------|-------|------------|-------|------------|-------|------------|--------|---------------|--------|
| | 男 | 女 | 男 | 女 | 男 | 女 | 男 | 女 | 男 | 女 | 男 | 女 | 男 | 女 |
| 九十九年 | | | | | | | | | | | | | | |
| 一月份 | 65.16 | 66.93 | 40.16 | 43.70 | 60.46 | 63.74 | 61.63 | 61.94 | 43.40 | 43.61 | 94.46 | 96.12 | 90.87 | 92.51 |
| 二月份 | 72.51 | 73.86 | 42.00 | 45.68 | 66.53 | 67.96 | 65.42 | 65.94 | 61.91 | 61.83 | 98.59 | 100.35 | 100.64 | 101.41 |
| 三月份 | 73.80 | 74.87 | 44.06 | 47.17 | 67.94 | 68.93 | 67.67 | 67.77 | 62.74 | 62.25 | 98.97 | 100.35 | 101.42 | 102.74 |
| 四月份 | 78.18 | 79.26 | 50.24 | 54.31 | 70.14 | 70.88 | 80.73 | 80.90 | 73.19 | 72.12 | 93.30 | 94.59 | 101.46 | 102.74 |
| 五月份 | 75.26 | 76.83 | 52.00 | 55.53 | 71.55 | 72.66 | 83.01 | 83.48 | 75.20 | 75.17 | 76.84 | 79.78 | 92.98 | 94.39 |
| 六月份 | 77.08 | 78.62 | 50.95 | 53.77 | 70.55 | 71.98 | 81.23 | 81.61 | 80.53 | 80.28 | 85.73 | 89.45 | 93.49 | 94.64 |
| 七月份 | 77.84 | 79.51 | 51.94 | 54.58 | 70.78 | 72.29 | 82.11 | 82.15 | 81.59 | 81.31 | 90.53 | 95.74 | 90.13 | 91.04 |
| 八月份 | 79.07 | 80.36 | 54.21 | 55.90 | 72.87 | 73.95 | 82.58 | 82.09 | 83.68 | 83.55 | 90.63 | 95.89 | 90.43 | 90.80 |
| 九月份 | 79.47 | 80.88 | 53.11 | 54.93 | 72.78 | 74.26 | 82.44 | 81.39 | 85.44 | 85.10 | 93.45 | 99.47 | 89.59 | 90.16 |
| 十月份 | 79.57 | 80.87 | 51.49 | 53.18 | 72.75 | 75.07 | 82.37 | 81.93 | 87.41 | 86.94 | 94.00 | 98.84 | 89.41 | 89.26 |
| 十一月份 | 81.19 | 82.17 | 52.73 | 53.75 | 74.79 | 76.59 | 84.56 | 83.94 | 90.42 | 90.50 | 95.02 | 99.20 | 89.60 | 89.03 |
| 十二月份 | 82.38 | 84.07 | 51.59 | 53.58 | 76.59 | 78.98 | 86.40 | 85.69 | 91.86 | 92.35 | 97.38 | 102.68 | 90.47 | 91.15 |

| | 總得點數 | | 未來半年國內物價水準 | | 未來半年家庭經濟狀況 | | 未來半年國內經濟景氣 | | 未來半年國內就業機會 | | 未來半年投資股票時機 | | 未來半年購買耐用品財貨時機 | |
|------|-------|-------|------------|-------|------------|-------|------------|-------|------------|--------|------------|--------|---------------|--------|
| | 男 | 女 | 男 | 女 | 男 | 女 | 男 | 女 | 男 | 女 | 男 | 女 | 男 | 女 |
| 一〇〇年 | | | | | | | | | | | | | | |
| 一月份 | 85.78 | 87.93 | 56.73 | 59.40 | 80.16 | 83.04 | 89.01 | 90.86 | 95.82 | 95.93 | 100.00 | 105.11 | 92.87 | 93.25 |
| 二月份 | 84.68 | 87.25 | 49.42 | 51.43 | 80.49 | 83.02 | 89.22 | 90.55 | 96.94 | 96.53 | 90.74 | 95.10 | 101.26 | 106.87 |
| 三月份 | 82.23 | 85.33 | 48.79 | 51.25 | 79.29 | 82.01 | 86.75 | 89.51 | 96.79 | 96.47 | 82.94 | 88.57 | 98.82 | 104.19 |
| 四月份 | 84.48 | 87.28 | 50.00 | 52.26 | 82.39 | 83.89 | 88.14 | 90.59 | 100.66 | 100.31 | 87.20 | 93.38 | 98.50 | 103.27 |
| 五月份 | 84.28 | 86.68 | 50.19 | 52.74 | 84.37 | 85.07 | 89.50 | 91.90 | 102.78 | 102.42 | 79.07 | 83.43 | 99.77 | 104.50 |
| 六月份 | 84.21 | 86.46 | 51.01 | 53.59 | 84.36 | 85.16 | 89.71 | 92.10 | 103.56 | 103.31 | 76.93 | 80.12 | 99.73 | 104.50 |
| 七月份 | 85.80 | 88.00 | 51.28 | 53.33 | 85.55 | 86.33 | 92.29 | 95.14 | 106.13 | 106.82 | 78.91 | 81.60 | 100.66 | 104.82 |
| 八月份 | 85.97 | 87.96 | 52.82 | 55.01 | 85.94 | 87.08 | 92.32 | 95.09 | 108.90 | 108.72 | 74.81 | 76.64 | 101.05 | 105.23 |
| 九月份 | 84.75 | 86.52 | 51.83 | 53.50 | 84.62 | 85.90 | 91.51 | 94.10 | 110.31 | 110.82 | 68.99 | 69.59 | 101.25 | 105.19 |
| 十月份 | 83.03 | 85.17 | 50.97 | 52.28 | 84.02 | 84.93 | 87.06 | 89.81 | 110.69 | 113.21 | 66.25 | 67.88 | 99.18 | 102.94 |
| 十一月份 | 79.15 | 80.69 | 49.70 | 50.98 | 83.47 | 83.80 | 84.99 | 87.14 | 103.43 | 105.25 | 58.05 | 60.28 | 95.30 | 96.71 |
| 十二月份 | 76.78 | 78.48 | 49.92 | 51.33 | 80.84 | 81.61 | 81.34 | 84.18 | 103.97 | 105.83 | 52.28 | 53.67 | 92.36 | 94.25 |

| | 總得點數 | | 未來半年國內物價水準 | | 未來半年家庭經濟狀況 | | 未來半年國內經濟景氣 | | 未來半年國內就業機會 | | 未來半年投資股票時機 | | 未來半年購買耐久性財貨時機 | |
|------|--------------|--------------|--------------|--------------|--------------|--------------|--------------|--------------|---------------|---------------|--------------|--------------|---------------|--------------|
| | 男 | 女 | 男 | 女 | 男 | 女 | 男 | 女 | 男 | 女 | 男 | 女 | 男 | 女 |
| 一〇一年 | | | | | | | | | | | | | | |
| 一月份 | 77.93 | 79.25 | 56.78 | 58.60 | 82.06 | 82.28 | 82.13 | 84.35 | 103.70 | 105.21 | 52.00 | 53.07 | 90.92 | 91.98 |
| 二月份 | 79.07 | 80.45 | 56.96 | 59.01 | 82.64 | 82.39 | 82.44 | 84.82 | 104.06 | 105.20 | 57.38 | 59.84 | 90.95 | 91.44 |
| 三月份 | 80.45 | 82.24 | 54.50 | 56.33 | 83.79 | 84.07 | 83.21 | 85.98 | 105.89 | 106.90 | 62.62 | 66.82 | 92.68 | 93.32 |
| 四月份 | 78.17 | 79.86 | 52.00 | 52.11 | 80.37 | 81.08 | 82.30 | 84.73 | 106.62 | 107.47 | 56.97 | 61.64 | 90.76 | 92.15 |
| 五月份 | 76.80 | 78.58 | 51.74 | 51.51 | 79.00 | 79.70 | 80.85 | 83.44 | 109.06 | 111.02 | 51.89 | 56.38 | 88.28 | 89.46 |
| 六月份 | 75.52 | 77.25 | 50.27 | 50.49 | 79.32 | 80.22 | 78.79 | 81.66 | 109.26 | 110.34 | 45.12 | 49.25 | 90.39 | 91.56 |
| 七月份 | 74.47 | 75.91 | 50.20 | 49.85 | 78.55 | 79.85 | 77.20 | 79.95 | 108.65 | 108.40 | 41.60 | 46.00 | 90.60 | 91.40 |
| 八月份 | 74.45 | 76.01 | 49.72 | 48.98 | 77.07 | 78.25 | 74.37 | 76.53 | 109.07 | 108.68 | 47.33 | 52.17 | 89.15 | 91.46 |
| 九月份 | 73.82 | 75.03 | 48.42 | 47.84 | 75.46 | 75.83 | 72.54 | 73.35 | 108.28 | 107.83 | 50.23 | 54.91 | 87.98 | 89.97 |
| 十月份 | 72.17 | 72.98 | 47.77 | 46.57 | 73.08 | 73.64 | 71.16 | 71.61 | 108.96 | 108.74 | 45.30 | 48.68 | 86.74 | 88.68 |
| 十一月份 | 71.93 | 72.31 | 47.16 | 45.51 | 72.72 | 73.19 | 73.40 | 73.15 | 107.99 | 107.62 | 44.20 | 46.91 | 86.11 | 87.48 |
| 十二月份 | 70.79 | 71.29 | 46.94 | 45.16 | 71.72 | 72.65 | 72.46 | 72.48 | 105.02 | 104.18 | 44.46 | 47.59 | 84.14 | 85.67 |

| | 總得點數 | | 未來半年國內物價水準 | | 未來半年家庭經濟狀況 | | 未來半年國內經濟景氣 | | 未來半年國內就業機會 | | 未來半年投資股票時機 | | 未來半年購買耐久性財貨時機 | |
|------|-------|-------|------------|-------|------------|-------|------------|-------|------------|--------|------------|-------|---------------|--------|
| | 男 | 女 | 男 | 女 | 男 | 女 | 男 | 女 | 男 | 女 | 男 | 女 | 男 | 女 |
| 一〇二年 | | | | | | | | | | | | | | |
| 一月份 | 72.79 | 72.84 | 47.20 | 45.69 | 72.89 | 74.25 | 74.15 | 73.51 | 105.87 | 104.62 | 52.46 | 52.99 | 84.20 | 85.97 |
| 二月份 | 75.29 | 75.19 | 46.89 | 44.91 | 74.79 | 75.78 | 76.60 | 75.73 | 106.48 | 105.76 | 59.85 | 60.24 | 87.17 | 88.75 |
| 三月份 | 76.12 | 75.88 | 47.24 | 45.25 | 74.77 | 76.10 | 77.34 | 75.84 | 107.33 | 107.05 | 60.12 | 59.86 | 89.92 | 91.16 |
| 四月份 | 77.57 | 76.99 | 47.95 | 45.81 | 75.33 | 76.24 | 77.72 | 75.97 | 107.80 | 107.25 | 62.99 | 63.16 | 93.64 | 93.51 |
| 五月份 | 78.67 | 77.83 | 48.57 | 46.86 | 73.90 | 74.66 | 75.83 | 73.52 | 108.29 | 107.43 | 70.69 | 69.32 | 94.75 | 95.18 |
| 六月份 | 75.68 | 74.45 | 47.81 | 46.12 | 70.85 | 71.93 | 72.98 | 70.21 | 105.17 | 104.12 | 62.71 | 60.04 | 94.57 | 94.30 |
| 七月份 | 76.57 | 75.53 | 47.62 | 46.47 | 71.13 | 72.59 | 72.28 | 69.59 | 105.80 | 105.35 | 67.05 | 64.19 | 95.55 | 95.01 |
| 八月份 | 75.74 | 74.88 | 47.54 | 46.29 | 71.50 | 72.52 | 72.66 | 69.96 | 106.02 | 105.23 | 60.09 | 58.67 | 96.65 | 96.64 |
| 九月份 | 76.79 | 75.98 | 47.69 | 46.37 | 71.92 | 72.83 | 72.04 | 69.82 | 106.51 | 105.77 | 64.59 | 62.06 | 99.08 | 99.02 |
| 十月份 | 78.90 | 77.98 | 49.11 | 47.04 | 72.06 | 72.97 | 72.21 | 70.01 | 106.83 | 105.75 | 71.32 | 71.37 | 101.85 | 100.76 |
| 十一月份 | 78.76 | 78.06 | 48.34 | 46.91 | 72.69 | 73.37 | 72.76 | 70.59 | 106.73 | 106.23 | 69.01 | 68.90 | 103.06 | 102.38 |
| 十二月份 | 78.53 | 77.80 | 47.96 | 46.11 | 71.89 | 72.42 | 70.42 | 69.11 | 106.11 | 106.15 | 72.08 | 70.91 | 102.71 | 102.09 |

| | 總得點數 | | 未來半年國內物價水準 | | 未來半年家庭經濟狀況 | | 未來半年國內經濟景氣 | | 未來半年國內就業機會 | | 未來半年投資股票時機 | | 未來半年購買耐久性財貨時機 | |
|------|-------|-------|------------|-------|------------|-------|------------|-------|------------|--------|------------|-------|---------------|--------|
| | 男 | 女 | 男 | 女 | 男 | 女 | 男 | 女 | 男 | 女 | 男 | 女 | 男 | 女 |
| 一〇三年 | | | | | | | | | | | | | | |
| 一月份 | 81.17 | 80.49 | 46.41 | 45.02 | 74.33 | 74.59 | 73.64 | 72.86 | 107.19 | 108.04 | 78.61 | 77.75 | 106.84 | 104.68 |
| 二月份 | 83.33 | 82.46 | 46.39 | 45.23 | 75.38 | 75.70 | 76.08 | 75.48 | 109.97 | 109.52 | 84.00 | 82.63 | 108.16 | 106.23 |
| 三月份 | 81.31 | 80.57 | 46.27 | 44.82 | 74.47 | 74.67 | 74.12 | 73.31 | 107.24 | 107.93 | 78.89 | 77.89 | 106.89 | 104.81 |
| 四月份 | 84.18 | 83.20 | 46.26 | 44.97 | 76.13 | 76.87 | 77.14 | 76.25 | 108.60 | 108.99 | 88.28 | 85.55 | 108.64 | 106.57 |
| 五月份 | 86.18 | 84.93 | 46.87 | 45.98 | 77.15 | 77.99 | 79.26 | 78.03 | 110.31 | 110.35 | 93.82 | 89.30 | 109.65 | 107.91 |
| 六月份 | 88.17 | 86.87 | 47.24 | 46.30 | 78.90 | 80.14 | 82.67 | 80.84 | 111.88 | 111.32 | 98.77 | 95.24 | 109.57 | 107.39 |
| 七月份 | 88.87 | 87.38 | 47.09 | 45.99 | 79.31 | 80.66 | 86.54 | 83.96 | 112.58 | 111.50 | 97.46 | 94.17 | 110.26 | 108.00 |
| 八月份 | 83.60 | 82.46 | 46.05 | 44.40 | 76.00 | 76.68 | 77.82 | 76.94 | 108.39 | 108.33 | 85.62 | 82.37 | 107.78 | 106.04 |
| 九月份 | 83.73 | 82.48 | 45.51 | 43.98 | 76.59 | 77.00 | 78.36 | 77.04 | 110.03 | 109.89 | 84.85 | 81.80 | 107.00 | 105.15 |
| 十月份 | 83.60 | 82.23 | 46.15 | 44.22 | 77.58 | 77.17 | 78.39 | 77.26 | 111.90 | 111.35 | 81.66 | 79.24 | 105.93 | 104.16 |
| 十一月份 | 83.99 | 82.72 | 47.33 | 45.41 | 77.48 | 77.25 | 78.91 | 78.45 | 112.02 | 111.40 | 83.08 | 80.39 | 105.14 | 103.85 |
| 十二月份 | 86.86 | 85.72 | 50.85 | 49.17 | 80.08 | 79.46 | 83.48 | 82.19 | 112.40 | 111.77 | 88.52 | 87.13 | 105.82 | 104.63 |

| | 總得點數 | | 未來半年國內物價水準 | | 未來半年家庭經濟狀況 | | 未來半年國內經濟景氣 | | 未來半年國內就業機會 | | 未來半年投資股票時機 | | 未來半年購買耐用品財貨時機 | |
|------|--------------|--------------|--------------|--------------|--------------|--------------|--------------|--------------|---------------|---------------|--------------|--------------|---------------|---------------|
| | 男 | 女 | 男 | 女 | 男 | 女 | 男 | 女 | 男 | 女 | 男 | 女 | 男 | 女 |
| 一〇四年 | | | | | | | | | | | | | | |
| 一月份 | 88.64 | 87.79 | 51.73 | 49.34 | 81.02 | 81.38 | 85.38 | 84.91 | 113.69 | 113.01 | 92.91 | 91.77 | 107.14 | 106.33 |
| 二月份 | 90.05 | 88.81 | 51.88 | 49.29 | 82.63 | 83.22 | 86.14 | 84.85 | 114.72 | 113.17 | 98.69 | 95.85 | 106.25 | 106.50 |
| 三月份 | 91.68 | 90.48 | 52.46 | 49.48 | 83.37 | 84.63 | 88.13 | 87.19 | 115.03 | 113.48 | 106.15 | 103.17 | 104.95 | 104.98 |
| 四月份 | 93.62 | 92.19 | 54.48 | 51.19 | 85.17 | 86.06 | 88.73 | 88.16 | 115.64 | 114.12 | 111.55 | 107.63 | 106.19 | 105.96 |
| 五月份 | 92.33 | 90.89 | 57.01 | 54.45 | 87.41 | 87.86 | 87.18 | 86.10 | 115.59 | 114.17 | 101.84 | 98.06 | 104.94 | 104.71 |
| 六月份 | 90.95 | 90.14 | 59.43 | 57.35 | 88.47 | 89.34 | 85.26 | 83.96 | 116.31 | 114.99 | 90.52 | 89.77 | 105.70 | 105.42 |
| 七月份 | 89.72 | 89.42 | 61.21 | 59.17 | 89.64 | 90.59 | 81.34 | 81.29 | 116.33 | 115.43 | 84.40 | 84.66 | 105.40 | 105.39 |
| 八月份 | 86.47 | 85.74 | 59.80 | 57.47 | 87.46 | 89.40 | 77.36 | 77.05 | 116.34 | 114.99 | 74.06 | 72.30 | 103.79 | 103.25 |
| 九月份 | 85.69 | 84.93 | 60.65 | 57.55 | 86.13 | 88.53 | 76.79 | 76.44 | 113.95 | 112.48 | 73.86 | 72.51 | 102.78 | 102.05 |
| 十月份 | 85.03 | 84.09 | 58.99 | 55.39 | 85.65 | 87.95 | 76.54 | 76.20 | 113.52 | 111.75 | 73.34 | 71.52 | 102.14 | 101.76 |
| 十一月份 | 84.71 | 83.58 | 58.63 | 55.06 | 85.52 | 87.43 | 76.94 | 76.30 | 113.07 | 111.30 | 72.72 | 69.92 | 101.42 | 101.49 |
| 十二月份 | 81.77 | 81.46 | 59.19 | 55.63 | 79.80 | 82.57 | 72.45 | 73.29 | 113.87 | 112.25 | 71.72 | 68.93 | 93.58 | 96.08 |

| | 總得點數 | | 未來半年國內物價水準 | | 未來半年家庭經濟狀況 | | 未來半年國內經濟景氣 | | 未來半年國內就業機會 | | 未來半年投資股票時機 | | 未來半年購買耐用品財貨時機 | |
|------|--------------|--------------|--------------|--------------|--------------|--------------|--------------|--------------|---------------|---------------|--------------|--------------|---------------|--------------|
| | 男 | 女 | 男 | 女 | 男 | 女 | 男 | 女 | 男 | 女 | 男 | 女 | 男 | 女 |
| 一〇五年 | | | | | | | | | | | | | | |
| 一月份 | 81.03 | 80.53 | 59.94 | 56.19 | 79.33 | 81.77 | 72.06 | 72.59 | 114.55 | 111.75 | 68.74 | 66.37 | 91.58 | 94.49 |
| 二月份 | 82.32 | 81.87 | 60.38 | 56.36 | 79.95 | 82.08 | 73.76 | 74.14 | 114.73 | 112.79 | 73.07 | 70.97 | 92.04 | 94.89 |
| 三月份 | 81.40 | 81.34 | 60.69 | 57.14 | 78.55 | 81.58 | 73.64 | 73.65 | 114.37 | 112.63 | 71.11 | 70.06 | 90.04 | 92.96 |
| 四月份 | 80.28 | 80.43 | 59.96 | 56.24 | 77.48 | 80.63 | 73.15 | 73.07 | 113.91 | 112.47 | 68.51 | 68.21 | 88.67 | 91.94 |
| 五月份 | 79.58 | 80.07 | 57.93 | 55.03 | 77.23 | 80.60 | 72.90 | 73.28 | 113.09 | 112.05 | 67.92 | 67.43 | 88.41 | 92.04 |
| 六月份 | 78.19 | 78.52 | 57.14 | 54.42 | 76.96 | 80.04 | 72.78 | 73.31 | 112.68 | 111.46 | 61.60 | 60.61 | 87.99 | 91.26 |
| 七月份 | 80.02 | 80.40 | 56.35 | 53.84 | 77.85 | 80.27 | 73.39 | 73.89 | 111.66 | 109.87 | 72.92 | 73.21 | 87.96 | 91.34 |
| 八月份 | 79.30 | 79.84 | 56.28 | 53.53 | 77.56 | 80.21 | 73.18 | 73.51 | 111.25 | 109.52 | 70.24 | 71.58 | 87.32 | 90.71 |
| 九月份 | 78.56 | 78.78 | 53.75 | 50.86 | 78.12 | 79.80 | 73.48 | 73.27 | 110.52 | 108.51 | 67.98 | 69.57 | 87.51 | 90.69 |
| 十月份 | 78.77 | 79.11 | 53.71 | 51.03 | 78.32 | 79.49 | 73.00 | 72.58 | 108.60 | 107.59 | 72.06 | 73.07 | 86.96 | 90.89 |
| 十一月份 | 77.68 | 77.76 | 52.51 | 50.32 | 78.27 | 79.35 | 73.09 | 72.37 | 108.24 | 107.20 | 67.13 | 66.69 | 86.85 | 90.64 |
| 十二月份 | 77.08 | 77.35 | 49.85 | 47.58 | 77.86 | 79.22 | 73.06 | 72.76 | 106.27 | 105.06 | 69.21 | 69.45 | 86.22 | 90.06 |

| | 總得點數 | | 未來半年國內物價水準 | | 未來半年家庭經濟狀況 | | 未來半年國內經濟景氣 | | 未來半年國內就業機會 | | 未來半年投資股票時機 | | 未來半年購買耐用品財貨時機 | |
|------|--------------|--------------|--------------|--------------|--------------|--------------|--------------|--------------|---------------|---------------|---------------|---------------|---------------|--------------|
| | 男 | 女 | 男 | 女 | 男 | 女 | 男 | 女 | 男 | 女 | 男 | 女 | 男 | 女 |
| 一〇六年 | | | | | | | | | | | | | | |
| 一月份 | 74.43 | 74.26 | 46.82 | 43.71 | 76.38 | 77.46 | 71.17 | 71.75 | 101.28 | 100.31 | 67.56 | 65.45 | 83.40 | 86.92 |
| 二月份 | 77.74 | 77.45 | 46.90 | 43.81 | 75.98 | 76.57 | 71.54 | 71.79 | 100.81 | 99.65 | 87.73 | 86.45 | 83.53 | 86.46 |
| 三月份 | 78.06 | 78.21 | 46.99 | 44.44 | 76.34 | 77.50 | 71.39 | 71.98 | 100.34 | 99.56 | 90.55 | 89.75 | 82.74 | 86.05 |
| 四月份 | 78.24 | 78.18 | 47.08 | 44.47 | 76.27 | 77.44 | 71.55 | 71.76 | 100.42 | 99.51 | 91.40 | 89.82 | 82.72 | 86.08 |
| 五月份 | 78.28 | 77.93 | 45.76 | 41.99 | 76.19 | 77.36 | 71.48 | 71.67 | 102.84 | 100.18 | 90.80 | 90.33 | 82.60 | 86.08 |
| 六月份 | 77.98 | 77.48 | 46.92 | 43.74 | 75.89 | 76.57 | 71.58 | 71.70 | 100.92 | 99.60 | 89.14 | 86.76 | 83.41 | 86.50 |
| 七月份 | 78.07 | 78.35 | 47.02 | 44.45 | 76.46 | 77.54 | 71.26 | 71.78 | 100.44 | 99.41 | 90.10 | 90.59 | 83.16 | 86.36 |
| 八月份 | 80.07 | 79.79 | 46.93 | 44.25 | 78.94 | 79.49 | 73.81 | 73.59 | 102.60 | 100.85 | 92.60 | 92.75 | 85.54 | 87.84 |
| 九月份 | 82.83 | 81.47 | 50.59 | 46.36 | 81.86 | 81.04 | 76.51 | 75.17 | 104.66 | 102.23 | 95.82 | 94.86 | 87.56 | 89.18 |
| 十月份 | 84.09 | 82.45 | 51.47 | 47.29 | 82.96 | 82.13 | 78.07 | 76.70 | 105.04 | 102.42 | 99.78 | 97.11 | 87.26 | 89.09 |
| 十一月份 | 87.05 | 85.10 | 54.06 | 50.26 | 85.27 | 83.93 | 80.37 | 78.57 | 106.65 | 103.66 | 106.58 | 103.65 | 89.37 | 90.57 |
| 十二月份 | 86.91 | 85.01 | 53.79 | 50.04 | 85.60 | 84.07 | 80.51 | 78.85 | 106.66 | 103.48 | 105.31 | 102.97 | 89.61 | 90.65 |

| | 總得點數 | | 未來半年國內物價水準 | | 未來半年家庭經濟狀況 | | 未來半年國內經濟景氣 | | 未來半年國內就業機會 | | 未來半年投資股票時機 | | 未來半年購買耐用品財貨時機 | |
|------|--------------|--------------|--------------|--------------|--------------|--------------|--------------|--------------|---------------|--------------|--------------|--------------|---------------|--------------|
| | 男 | 女 | 男 | 女 | 男 | 女 | 男 | 女 | 男 | 女 | 男 | 女 | 男 | 女 |
| 一〇七年 | | | | | | | | | | | | | | |
| 一月份 | 89.93 | 85.36 | 56.64 | 48.14 | 89.90 | 84.40 | 83.49 | 79.99 | 108.71 | 103.45 | 108.86 | 104.95 | 91.96 | 91.26 |
| 二月份 | 89.13 | 85.53 | 57.20 | 49.24 | 90.77 | 85.50 | 84.30 | 81.21 | 108.98 | 104.10 | 101.19 | 100.54 | 92.38 | 92.58 |
| 三月份 | 89.66 | 86.00 | 52.11 | 44.96 | 91.51 | 86.38 | 84.90 | 81.53 | 109.45 | 104.63 | 107.01 | 105.39 | 92.98 | 93.10 |
| 四月份 | 88.51 | 85.20 | 50.66 | 43.98 | 90.17 | 85.64 | 84.04 | 80.96 | 107.91 | 103.62 | 106.29 | 104.72 | 90.02 | 92.32 |
| 五月份 | 87.33 | 83.78 | 49.70 | 42.66 | 89.67 | 84.90 | 83.67 | 80.58 | 106.30 | 102.26 | 102.96 | 100.76 | 91.70 | 91.51 |
| 六月份 | 85.50 | 82.02 | 48.33 | 41.88 | 88.25 | 84.32 | 82.76 | 79.50 | 104.02 | 100.35 | 99.11 | 95.55 | 90.53 | 90.53 |
| 七月份 | 83.62 | 81.08 | 46.54 | 41.50 | 87.78 | 83.79 | 82.06 | 79.09 | 102.38 | 98.94 | 93.36 | 93.13 | 89.64 | 90.04 |
| 八月份 | 83.82 | 81.33 | 46.72 | 42.10 | 87.89 | 83.83 | 82.20 | 79.14 | 102.99 | 98.87 | 93.36 | 94.07 | 89.75 | 89.97 |
| 九月份 | 84.47 | 82.50 | 48.83 | 45.30 | 89.10 | 85.81 | 84.01 | 81.48 | 103.96 | 100.04 | 90.27 | 90.61 | 90.67 | 91.75 |
| 十月份 | 82.78 | 81.11 | 48.09 | 44.91 | 88.19 | 85.17 | 83.12 | 80.82 | 102.73 | 99.01 | 84.55 | 85.99 | 89.99 | 90.78 |
| 十一月份 | 80.69 | 79.56 | 46.67 | 44.30 | 87.83 | 84.83 | 83.17 | 80.78 | 101.49 | 98.15 | 75.96 | 79.28 | 89.02 | 90.05 |
| 十二月份 | 80.46 | 79.03 | 46.74 | 44.05 | 88.07 | 85.18 | 83.36 | 81.06 | 101.71 | 98.13 | 73.70 | 75.45 | 89.20 | 90.31 |

| | 總得點數 | | 未來半年國內物價水準 | | 未來半年家庭經濟狀況 | | 未來半年國內經濟景氣 | | 未來半年國內就業機會 | | 未來半年投資股票時機 | | 未來半年購買耐用品時機 | |
|------|--------------|--------------|--------------|--------------|--------------|--------------|--------------|--------------|--------------|--------------|--------------|--------------|---------------|---------------|
| | 男 | 女 | 男 | 女 | 男 | 女 | 男 | 女 | 男 | 女 | 男 | 女 | 男 | 女 |
| 一〇八年 | | | | | | | | | | | | | | |
| 一月份 | 84.20 | 83.06 | 48.71 | 45.36 | 90.10 | 87.08 | 84.37 | 81.22 | 101.26 | 97.96 | 91.58 | 96.14 | 89.21 | 90.59 |
| 二月份 | 85.07 | 84.35 | 49.42 | 46.88 | 90.63 | 88.47 | 85.19 | 82.76 | 101.66 | 98.62 | 93.51 | 97.73 | 90.02 | 91.66 |
| 三月份 | 85.01 | 83.73 | 48.48 | 44.95 | 90.63 | 87.44 | 85.93 | 82.08 | 102.37 | 98.82 | 92.22 | 97.48 | 90.45 | 91.61 |
| 四月份 | 86.17 | 85.06 | 49.71 | 46.81 | 91.66 | 88.36 | 87.25 | 83.34 | 103.34 | 99.78 | 93.63 | 99.18 | 91.44 | 92.90 |
| 五月份 | 79.45 | 79.61 | 47.15 | 49.90 | 88.00 | 91.60 | 83.3 | 87.60 | 99.15 | 102.85 | 66.7 | 54.50 | 91.44 | 91.20 |
| 六月份 | 79.79 | 79.77 | 50.86 | 48.41 | 92.28 | 88.95 | 88.35 | 84.49 | 103.05 | 99.38 | 52.58 | 64.49 | 91.61 | 92.91 |
| 七月份 | 81.39 | 81.55 | 54.29 | 52.51 | 92.41 | 89.84 | 88.53 | 85.33 | 99.74 | 95.49 | 61.51 | 73.16 | 91.86 | 92.95 |
| 八月份 | 79.93 | 79.56 | 52.52 | 49.50 | 91.82 | 88.94 | 87.99 | 84.49 | 95.93 | 92.14 | 59.97 | 70.25 | 91.33 | 92.07 |
| 九月份 | 80.82 | 80.91 | 52.5 | 50.07 | 91.87 | 89.05 | 88.07 | 84.59 | 91.14 | 88.42 | 59.91 | 70.24 | 101.45 | 103.1 |
| 十月份 | 80.90 | 81.02 | 54.06 | 51.57 | 92.35 | 90.02 | 88.67 | 85.86 | 89.06 | 86.34 | 56.12 | 66.85 | 105.14 | 105.47 |
| 十一月份 | 80.16 | 80.55 | 56.10 | 55.96 | 94.19 | 92.66 | 90.86 | 88.91 | 80.73 | 77.78 | 50.04 | 58.85 | 109.04 | 109.13 |
| 十二月份 | 83.69 | 84.77 | 52.78 | 53.10 | 97.19 | 96.28 | 94.02 | 92.09 | 86.65 | 84.30 | 60.04 | 70.96 | 111.45 | 111.88 |

| | 總得點數 | | 未來半年國內物價水準 | | 未來半年家庭經濟狀況 | | 未來半年國內經濟景氣 | | 未來半年國內就業機會 | | 未來半年投資股票時機 | | 未來半年購買耐久性財貨時機 | |
|------|--------------|--------------|--------------|--------------|--------------|--------------|--------------|--------------|--------------|--------------|--------------|--------------|---------------|---------------|
| | 男 | 女 | 男 | 女 | 男 | 女 | 男 | 女 | 男 | 女 | 男 | 女 | 男 | 女 |
| 一〇九年 | | | | | | | | | | | | | | |
| 一月份 | 84.79 | 85.83 | 53.20 | 53.56 | 97.73 | 97.30 | 94.53 | 93.24 | 87.84 | 85.56 | 63.04 | 72.96 | 112.2 | 112.39 |
| 二月份 | 83.24 | 84.58 | 50.88 | 51.50 | 96.52 | 96.21 | 93.40 | 92.22 | 87.65 | 85.56 | 60.25 | 70.69 | 110.77 | 111.32 |
| 三月份 | 78.20 | 78.72 | 46.79 | 46.59 | 92.39 | 91.56 | 89.55 | 88.32 | 85.80 | 84.56 | 50.33 | 56.89 | 104.34 | 104.40 |
| 四月份 | 73.5 | 73.4 | 42.2 | 41.7 | 89.0 | 88.2 | 87.0 | 85.9 | 81.8 | 81.9 | 43.2 | 44.9 | 97.5 | 97.6 |
| 五月份 | 65.31 | 64.41 | 35.98 | 34.62 | 78.74 | 77.27 | 80.18 | 77.94 | 72.10 | 70.93 | 36.45 | 37.26 | 88.45 | 88.42 |
| 六月份 | 68.44 | 69.12 | 39.00 | 38.92 | 81.55 | 81.99 | 83.24 | 82.66 | 75.40 | 75.71 | 40.15 | 43.07 | 91.29 | 92.39 |
| 七月份 | 68.51 | 70.37 | 38.98 | 38.75 | 81.49 | 81.80 | 82.97 | 82.42 | 73.31 | 73.30 | 40.85 | 47.27 | 93.45 | 98.71 |
| 八月份 | 70.83 | 71.79 | 38.80 | 38.84 | 83.84 | 84.23 | 85.11 | 84.71 | 71.55 | 71.00 | 37.53 | 42.41 | 108.18 | 109.60 |
| 九月份 | 71.65 | 71.57 | 39.03 | 39.02 | 83.68 | 84.03 | 83.90 | 82.09 | 69.30 | 68.09 | 35.15 | 35.43 | 118.84 | 120.77 |
| 十月份 | 70.99 | 71.23 | 40.86 | 43.19 | 82.53 | 80.74 | 84.47 | 83.25 | 67.61 | 65.94 | 29.41 | 30.65 | 121.05 | 123.63 |
| 十一月份 | 72.79 | 73.01 | 40.56 | 42.10 | 86.00 | 85.22 | 86.06 | 84.52 | 65.23 | 64.55 | 34.63 | 35.60 | 124.25 | 126.10 |
| 十二月份 | 70.78 | 71.03 | 40.49 | 41.88 | 87.88 | 86.42 | 85.23 | 84.52 | 62.19 | 61.75 | 38.37 | 38.98 | 110.50 | 112.61 |

| | 總得點數 | | 未來半年國內物價水準 | | 未來半年家庭經濟狀況 | | 未來半年國內經濟景氣 | | 未來半年國內就業機會 | | 未來半年投資股票時機 | | 未來半年購買耐久性財貨時機 | |
|------|--------------|--------------|--------------|--------------|--------------|--------------|--------------|--------------|--------------|--------------|--------------|--------------|---------------|---------------|
| | 男 | 女 | 男 | 女 | 男 | 女 | 男 | 女 | 男 | 女 | 男 | 女 | 男 | 女 |
| 一一〇年 | | | | | | | | | | | | | | |
| 一月份 | 71.54 | 72.35 | 42.94 | 45.88 | 87.21 | 86.26 | 84.51 | 83.90 | 63.29 | 62.57 | 40.19 | 42.38 | 111.10 | 113.13 |
| 二月份 | 74.26 | 74.90 | 41.96 | 44.17 | 91.32 | 90.00 | 88.44 | 87.29 | 66.96 | 65.68 | 45.16 | 48.85 | 111.74 | 113.41 |
| 三月份 | 76.38 | 76.61 | 41.83 | 44.13 | 92.50 | 91.37 | 89.90 | 89.00 | 71.27 | 69.91 | 51.61 | 53.31 | 111.21 | 111.92 |
| 四月份 | 76.77 | 77.75 | 41.61 | 43.58 | 92.64 | 91.68 | 89.96 | 89.32 | 71.43 | 70.46 | 53.81 | 59.85 | 111.21 | 111.65 |
| 五月份 | 75.17 | 74.66 | 40.77 | 41.85 | 92.46 | 91.13 | 89.90 | 88.80 | 71.17 | 69.35 | 47.15 | 45.00 | 109.60 | 111.86 |
| 六月份 | 70.73 | 70.30 | 39.51 | 40.37 | 88.05 | 86.60 | 87.33 | 86.34 | 67.55 | 65.06 | 48.75 | 48.18 | 93.19 | 95.26 |
| 七月份 | 76.54 | 77.29 | 41.38 | 43.80 | 92.20 | 91.19 | 89.61 | 88.69 | 71.45 | 69.89 | 53.62 | 58.88 | 110.97 | 111.29 |
| 八月份 | 75.44 | 75.51 | 41.77 | 43.12 | 91.28 | 89.52 | 90.22 | 89.01 | 69.96 | 69.11 | 45.51 | 48.12 | 113.89 | 114.22 |
| 九月份 | 74.44 | 74.42 | 39.78 | 40.24 | 87.51 | 86.51 | 89.65 | 87.83 | 66.28 | 65.49 | 47.41 | 50.11 | 116.01 | 116.33 |
| 十月份 | 74.53 | 74.04 | 39.34 | 38.3 | 87.58 | 86.71 | 89.83 | 88.07 | 66.69 | 66.5 | 47.23 | 47.69 | 116.54 | 117 |
| 十一月份 | 73.14 | 73.55 | 35.73 | 35.28 | 81.59 | 82.32 | 87.02 | 86.50 | 66.67 | 66.50 | 47.83 | 49.76 | 120.03 | 120.97 |
| 十二月份 | 73.03 | 72.95 | 35.16 | 33.16 | 79.79 | 78.87 | 87.73 | 86.49 | 65.38 | 64.65 | 48.43 | 52.17 | 121.72 | 122.36 |

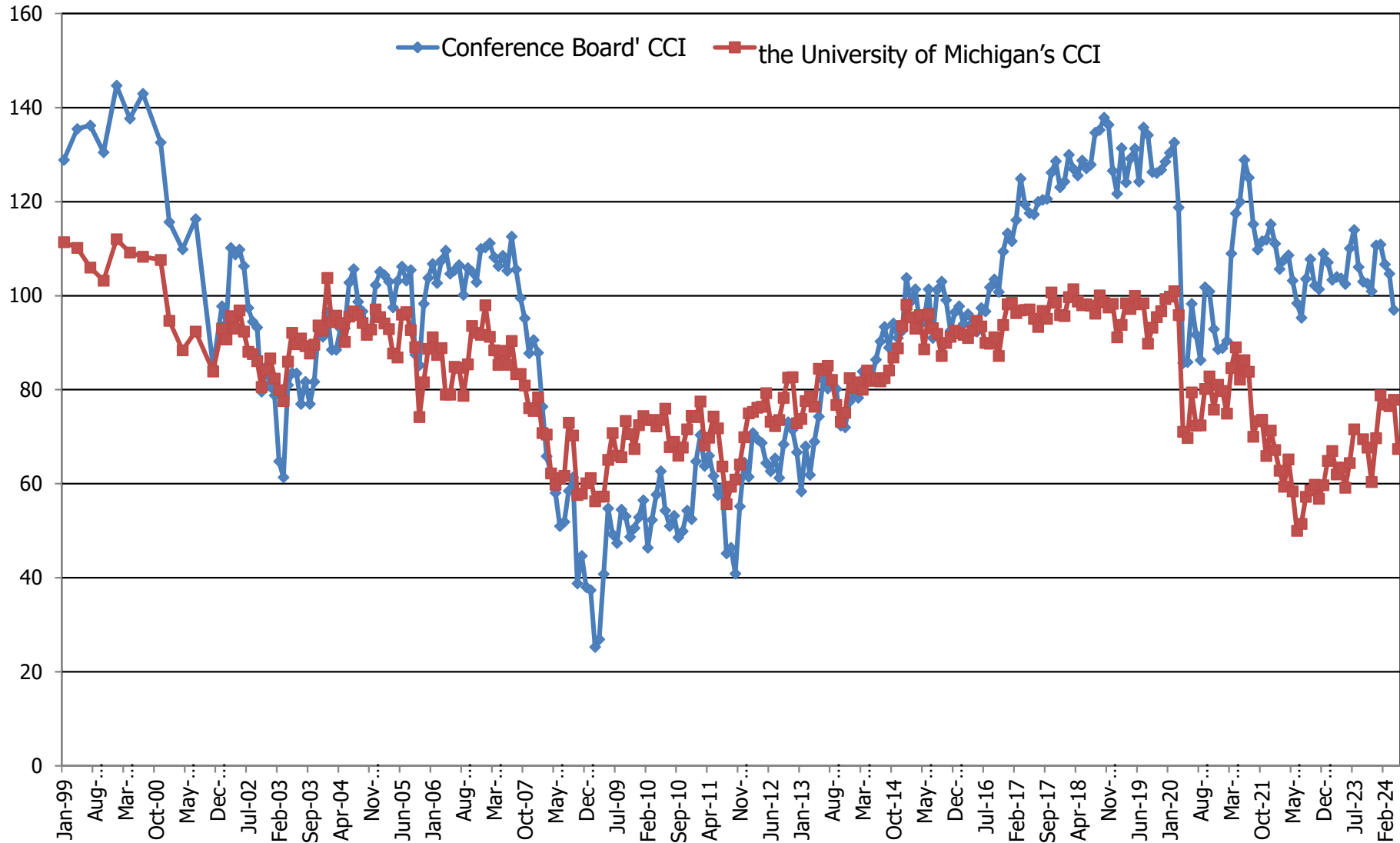
| | 總得點數 | | 未來半年國內物價水準 | | 未來半年家庭經濟狀況 | | 未來半年國內經濟景氣 | | 未來半年國內就業機會 | | 未來半年投資股票時機 | | 未來半年購買耐久性財貨時機 | |
|------|--------------|--------------|--------------|--------------|--------------|--------------|--------------|--------------|--------------|--------------|--------------|--------------|---------------|---------------|
| | 男 | 女 | 男 | 女 | 男 | 女 | 男 | 女 | 男 | 女 | 男 | 女 | 男 | 女 |
| 一一一年 | | | | | | | | | | | | | | |
| 一月份 | 73.95 | 73.44 | 33.34 | 31.00 | 78.25 | 77.07 | 91.07 | 88.81 | 65.23 | 64.36 | 49.03 | 52.99 | 126.79 | 126.46 |
| 二月份 | 73.44 | 72.92 | 31.57 | 29.42 | 78.36 | 77.41 | 91.09 | 88.88 | 65.80 | 64.72 | 47.81 | 51.49 | 126.03 | 125.64 |
| 三月份 | 72.68 | 71.85 | 31.33 | 29.84 | 78.54 | 78.17 | 90.75 | 88.31 | 67.39 | 66.01 | 44.90 | 46.89 | 123.19 | 121.91 |
| 四月份 | 71.88 | 71.68 | 32.39 | 31.23 | 78.48 | 79.68 | 90.04 | 88.74 | 69.16 | 68.35 | 40.55 | 42.76 | 120.65 | 119.31 |
| 五月份 | 68.61 | 66.99 | 31.9 | 29.1 | 75.77 | 76.09 | 87 | 84.71 | 67.53 | 66.1 | 33.17 | 32.61 | 116.32 | 113.36 |
| 六月份 | 64.81 | 63.55 | 28.10 | 25.37 | 75.90 | 74.99 | 81.72 | 80.34 | 64.91 | 63.95 | 25.20 | 25.79 | 113.05 | 110.90 |
| 七月份 | 63.28 | 62.84 | 28.08 | 25.80 | 74.43 | 74.35 | 79.57 | 79.56 | 63.86 | 63.53 | 24.62 | 24.95 | 109.15 | 108.86 |
| 八月份 | 63.32 | 62.91 | 27.47 | 25.80 | 74.59 | 74.24 | 79.42 | 80.00 | 63.81 | 63.64 | 24.82 | 24.87 | 109.83 | 108.94 |
| 九月份 | 62.77 | 62.44 | 27.92 | 26.11 | 73.75 | 73.51 | 78.53 | 79.27 | 63.32 | 63.18 | 24.36 | 24.50 | 108.73 | 108.10 |
| 十月份 | 61.32 | 61.09 | 28.04 | 26.36 | 73.31 | 73.00 | 78.15 | 78.72 | 62.99 | 62.69 | 21.44 | 21.04 | 103.98 | 104.76 |
| 十一月份 | 60.00 | 59.98 | 27.38 | 26.89 | 71.70 | 71.27 | 76.34 | 76.96 | 61.83 | 61.46 | 21.39 | 20.79 | 101.39 | 102.52 |
| 十二月份 | 59.14 | 59.13 | 27.52 | 26.92 | 71.13 | 70.79 | 75.36 | 75.99 | 61.21 | 61.07 | 20.15 | 19.80 | 99.46 | 100.21 |

| | 總得點數 | | 未來半年國內物價水準 | | 未來半年家庭經濟狀況 | | 未來半年國內經濟景氣 | | 未來半年國內就業機會 | | 未來半年投資股票時機 | | 未來半年購買耐久性財貨時機 | |
|------|--------------|--------------|--------------|--------------|--------------|--------------|--------------|--------------|--------------|--------------|--------------|--------------|---------------|---------------|
| | 男 | 女 | 男 | 女 | 男 | 女 | 男 | 女 | 男 | 女 | 男 | 女 | 男 | 女 |
| 一一二年 | | | | | | | | | | | | | | |
| 一月份 | 59.37 | 60.07 | 26.86 | 27.19 | 71.46 | 71.87 | 75.95 | 77.84 | 60.97 | 61.69 | 21.03 | 20.55 | 99.93 | 101.31 |
| 二月份 | 62.63 | 62.31 | 27.9 | 26.49 | 73.73 | 73.41 | 78.32 | 79.06 | 63.35 | 63.43 | 24.15 | 23.75 | 108.37 | 107.71 |
| 三月份 | 63.96 | 64.99 | 30.15 | 30.9 | 75.3 | 76.42 | 79.94 | 81.71 | 64.86 | 67.02 | 24.67 | 24.75 | 108.85 | 109.13 |
| 四月份 | 63.13 | 63.3 | 27.78 | 26.08 | 74.07 | 74.09 | 78.72 | 79.88 | 63.73 | 64.13 | 25.86 | 27.53 | 108.6 | 108.07 |
| 五月份 | 63.66 | 63.68 | 24.91 | 23.85 | 75.4 | 75.08 | 80.15 | 80.78 | 65.31 | 64.96 | 25.83 | 27.71 | 110.34 | 109.69 |
| 六月份 | 65.95 | 67.32 | 25.09 | 24.26 | 75.54 | 75.28 | 80.26 | 80.87 | 65.44 | 65.48 | 39.27 | 48.52 | 110.1 | 109.5 |
| 七月份 | 67.72 | 69.1 | 26.86 | 26.02 | 76.23 | 75.86 | 80.74 | 81.23 | 66.25 | 66.04 | 44.33 | 53.82 | 111.94 | 111.63 |
| 八月份 | 66.96 | 68.05 | 26.55 | 25.07 | 75.96 | 75.59 | 80.54 | 80.95 | 66 | 65.79 | 40.81 | 50 | 111.91 | 110.92 |
| 九月份 | 66.25 | 67.23 | 25.76 | 24.16 | 75.38 | 74.74 | 79.99 | 80 | 65.69 | 65.1 | 39.75 | 49.74 | 110.91 | 109.61 |
| 十月份 | 67.94 | 70.09 | 28.14 | 27.99 | 76.75 | 76.96 | 81.16 | 82.04 | 67.21 | 67.25 | 43.23 | 55.47 | 111.17 | 110.84 |
| 十一月份 | 68.2 | 70.52 | 28.34 | 28.44 | 76.88 | 77.23 | 81.3 | 82.35 | 67.34 | 67.49 | 43.87 | 56.48 | 111.46 | 111.11 |
| 十二月份 | 68.63 | 71.36 | 29.78 | 30.12 | 76.39 | 76.89 | 80.75 | 81.85 | 67.02 | 67.61 | 45.61 | 60.05 | 112.24 | 111.65 |

美國最新消費者信心指數

- 美國方面，擁有五十餘年歷史的密大（University of Michigan）消費者信心指數（Index of Consumer Sentiment），2024年5月份初值67.4為，較4月份下降10.5點(2024/4：77.9)。
- 美國另一個廣被引用的經濟諮商理事會（Conference Board）之消費者信心指數，4月份初值97為(1985=100)，較3月份下降7.7點(2024/3：104.7)。

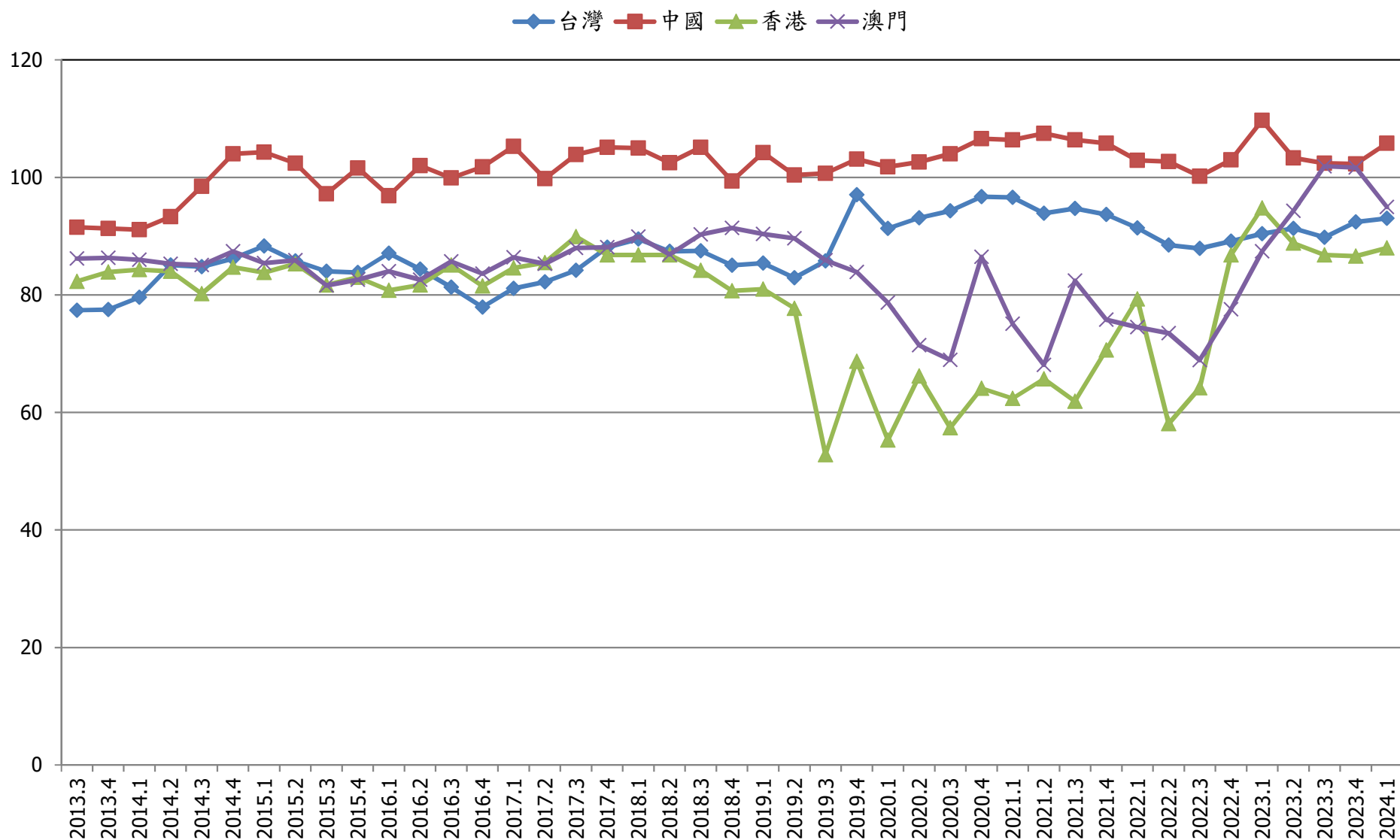
美國Conference Board's CCI與密西根大學之CCI之趨勢圖



兩岸四地
之最新消費者信心指數
(2023年第四季)

- 兩岸四地之消費者信心調查針對台灣、中國大陸、香港、澳門四個地區進行比較，調查面向包括：經濟發展、就業狀況、物價狀況、生活狀況、購屋及投資六大面向進行了解。每季進行一次調查。本季調查時間為2024年3月。
- 2024年第一季調查結果顯示總體情況部份，台灣：93.05(+0.63)、中國大陸：105.8(+3.5)、香港：88(+1.4) 及澳門：94.97 (-6.69)，台灣、中國大陸及香港呈現上升，澳門呈現下降。

兩岸四地消費者信心指數趨勢圖



報告結束
謝謝